

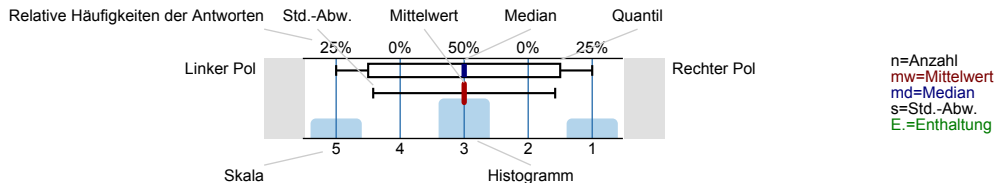
PORTAL Fakultät für Betriebswirtschaftslehre
 FIN 760 Seminar in Versicherung - Prof. Dr. Albrecht / Assistenten (511791529)
 Erfasste Fragebögen = 6



Auswertungsteil der geschlossenen Fragen

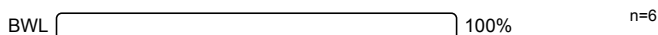
Legende

Fragestext



1. Persönliche Daten

1.1) Mein Studiengang:



1.2) Angestrebter Abschluss:



1.3) Mein Fachsemester (nur auf diesen Studiengang bezogen):



1.4) Ich besuchte die Veranstaltung regelmäßig:

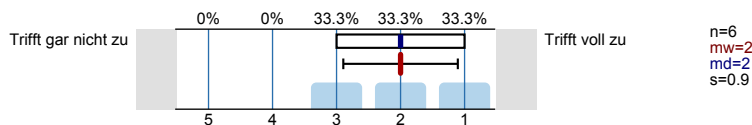


1.5) Ich bin Austauschstudent:

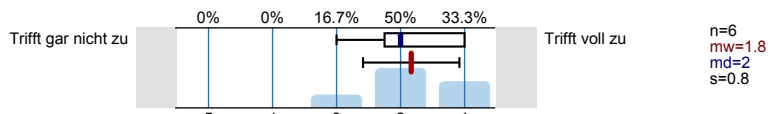


2. Bewertung der Lehrveranstaltung

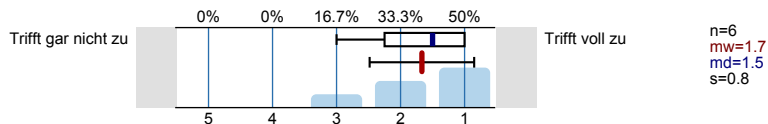
2.1) Die Lehrperson erläuterte die **Lehrziele** der Veranstaltung.

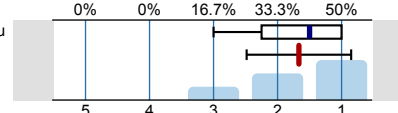
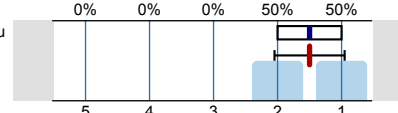
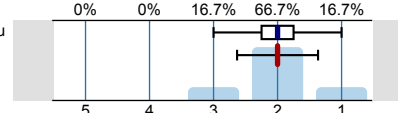
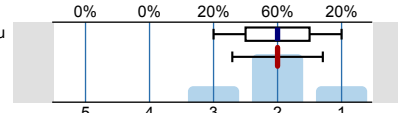
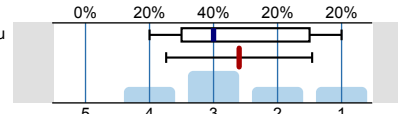
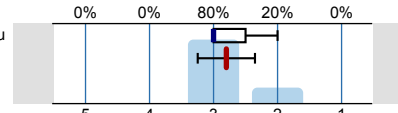
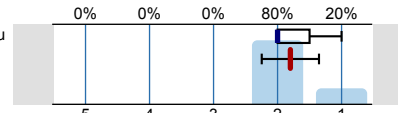
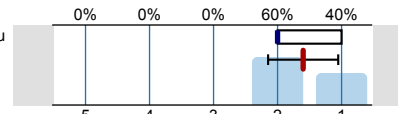
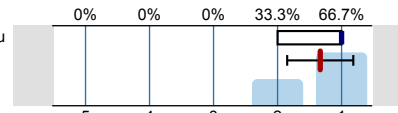
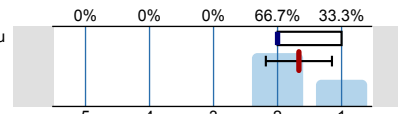
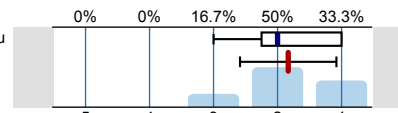
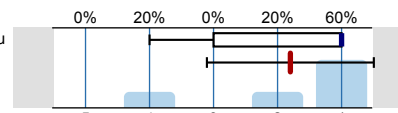
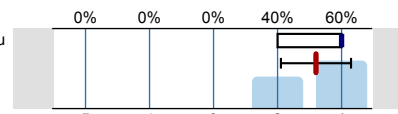


2.2) Die Lehrperson machte deutlich, welche **Anforderungen** zu erfüllen sind, um einen Leistungsnachweis zu erhalten.



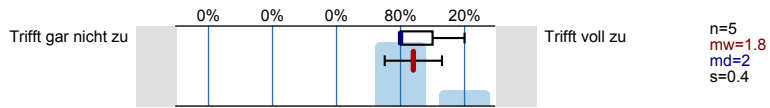
2.3) Die Veranstaltung hatte für mich eine klar erkennbare **Struktur** (roter Faden).



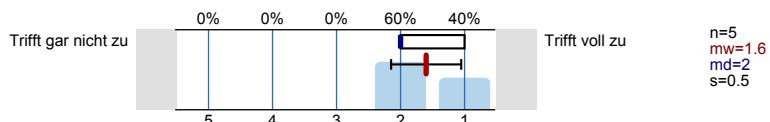
2.4) Die Themenauswahl wurde von der Lehrperson begründet.	Trifft gar nicht zu 	Trifft voll zu n=6 mw=1.7 md=1.5 s=0.8
2.5) Die Begründung der Themenauswahl war für mich nachvollziehbar.	Trifft gar nicht zu 	Trifft voll zu n=6 mw=1.5 md=1.5 s=0.5
2.6) Der Veranstaltungsstoff war angemessen über die einzelnen Veranstaltungstermine verteilt.	Trifft gar nicht zu 	Trifft voll zu n=6 mw=2 md=2 s=0.6
2.7) Die Lehrperson konnte die Inhalte der Veranstaltung verständlich erklären .	Trifft gar nicht zu 	Trifft voll zu n=5 mw=2 md=2 s=0.7
2.8) Die Lehrperson verdeutlichte die Inhalte der Veranstaltung anhand von Beispielen aus Forschung oder Praxis .	Trifft gar nicht zu 	Trifft voll zu n=5 mw=2.6 md=3 s=1.1
2.9) Die Lehrperson zeigte, soweit sinnvoll, Zusammenhänge zu anderen Teilgebieten der BWL auf.	Trifft gar nicht zu 	Trifft voll zu n=5 mw=2.8 md=3 s=0.4
2.10) Die Lehrperson setzte die Medien (bspw. Tafel, Overhead, Beamer, Video) sinnvoll ein.	Trifft gar nicht zu 	Trifft voll zu n=5 mw=1.8 md=2 s=0.4
2.11) Die vortragsunterstützenden Mittel (bspw. Tafelanschrieb, Folien) wurden so gestaltet, dass sie zum Verständnis der Veranstaltungsinhalte beitragen.	Trifft gar nicht zu 	Trifft voll zu n=5 mw=1.6 md=2 s=0.5
2.12) Es gab die Möglichkeit, Fragen zum Inhalt der Veranstaltung zu stellen.	Trifft gar nicht zu 	Trifft voll zu n=6 mw=1.3 md=1 s=0.5
2.13) Die Antworten der Lehrperson trugen zur Aufklärung des Sachverhaltes bei.	Trifft gar nicht zu 	Trifft voll zu n=6 mw=1.7 md=2 s=0.5
2.14) Die Lehrperson ermutigte dazu, eigene Ideen und Beiträge einzubringen.	Trifft gar nicht zu 	Trifft voll zu n=6 mw=1.8 md=2 s=0.8
2.15) In der Veranstaltung war genügend Zeit zur Diskussion wichtiger Aspekte der Veranstaltungsinhalte.	Trifft gar nicht zu 	Trifft voll zu n=5 mw=1.8 md=1 s=1.3
2.16) Beiträge der Lehrperson	Trifft gar nicht zu 	Trifft voll zu n=5 mw=1.4 md=1 s=0.5

2.17) Referate der Teilnehmer		<p>n=5 mw=1.4 md=1 s=0.5</p>
2.18) Vorbereitung des eigenen Referats		<p>n=5 mw=1.2 md=1 s=0.4</p>
2.19) Diskussionen in der Veranstaltung		<p>n=5 mw=2 md=2 s=0.7</p>
2.20) Gruppenarbeit		<p>n=3 mw=2.7 md=3 s=0.6</p>
2.21) Einzelarbeit		<p>n=4 mw=1.5 md=1.5 s=0.6</p>
2.22) Sondersitzungen (bspw. externe Referenten)		<p>n=4 mw=2.3 md=2.5 s=1</p>
2.23) Lektüre der angegebenen Literatur		<p>n=4 mw=1.3 md=1 s=0.5</p>
2.24) Nachbereitung der Veranstaltungstermine		<p>n=4 mw=2 md=2 s=0.8</p>
2.25) Besuch der Sprechstunde		<p>n=4 mw=1.3 md=1 s=0.5</p>
2.26) Die von der Lehrperson empfohlene Materialien (bspw. Skript, Literatur) waren für die Bearbeitung der Veranstaltungsinhalte hilfreich .		<p>n=4 mw=1.3 md=1 s=0.5</p>
2.27) Die von der Lehrperson empfohlenen Materialien (bspw. Skript, Literatur) waren für mich in angemessener Zeit verfügbar .		<p>n=4 mw=1.3 md=1 s=0.5</p>
2.28) Die Sprechweise der Lehrperson war deutlich und gut hörbar.		<p>n=5 mw=1.6 md=2 s=0.5</p>
2.29) Das Sprechtempo der Lehrperson war angemessen.		<p>n=5 mw=1.8 md=2 s=0.4</p>

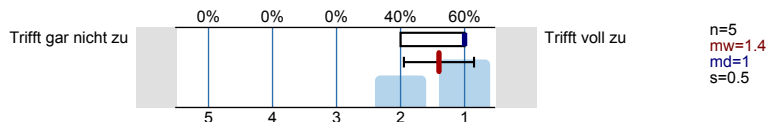
2.30) Die **Vortragsweise** der Lehrperson unterstützte meine Aufmerksamkeit.



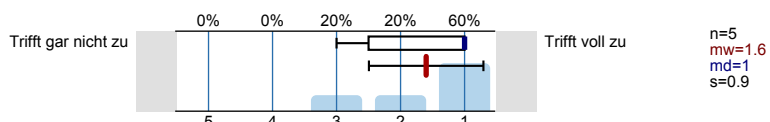
2.31) Die Lehrperson war für **fachliche Belange** der Studierenden **ansprechbar**.



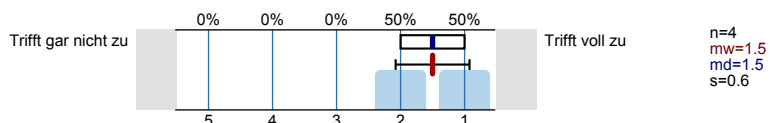
2.32) Die Lehrperson war im Umgang mit den Studierenden **freundlich und aufgeschlossen**.



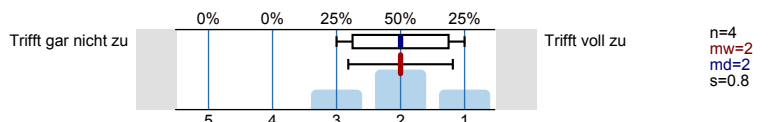
2.33) Die Lehrperson ging in konstruktiver Weise **auf die Meinungen der Studierenden** ein.



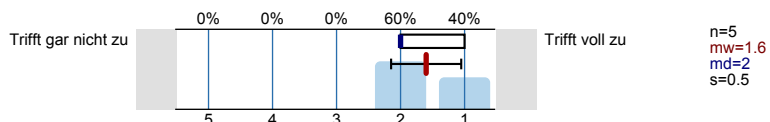
2.34) Die Lehrperson brachte Fragen, Übungen, etc. in die Veranstaltung ein, anhand derer Studierende **eigene Lernfortschritte feststellen** konnten.



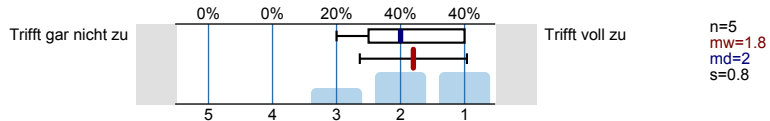
2.35) Die Lehrperson konnte mein **Interesse** an den Veranstaltungsinhalten **wecken**.



2.36) Die Mehrheit der **Studierenden** hatte sich gut **vorbereitet**.

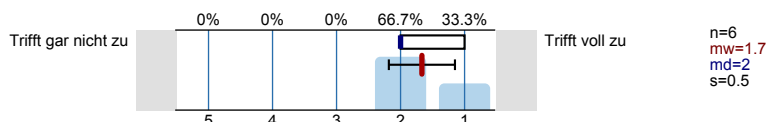


2.37) Die Mehrheit der **Studierenden** **beteiligte sich aktiv** an der Veranstaltung.



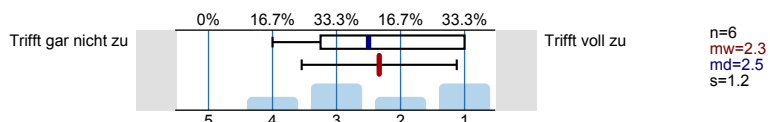
3. Bewertung der Gesamtzufriedenheit

3.1) **Insgesamt** bin ich mit der Veranstaltung **zufrieden**.

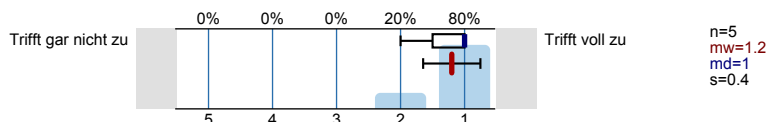


4. Bewertung der Rahmenbedingungen

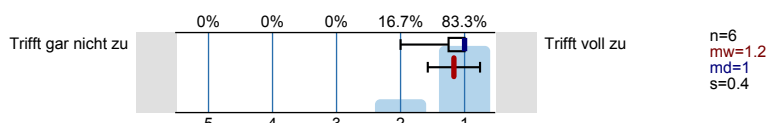
4.1) Die Inhalte der Veranstaltung konnte ich mit meinen **Vorkenntnissen** gut bewältigen.



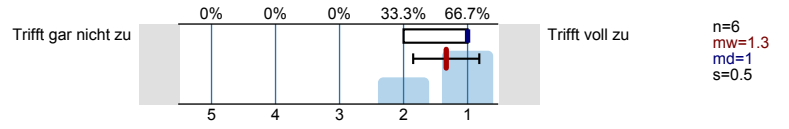
4.2) Die **technische Ausstattung** (Overhead, Tafel, Beamer, Mikro) war, sofern benötigt, stets einsatzbereit.



4.3) Die **Raumgröße** war der Veranstaltung angemessen.



4.4) Die **Raumausstattung** (Sitze, Tische, Belüftung, Licht, etc.) war gut.



Profillinie

Teilbereich: Fakultät für Betriebswirtschaftslehre
 Name der/des Lehrenden: PORTAL Fakultät für Betriebswirtschaftslehre
 Titel der Lehrveranstaltung: FIN 760 Seminar in Versicherung - Prof. Dr. Albrecht / Assistenten
 (Name der Umfrage)

2. Bewertung der Lehrveranstaltung

2.1) Die Lehrperson erläuterte die Lehrziele der Veranstaltung.	Trifft gar nicht zu					Trifft voll zu	n=6 mw=2
2.2) Die Lehrperson machte deutlich, welche Anforderungen zu erfüllen sind, um einen Leistungsnachweis zu erhalten.	Trifft gar nicht zu					Trifft voll zu	n=6 mw=1.8
2.3) Die Veranstaltung hatte für mich eine klar erkennbare Struktur (roter Faden).	Trifft gar nicht zu					Trifft voll zu	n=6 mw=1.7
2.4) Die Themenauswahl wurde von der Lehrperson begründet.	Trifft gar nicht zu					Trifft voll zu	n=6 mw=1.7
2.5) Die Begründung der Themenauswahl war für mich nachvollziehbar.	Trifft gar nicht zu					Trifft voll zu	n=6 mw=1.5
2.6) Der Veranstaltungsstoff war angemessen über die einzelnen Veranstaltungstermine verteilt.	Trifft gar nicht zu					Trifft voll zu	n=6 mw=2
2.7) Die Lehrperson konnte die Inhalte der Veranstaltung verständlich erklären .	Trifft gar nicht zu					Trifft voll zu	n=5 mw=2
2.8) Die Lehrperson verdeutlichte die Inhalte der Veranstaltung anhand von Beispielen aus Forschung oder Praxis .	Trifft gar nicht zu					Trifft voll zu	n=5 mw=2.6
2.9) Die Lehrperson zeigte, soweit sinnvoll, Zusammenhänge zu anderen Teilgebieten der BWL auf.	Trifft gar nicht zu					Trifft voll zu	n=5 mw=2.8
2.10) Die Lehrperson setzte die Medien (bspw. Tafel, Overhead, Beamer, Video) sinnvoll ein.	Trifft gar nicht zu					Trifft voll zu	n=5 mw=1.8
2.11) Die vortragsunterstützenden Mittel (bspw. Tafelanschrieb, Folien) wurden so gestaltet, dass sie zum Verständnis der Veranstaltungsinhalte beitragen.	Trifft gar nicht zu					Trifft voll zu	n=5 mw=1.6
2.12) Es gab die Möglichkeit, Fragen zum Inhalt der Veranstaltung zu stellen.	Trifft gar nicht zu					Trifft voll zu	n=6 mw=1.3
2.13) Die Antworten der Lehrperson trugen zur Aufklärung des Sachverhaltes bei.	Trifft gar nicht zu					Trifft voll zu	n=6 mw=1.7
2.14) Die Lehrperson ermutigte dazu, eigene Ideen und Beiträge einzubringen.	Trifft gar nicht zu					Trifft voll zu	n=6 mw=1.8
2.15) In der Veranstaltung war genügend Zeit zur Diskussion wichtiger Aspekte der Veranstaltungsinhalte.	Trifft gar nicht zu					Trifft voll zu	n=5 mw=1.8
2.16) Beiträge der Lehrperson	Trifft gar nicht zu					Trifft voll zu	n=5 mw=1.4
2.17) Referate der Teilnehmer	Trifft gar nicht zu					Trifft voll zu	n=5 mw=1.4
2.18) Vorbereitung des eigenen Referats	Trifft gar nicht zu					Trifft voll zu	n=5 mw=1.2
2.19) Diskussionen in der Veranstaltung	Trifft gar nicht zu					Trifft voll zu	n=5 mw=2
2.20) Gruppenarbeit	Trifft gar nicht zu					Trifft voll zu	n=3 mw=2.7
2.21) Einzelarbeit	Trifft gar nicht zu					Trifft voll zu	n=4 mw=1.5
2.22) Sondersitzungen (bspw. externe Referenten)	Trifft gar nicht zu					Trifft voll zu	n=4 mw=2.3
2.23) Lektüre der angegebenen Literatur	Trifft gar nicht zu					Trifft voll zu	n=4 mw=1.3
2.24) Nachbereitung der Veranstaltungstermine	Trifft gar nicht zu					Trifft voll zu	n=4 mw=2
2.25) Besuch der Sprechstunde	Trifft gar nicht zu					Trifft voll zu	n=4 mw=1.3

2.26) Die von der Lehrperson empfohlene Materialien (bspw. Skript, Literatur) waren für die Bearbeitung der Veranstaltungsinhalte hilfreich .	Trifft gar nicht zu					Trifft voll zu	n=4 mw=1.3
2.27) Die von der Lehrperson empfohlenen Materialien (bspw. Skript, Literatur) waren für mich in angemessener Zeit verfügbar .	Trifft gar nicht zu					Trifft voll zu	n=4 mw=1.3
2.28) Die Sprechweise der Lehrperson war deutlich und gut hörbar.	Trifft gar nicht zu					Trifft voll zu	n=5 mw=1.6
2.29) Das Sprechtempo der Lehrperson war angemessen.	Trifft gar nicht zu					Trifft voll zu	n=5 mw=1.8
2.30) Die Vortragsweise der Lehrperson unterstützte meine Aufmerksamkeit.	Trifft gar nicht zu					Trifft voll zu	n=5 mw=1.8
2.31) Die Lehrperson war für fachliche Belange der Studierenden ansprechbar .	Trifft gar nicht zu					Trifft voll zu	n=5 mw=1.6
2.32) Die Lehrperson war im Umgang mit den Studierenden freundlich und aufgeschlossen .	Trifft gar nicht zu					Trifft voll zu	n=5 mw=1.4
2.33) Die Lehrperson ging in konstruktiver Weise auf die Meinungen der Studierenden ein.	Trifft gar nicht zu					Trifft voll zu	n=5 mw=1.6
2.34) Die Lehrperson brachte Fragen, Übungen, etc. in die Veranstaltung ein, anhand derer Studierende eigene Lernfortschritte feststellen konnten.	Trifft gar nicht zu					Trifft voll zu	n=4 mw=1.5
2.35) Die Lehrperson konnte mein Interesse an den Veranstaltungsinhalten wecken .	Trifft gar nicht zu					Trifft voll zu	n=4 mw=2
2.36) Die Mehrheit der Studierenden hatte sich gut vorbereitet .	Trifft gar nicht zu					Trifft voll zu	n=5 mw=1.6
2.37) Die Mehrheit der Studierenden beteiligte sich aktiv an der Veranstaltung.	Trifft gar nicht zu					Trifft voll zu	n=5 mw=1.8

3. Bewertung der Gesamtzufriedenheit

3.1) Insgesamt bin ich mit der Veranstaltung zufrieden .	Trifft gar nicht zu					Trifft voll zu	n=6 mw=1.7
--	---------------------	--	--	--	--	----------------	---------------

4. Bewertung der Rahmenbedingungen

4.1) Die Inhalte der Veranstaltung konnte ich mit meinen Vorkenntnissen gut bewältigen.	Trifft gar nicht zu					Trifft voll zu	n=6 mw=2.3
4.2) Die technische Ausstattung (Overhead, Tafel, Beamer, Mikro) war, sofern benötigt, stets einsatzbereit.	Trifft gar nicht zu					Trifft voll zu	n=5 mw=1.2
4.3) Die Raumgröße war der Veranstaltung angemessen.	Trifft gar nicht zu					Trifft voll zu	n=6 mw=1.2
4.4) Die Raumausstattung (Sitze, Tische, Belüftung, Licht, etc.) war gut.	Trifft gar nicht zu					Trifft voll zu	n=6 mw=1.3