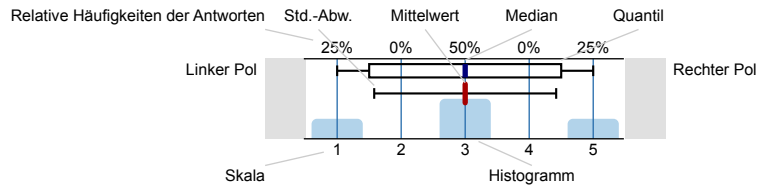


Prof. Dr. Prof. Dr. Bernd Helmig, Patrick Schulz
 Management für Nebenfachstudierende (1. Parallelgruppe) (121787)
 Erfasste Fragebögen = 24



Legende

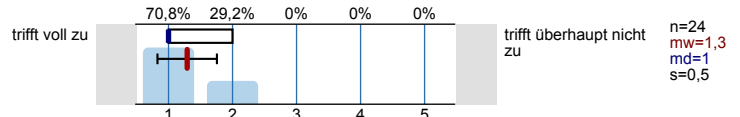
Frage-
text



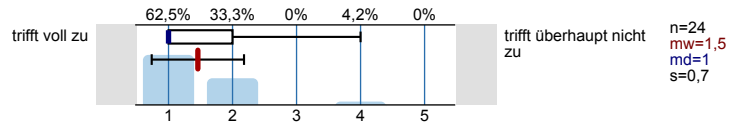
n=Anzahl
 mw=Mittelwert
 md=Median
 s=Std.-Abw.
 E.=Enthaltung

Lehrveranstaltung

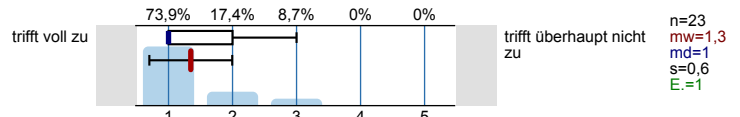
Der Inhalt der Lehrveranstaltung war sehr gut strukturiert.



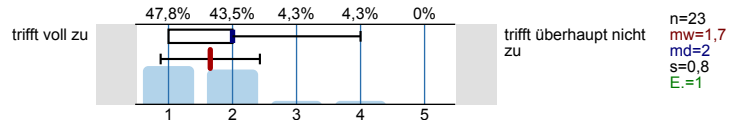
Der Stoff der Veranstaltung wurde anhand von geeigneten Beispielen sehr anschaulich behandelt.



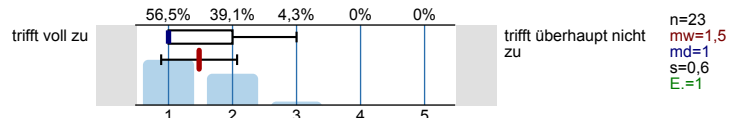
Der/die Dozent/-in wirkte auf mich sehr motivierend.



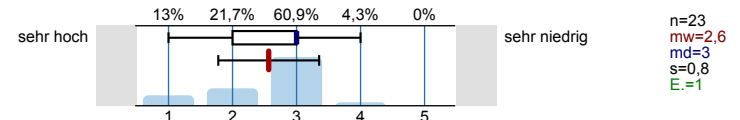
Der/die Dozent/-in förderte die offene und freie Beteiligung der Studierenden.



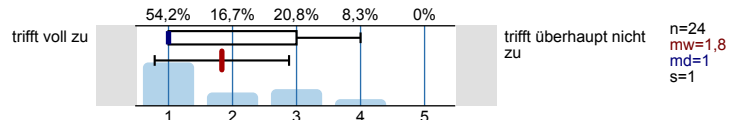
Der/die Dozent/-in zeigte in der Lehrveranstaltung sehr großes Engagement.



Der durchschnittliche Arbeitsaufwand für die Lehrveranstaltung ist im Verhältnis zu den vergebenen ECTS-Punkten ... (Ein ECTS-Punkt entspricht einem studentischen Arbeitsaufwand von 30 Stunden)

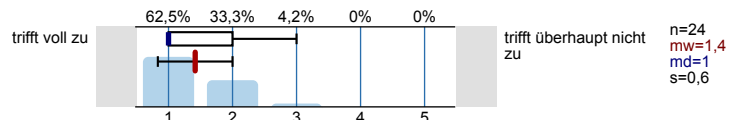


Meine Vorkenntnisse waren ausreichend, um den Kursinhalten der Lehrveranstaltung zu folgen.

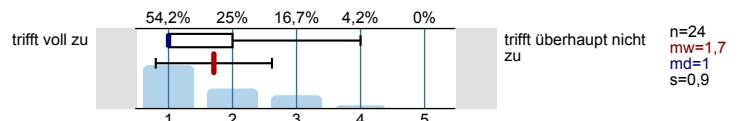


Dozierende

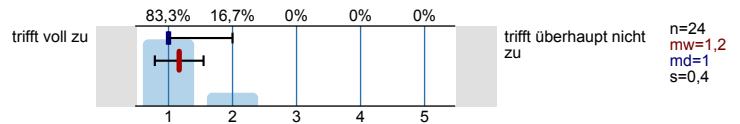
Die Erklärungen der Lehrperson waren verständlich.



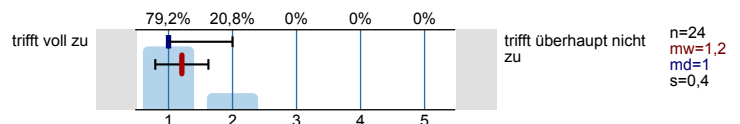
Die Lehrperson ermutigte die Studierenden dazu, sich eine eigene Meinung zu den Lerninhalten zu bilden.



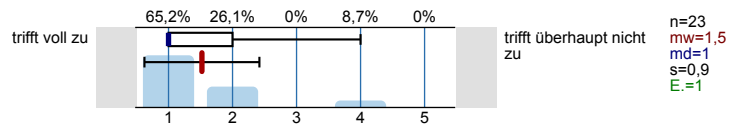
Die zu Semesterbeginn angegebenen Inhalte der Veranstaltung stimmen mit den tatsächlich behandelten Inhalten überein, so dass mir stets klar ist, was als nächstes kommt.



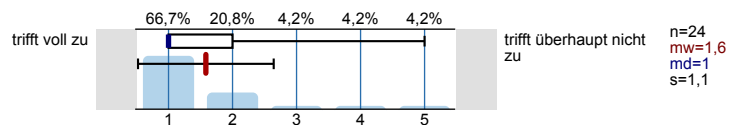
Die Lehrveranstaltungsinhalte waren gut durch die Lehrperson vorbereitet.



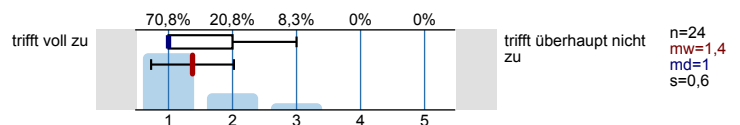
Die von der Lehrperson ausgegebenen Materialien (Literatur, Folien, etc.) haben mir geholfen, den Stoff zu erarbeiten.



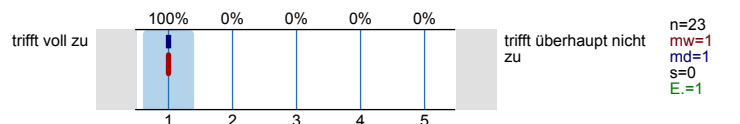
Ein Bezug zwischen Theorie und Praxis wurde hergestellt.



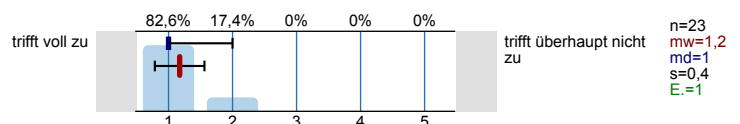
Die Bedeutung/Nutzen der behandelten Themen wird vermittelt.



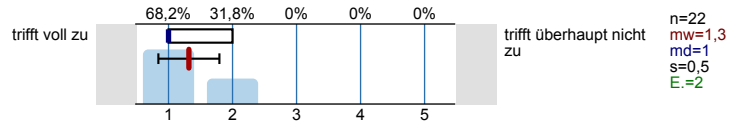
Die Lehrperson war im Umgang mit den Studierenden freundlich.



Die Lehrperson war kooperativ und aufgeschlossen.



Die Lehrperson hat transparente Kriterien, nach denen studentische Leistungen bewertet werden.

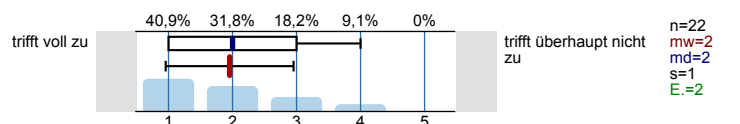


Die Lehrperson behandelte alle Studierenden ungeachtet von Hautfarbe, Behinderung, Religion, Geschlecht/sexueller Orientierung oder weiterer Merkmale respektvoll.

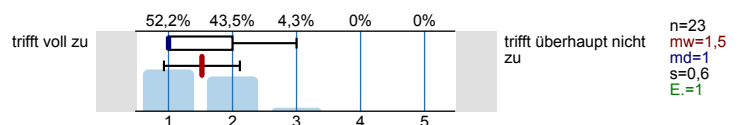


Lernerfolg

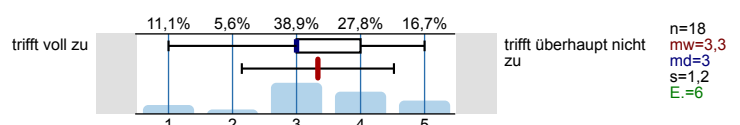
Ich habe meine Methodenkompetenz durch den Besuch dieser Lehrveranstaltung verbessert.



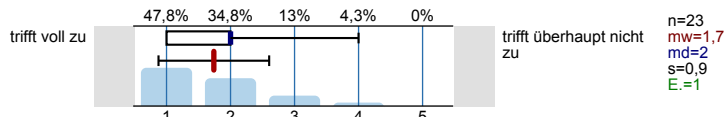
Ich habe meine fachliche Kompetenz durch den Besuch dieser Lehrveranstaltung verbessert.



Ich habe meine Präsentationskompetenz durch den Besuch dieser Lehrveranstaltung verbessert.

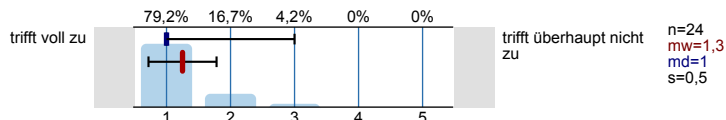


Mein Interesse an den behandelten Inhalten ist durch diese Veranstaltung gestiegen.

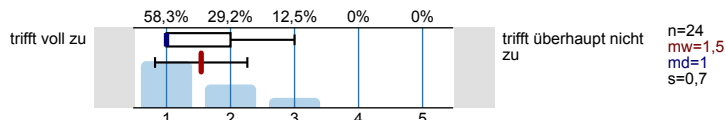


Gesamtbeurteilung

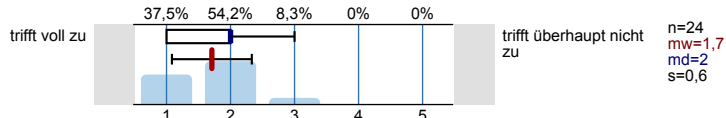
Mit dem/der Dozenten/-in bin ich insgesamt sehr zufrieden.



Mit der Lehrveranstaltung bin ich insgesamt sehr zufrieden.



Ich habe in dieser Lehrveranstaltung sehr viel gelernt.



Ihre Meinung zu folgenden Fragen

Was hat Ihnen an dieser Lehrveranstaltung besonders gut gefallen?

- Beispiele aus der Praxis
Struktur
Aufzeichnung der Vorlesung
- Das der Prof so viele Beispiele gegeben hat und durch seine lockere, lustige Art das Wissen extrem gut übermittelt hat, das war wirklich genial
- Der Professor ist sehr aufgeschlossen und freundlich alle gegenüber. Ich finde es auch sehr praktisch, dass die Vorlesung zusätzlich aufgezeichnet wird, sodass man sich entscheiden kann, ob man die Vorlesung online oder im Hörsaal macht.
- Die Beispiele aus der Praxis sowie die lebensnahen Vorlesungsinhalte haben mir besonders gut gefallen. Ich habe ausgesprochen viel gelernt und es hat großen Spaß gemacht. Besonders hilfreich fand ich die digitale Aufzeichnung und Bereitstellung der Vorlesung, die den Studierenden Flexibilität ermöglicht. Auch die Konzeption der Übungen war wunderbar, ebenso die Struktur der bereitgestellten Folien. Man merkt, dass die Kommunikation zwischen den Verantwortlichen funktioniert. Eine gelungene Veranstaltung, an deren Inhalte ich sicherlich in meinem Berufsleben wieder anknüpfen kann. Besten Dank!
- Die Videoaufzeichnung
- die Videoaufzeichnungen waren hilfreich
- Gut strukturierte Vorlesung, besonders gefallen hat mir das jede Vorlesung online nachgearbeitet werden konnte. Inhalte interessant dargestellt
- Ich finde es super, dass die Vorlesungen aufgezeichnet werden, da einem so die Freiheit gegeben wird, den Vorlesungsstoff noch einmal zu wiederholen bzw. nachzuholen. Insgesamt sind sowohl die Vorlesungsfolien als auch der Ablauf der Veranstaltung sehr strukturiert. Am besten hat mir persönlich jedoch Dr. Bernd Helmig gefallen. Er hat die Inhalte stets sehr verständlich vermittelt und dabei regelmäßig aktuelle Beispiele aus Politik und Wirtschaft eingebunden, was die Themen besonders greifbar gemacht hat. Durch seine Art zu lehren hat er bei mir ein echtes Interesse am Fach Management geweckt. Insgesamt wirkt er auf mich wie eine äußerst intelligente und sehr wissensreiche Persönlichkeit, was sicherlich dazu beigetragen hat, dass ich in diesem Fach viel lernen konnte.
- Sehr gute Struktur und klare Linien, wie die Themen jeweils verstrickt sind und zueinander gehören aber trotzdem übersichtlich und gut verständlich.
Mir gefallen auch die Aufzeichnungen sehr gut, da ich mir es gern öfter anhöre, um es zu verstehen.
- sehr motivierter und sympathischer Dozent, da macht es Spaß bei der Veranstaltung zuzuhören und mitzudenken!
- Vielen Dank für das Hochladen der Vorlesungen. Diese Videos helfen sehr bei der Nachbereitung und beim Lernen!

Was ließe sich Ihrer Meinung nach an dieser Lehrveranstaltung noch verbessern?

- die Aufteilung von Text und Dauer die über eine Folie gesprochen wurde war häufig unausgewogen
- Die Folien könnten bitte noch etwas ausführlicher sein. Es wird immer sehr viel gesagt, was nicht auf den Folien steht, wodurch man schwerer folgen und viel mitschreiben muss. Wichtiges, was auch in der Klausur drankommt, sollte auch auf den Folien stehen.

Die Videoaufzeichnung wurde immer ziemlich spät erst hochgeladen, mehr als 24 Stunden später, sodass es in den Wochen in der zum Beispiel die Übung stattfand, zeitlich knapp war die Aufzeichnung noch vor dieser zu schauen

- In den Übungen ggf. mehr in Richtung der Klausur Aufgaben arbeiten (Altklausuren etc.) → jedoch muss ich auch anmerken, dass die meisten Studierenden die Altklausuren sowieso in der Klausurvorbereitung selbständig bearbeiten und somit die Nachfrage danach recht gering ist
- Manche Folien vllt etwas ausführlicher Gestalten vor Allem Vorlesung 8 der Digitalisierung, sonst alles top
- Nichts.

Profillinie

Teilbereich: **Fakultät für Betriebswirtschaftslehre**
 Name der/des Lehrenden: **Prof. Dr. Prof. Dr. Bernd Helmig, Patrick Schulz**
 Titel der Lehrveranstaltung: **Management für Nebenfachstudierende (1. Parallelgruppe) (121787)**
 (Name der Umfrage)

Verwendete Werte in der Profillinie: Mittelwert

Lehrveranstaltung

Der Inhalt der Lehrveranstaltung war sehr gut strukturiert.	trifft voll zu		trifft überhaupt nicht zu	n=24	mw=1,3	md=1	s=0,5
Der Stoff der Veranstaltung wurde anhand von geeigneten Beispielen sehr anschaulich behandelt.	trifft voll zu		trifft überhaupt nicht zu	n=24	mw=1,5	md=1	s=0,7
Der/die Dozent/-in wirkte auf mich sehr motivierend.	trifft voll zu		trifft überhaupt nicht zu	n=23	mw=1,3	md=1	s=0,6
Der/die Dozent/-in förderte die offene und freie Beteiligung der Studierenden.	trifft voll zu		trifft überhaupt nicht zu	n=23	mw=1,7	md=2	s=0,8
Der/die Dozent/-in zeigte in der Lehrveranstaltung sehr großes Engagement.	trifft voll zu		trifft überhaupt nicht zu	n=23	mw=1,5	md=1	s=0,6
Der durchschnittliche Arbeitsaufwand für die Lehrveranstaltung ist im Verhältnis zu den vergebenen ECTS-Punkten ...	sehr hoch		sehr niedrig	n=23	mw=2,6	md=3	s=0,8
Meine Vorkenntnisse waren ausreichend, um den Kursinhalten der Lehrveranstaltung zu folgen.	trifft voll zu		trifft überhaupt nicht zu	n=24	mw=1,8	md=1	s=1

Dozierende

Die Erklärungen der Lehrperson waren verständlich.	trifft voll zu		trifft überhaupt nicht zu	n=24	mw=1,4	md=1	s=0,6
Die Lehrperson ermutigte die Studierenden dazu, sich eine eigene Meinung zu den Lerninhalten zu bilden.	trifft voll zu		trifft überhaupt nicht zu	n=24	mw=1,7	md=1	s=0,9
Die zu Semesterbeginn angegebenen Inhalte der Veranstaltung stimmen mit den tatsächlich behandelten Inhalten überein, so dass mir stets klar	trifft voll zu		trifft überhaupt nicht zu	n=24	mw=1,2	md=1	s=0,4
Die Lehrveranstaltungsinhalte waren gut durch die Lehrperson vorbereitet.	trifft voll zu		trifft überhaupt nicht zu	n=24	mw=1,2	md=1	s=0,4
Die von der Lehrperson ausgegebenen Materialien (Literatur, Folien, etc.) haben mir geholfen, den Stoff zu erarbeiten.	trifft voll zu		trifft überhaupt nicht zu	n=23	mw=1,5	md=1	s=0,9
Ein Bezug zwischen Theorie und Praxis wurde hergestellt.	trifft voll zu		trifft überhaupt nicht zu	n=24	mw=1,6	md=1	s=1,1
Die Bedeutung/Nutzen der behandelten Themen wird vermittelt.	trifft voll zu		trifft überhaupt nicht zu	n=24	mw=1,4	md=1	s=0,6
Die Lehrperson war im Umgang mit den Studierenden freundlich.	trifft voll zu		trifft überhaupt nicht zu	n=23	mw=1	md=1	s=0
Die Lehrperson war kooperativ und aufgeschlossen.	trifft voll zu		trifft überhaupt nicht zu	n=23	mw=1,2	md=1	s=0,4
Die Lehrperson hat transparente Kriterien, nach denen studentische Leistungen bewertet werden.	trifft voll zu		trifft überhaupt nicht zu	n=22	mw=1,3	md=1	s=0,5

Lernerfolg

Ich habe meine Methodenkompetenz durch den Besuch dieser Lehrveranstaltung verbessert.	trifft voll zu		trifft überhaupt nicht zu	n=22	mw=2	md=2	s=1
Ich habe meine fachliche Kompetenz durch den Besuch dieser Lehrveranstaltung verbessert.	trifft voll zu		trifft überhaupt nicht zu	n=23	mw=1,5	md=1	s=0,6
Ich habe meine Präsentationskompetenz durch den Besuch dieser Lehrveranstaltung verbessert.	trifft voll zu		trifft überhaupt nicht zu	n=18	mw=3,3	md=3	s=1,2

Mein Interesse an den behandelten Inhalten ist durch diese Veranstaltung gestiegen.



n=23 mw=1,7 md=2 s=0,9

Gesamtbeurteilung

Mit dem/der Dozenten/-in bin ich insgesamt sehr zufrieden.



n=24 mw=1,3 md=1 s=0,5

Mit der Lehrveranstaltung bin ich insgesamt sehr zufrieden.



n=24 mw=1,5 md=1 s=0,7

Ich habe in dieser Lehrveranstaltung sehr viel gelernt.



n=24 mw=1,7 md=2 s=0,6