

Benedikt Englert, M.A.

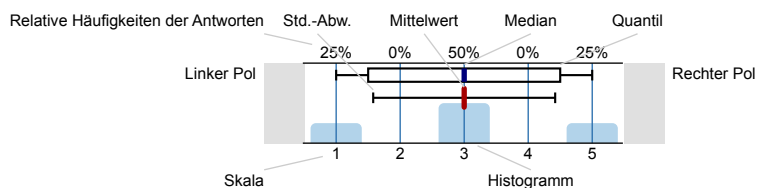
MAN 452 Einführung in das Public Management | Vorlesung - Herr Martin Sievert (Co-Lecturer) (8975a) FS2019
Erfasste Fragebögen = 10



Auswertungsteil der geschlossenen Fragen

Legende

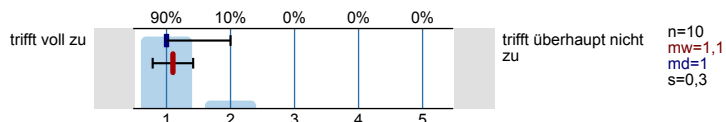
Fragestext



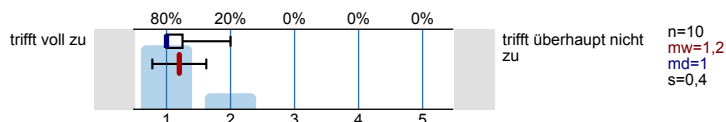
n=Anzahl
mw=Mittelwert
md=Median
s=Std.-Abw.
E.=Enthaltung

1. Lehrveranstaltung

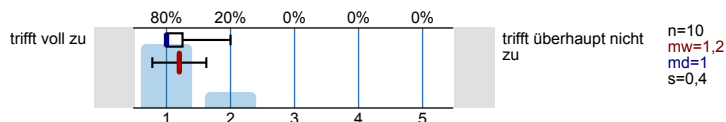
1.1) Der Inhalt der Lehrveranstaltung war sehr gut strukturiert.



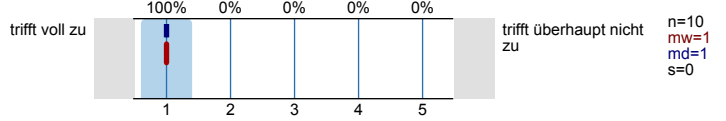
1.2) Der Stoff der Veranstaltung wurde anhand von geeigneten Beispielen sehr anschaulich behandelt.



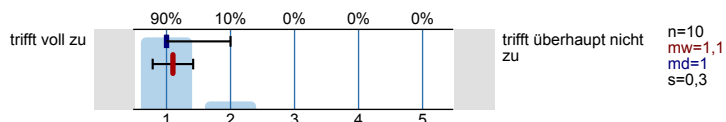
1.3) Der/die Dozent/-in wirkte auch mich sehr motivierend.



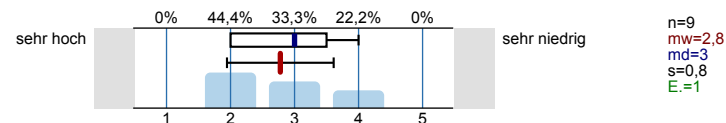
1.4) Der/die Dozent/-in förderte die offene und freie Beteiligung der Studierenden.



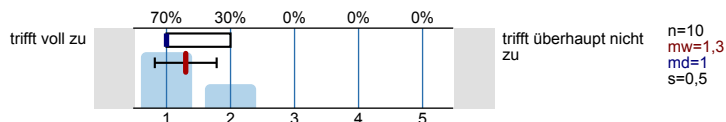
1.5) Der/die Dozent/-in zeigte in der Lehrveranstaltung sehr großes Engagement.



1.6) Der durchschnittliche Arbeitsaufwand für die Lehrveranstaltung ist im Verhältnis zu den vergebenen ECTS-Punkten ... (Ein ECTS-Punkt entspricht einem studentischen Arbeitsaufwand von 30 Stunden)

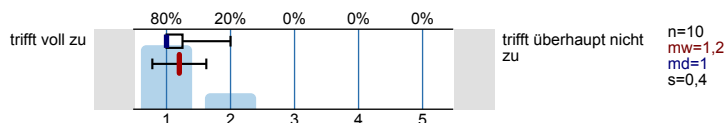


1.7) Meine Vorkenntnisse waren ausreichend, um den Kursinhalten der Lehrveranstaltung zu folgen.

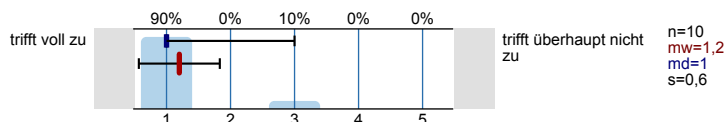


2. Dozierende

2.1) Die Erklärungen der Lehrperson waren verständlich.



2.2) Die Lehrperson ermutigte die Studierenden dazu, sich eine eigene Meinung zu den Lerninhalten zu bilden.



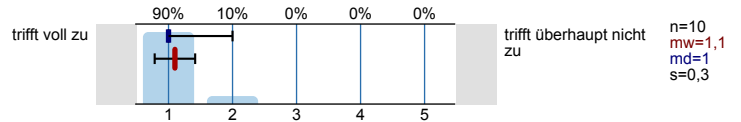
2.3)	Die zu Semesterbeginn angegebenen Inhalte der Veranstaltung stimmen mit den tatsächlich behandelten Inhalten überein, so dass mir stets klar ist, was als nächstes kommt.		trifft voll zu	trifft überhaupt nicht zu	n=10 mw=1,3 md=1 s=0,5
2.4)	Die Lehrveranstaltungsinhalte waren gut durch die Lehrperson vorbereitet.		trifft voll zu	trifft überhaupt nicht zu	n=9 mw=1,3 md=1 s=0,5
2.5)	Die von der Lehrperson ausgegebenen Materialien (Literatur, Folien, etc.) haben mir geholfen, den Stoff zu erarbeiten.		trifft voll zu	trifft überhaupt nicht zu	n=10 mw=1,6 md=2 s=0,5
2.6)	Ein Bezug zwischen Theorie und Praxis wurde hergestellt.		trifft voll zu	trifft überhaupt nicht zu	n=10 mw=1,2 md=1 s=0,4
2.7)	Die Bedeutung/Nutzen der behandelten Themen wird vermittelt.		trifft voll zu	trifft überhaupt nicht zu	n=10 mw=1,4 md=1 s=0,5
2.8)	Die Lehrperson war im Umgang mit den Studierenden freundlich.		trifft voll zu	trifft überhaupt nicht zu	n=10 mw=1,2 md=1 s=0,4
2.9)	Die Lehrperson war kooperativ und aufgeschlossen.		trifft voll zu	trifft überhaupt nicht zu	n=10 mw=1 md=1 s=0
2.10)	Die Lehrperson hat transparente Kriterien, nach denen studentische Leistungen bewertet werden.		trifft voll zu	trifft überhaupt nicht zu	n=8 mw=1,6 md=2 s=0,5 E.=2

3. Lernerfolg

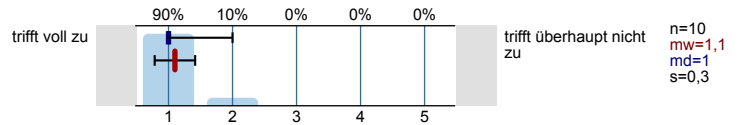
3.1)	Ich habe meine Methodenkompetenz durch den Besuch dieser Lehrveranstaltung verbessert.		trifft voll zu	trifft überhaupt nicht zu	n=10 mw=1,9 md=2 s=0,6
3.2)	Ich habe meine fachliche Kompetenz durch den Besuch dieser Lehrveranstaltung verbessert.		trifft voll zu	trifft überhaupt nicht zu	n=10 mw=1,3 md=1 s=0,5
3.3)	Ich habe meine Präsentationskompetenz durch den Besuch dieser Lehrveranstaltung verbessert.		trifft voll zu	trifft überhaupt nicht zu	n=9 mw=2 md=2 s=0,7
3.4)	Mein Interesse an den behandelten Inhalten ist durch diese Veranstaltung gestiegen		trifft voll zu	trifft überhaupt nicht zu	n=9 mw=1,7 md=2 s=0,7

4. Gesamtbeurteilung

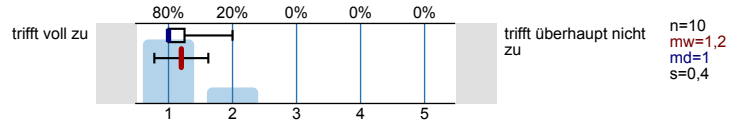
4.1) Mit dem/der Dozenten/-in bin ich insgesamt sehr zufrieden.



4.2) Mit der Lehrveranstaltung bin ich insgesamt sehr zufrieden.



4.3) Ich habe in dieser Lehrveranstaltung sehr viel gelernt.



Profilinie

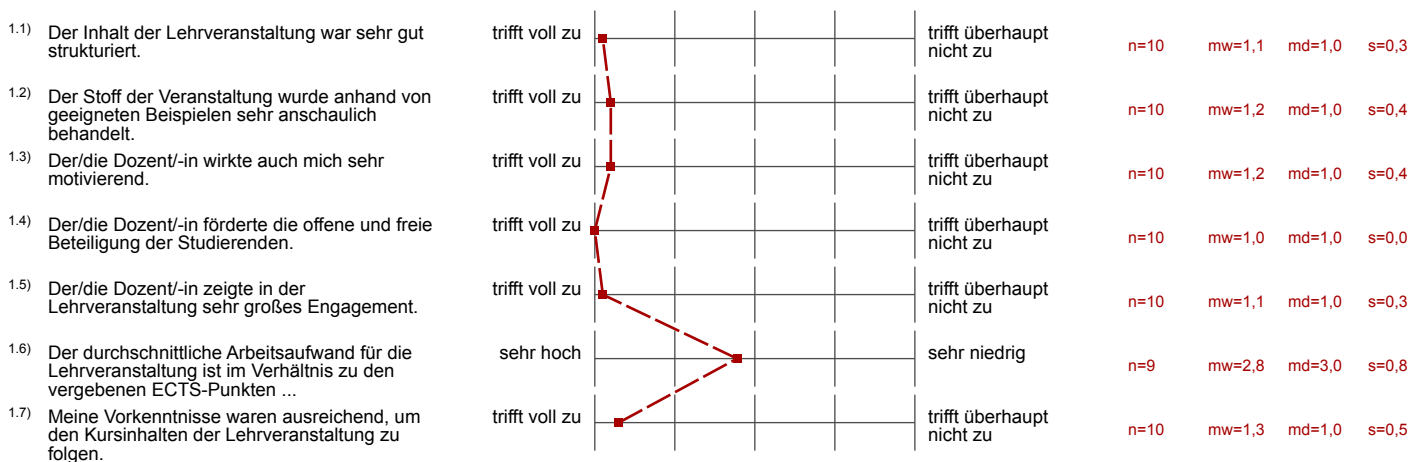
Teilbereich: Fakultät für Betriebswirtschaftslehre

Name der/des Lehrenden: Benedikt Englert, M.A.

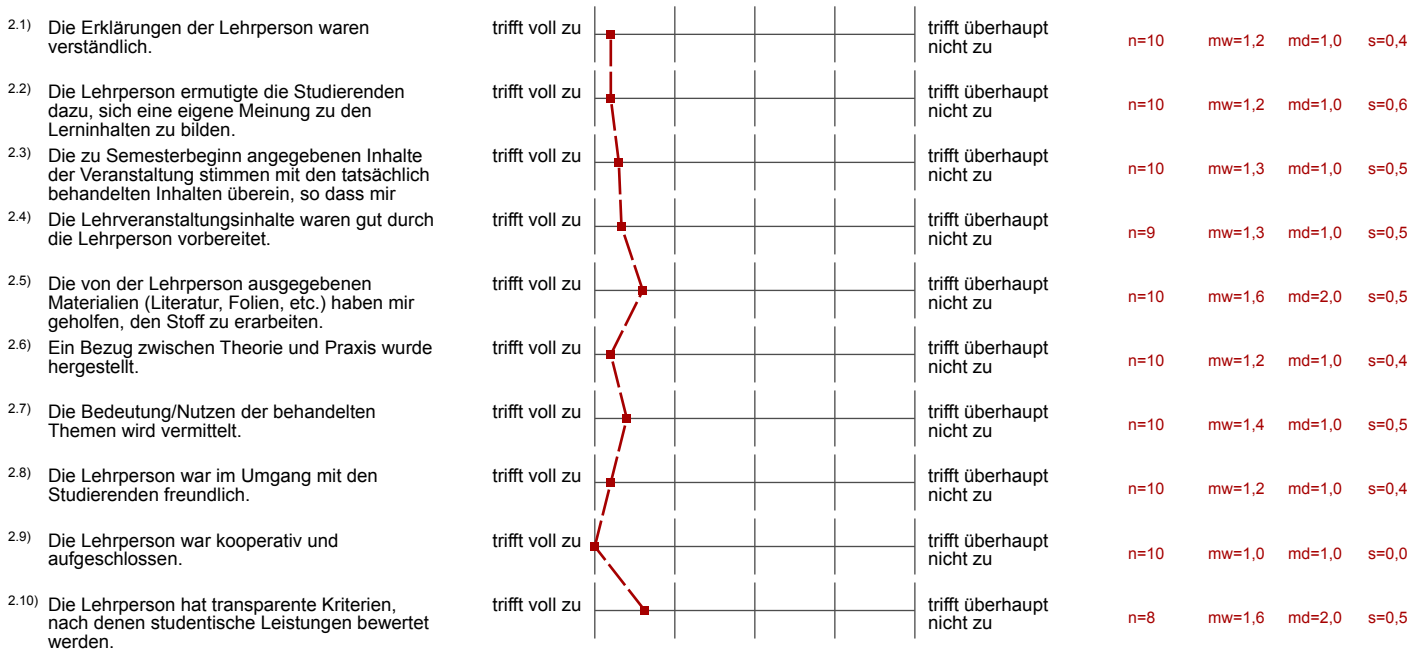
Titel der Lehrveranstaltung: MAN 452 Einführung in das Public Management | Vorlesung - Herr Martin Sievert (Co-Lecturer)
(Name der Umfrage)

Verwendete Werte in der Profillinie: Mittelwert

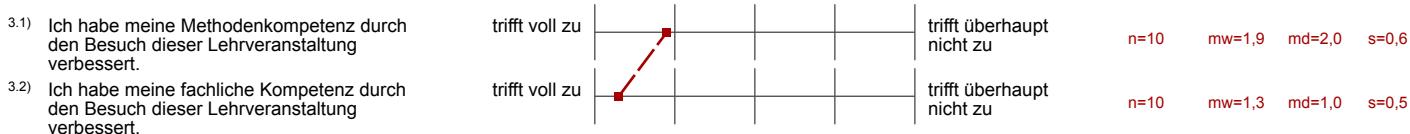
1. Lehrveranstaltung

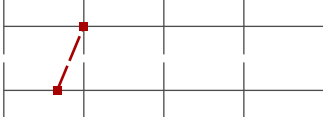



2. Dozierende






3. Lernerfolg



3.3) Ich habe meine Präsentationskompetenz durch den Besuch dieser Lehrveranstaltung verbessert.	trifft voll zu		trifft überhaupt nicht zu	n=9	mw=2,0	md=2,0	s=0,7
3.4) Mein Interesse an den behandelten Inhalten ist durch diese Veranstaltung gestiegen	trifft voll zu		trifft überhaupt nicht zu	n=9	mw=1,7	md=2,0	s=0,7

4. Gesamtbeurteilung

4.1) Mit dem/der Dozenten/-in bin ich insgesamt sehr zufrieden.	trifft voll zu		trifft überhaupt nicht zu	n=10	mw=1,1	md=1,0	s=0,3
4.2) Mit der Lehrveranstaltung bin ich insgesamt sehr zufrieden.	trifft voll zu		trifft überhaupt nicht zu	n=10	mw=1,1	md=1,0	s=0,3
4.3) Ich habe in dieser Lehrveranstaltung sehr viel gelernt.	trifft voll zu		trifft überhaupt nicht zu	n=10	mw=1,2	md=1,0	s=0,4

Auswertungsteil der offenen Fragen

5. Ihre Meinung zu folgenden Fragen

^{5.1)} Was hat Ihnen an dieser Lehrveranstaltung besonders gut gefallen?

- Betreuung, Gastvortrag, Zeitraum, Präsentation als Teil der Endnde
- Die, für andere Vorlesung ungewöhnlichen Elemente wie Interaktion, praxis Spiel, Gastvortrag.
- Erwartungen wurden wahrgenommen und Wünsche umgesetzt.
- gute Interaktion
- sehr gute und angenehme Vorträge, Videomaterial.

^{5.2)} Was ließe sich Ihrer Meinung nach an dieser Lehrveranstaltung noch verbessern?

- Die oben genannten Elemente verstärken, oder mehr nach und vorbesprechen.
- Vollständige Slides vorher hochladen
- mehr ECTS Punkte