

# Simon Thimmel, M.Sc.

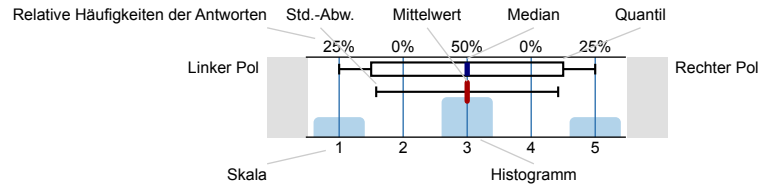
Einführung in das Nonprofit Management (MAN 451)  
Erfasste Fragebögen = 24



## Auswertungsteil der geschlossenen Fragen

### Legende

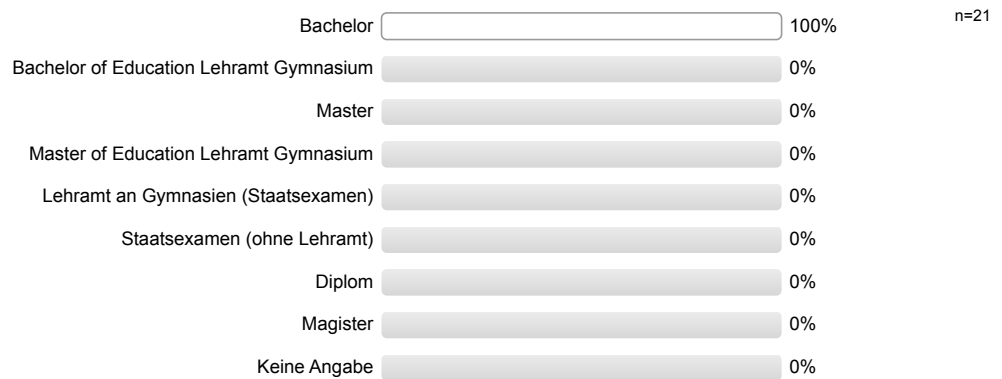
Frage-  
text



n=Anzahl  
mw=Mittelwert  
md=Median  
s=Std.-Abw.  
E.=Enthaltung

### Allgemeine Angaben

Welchen Abschluss streben Sie an?



Welchen Studiengang belegen Sie?



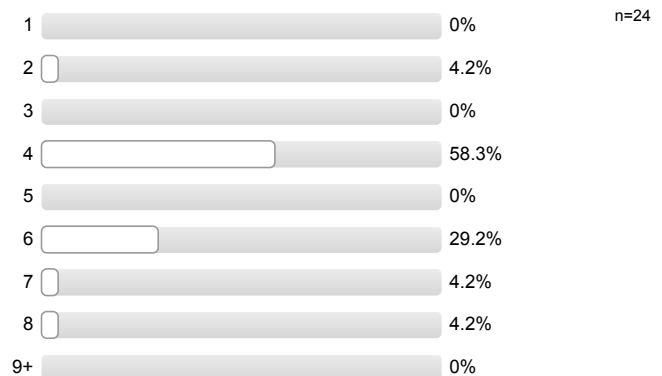
Welchen Studiengang belegen Sie?

Es wird keine Auswertung angezeigt, da die Anzahl der Antworten zu gering ist.

Welchen Studiengang bzw. welches Fach belegen Sie in Ihrem Lehramtstudium?

Es wird keine Auswertung angezeigt, da die Anzahl der Antworten zu gering ist.

In welchem Fachsemester studieren Sie aktuell?



Um was für eine Veranstaltung handelt es sich in Ihrem Fall?



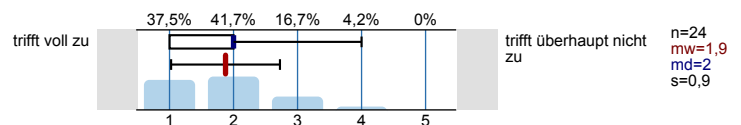
Haben Sie sich bewusst für diese Lehrveranstaltung entschieden, da sie im Blended Learning Format angeboten wird?



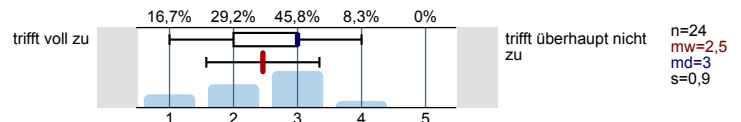
Haben Sie in der Vergangenheit schon einmal an einer Veranstaltung im Blended Learning Format teilgenommen?



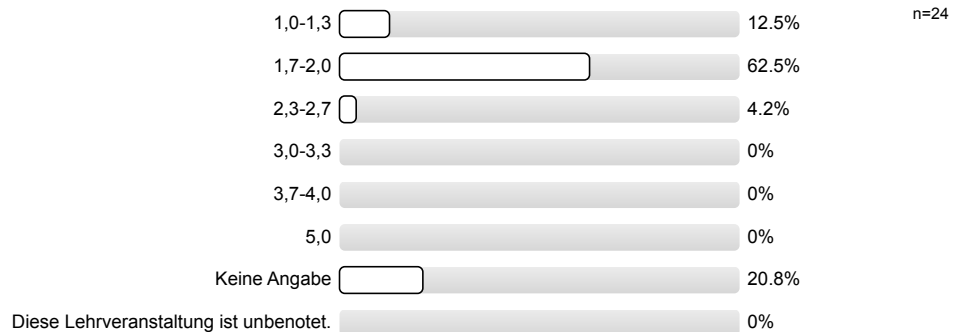
Bereits vor der Teilnahme war mein Interesse an den Themen/Inhalten dieser Lehrveranstaltung sehr hoch.



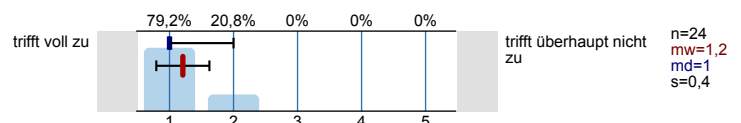
Bereits vor der Teilnahme an dieser Lehrveranstaltung war mein Interesse am Lernen in Blended Learning Formaten sehr hoch.



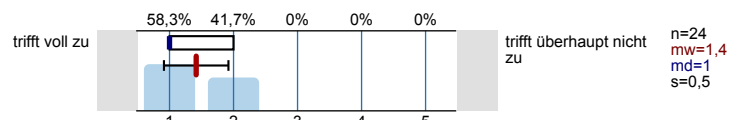
Welche Note erwarten Sie für Ihren Leistungsnachweis in dieser Lehrveranstaltung?



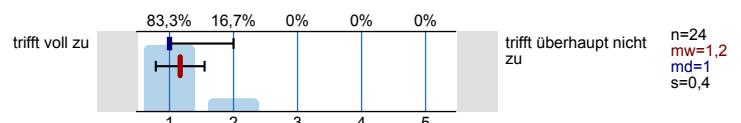
In der Lehrveranstaltung wurde zum Mitdenken und Durchdenken des Stoffes/Themas angeregt.



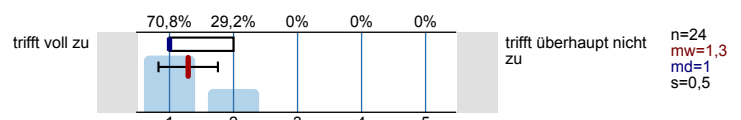
Die Bedeutung/der Nutzen der behandelten Themen wurde vermittelt.



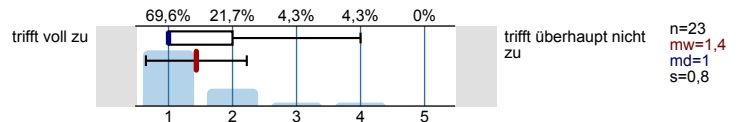
Der Stoff der Lehrveranstaltung wurde anhand von geeigneten Beispielen sehr anschaulich behandelt.



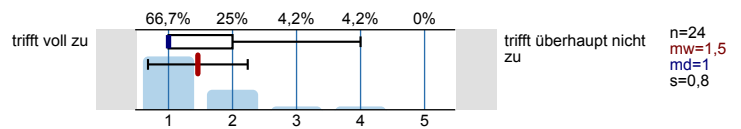
Ein Bezug zwischen Theorie und Praxis/Anwendung wurde hergestellt.



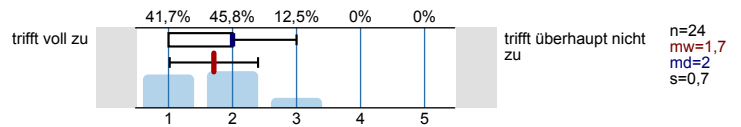
Der Inhalt der Lehrveranstaltung war sehr gut strukturiert.



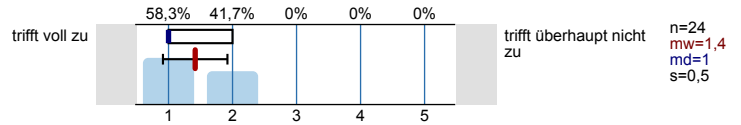
Die Lehrveranstaltung war sehr gut organisiert.



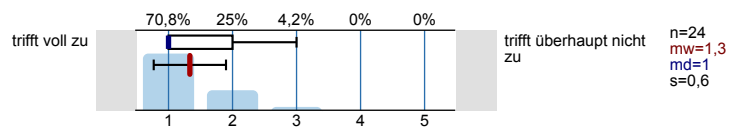
Ich habe in dieser Lehrveranstaltung sehr viel gelernt.



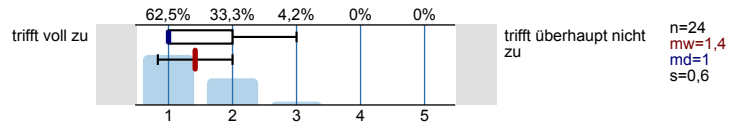
Ich habe im Rahmen dieser Lehrveranstaltung Sinnvolles und Wichtiges gelernt.



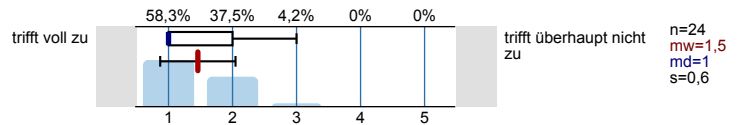
Der Besuch der Lehrveranstaltung lohnt sich.



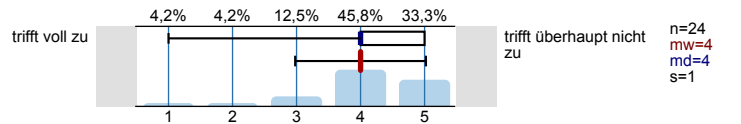
Die behandelten Themen wurden kritisch/von verschiedenen Seiten beleuchtet.



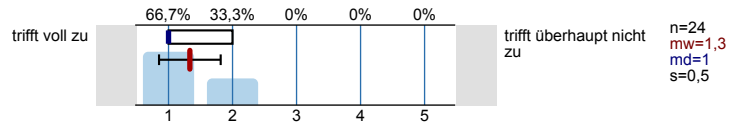
Die Teilnahme an der Lehrveranstaltung motiviert sehr dazu, sich mit den Inhalten zu beschäftigen.



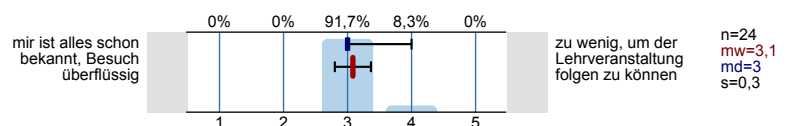
Es gab viele unnötige inhaltliche Überschneidungen mit anderen Lehrveranstaltungen.



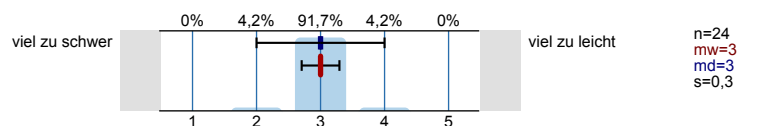
Mit der Lehrveranstaltung bin ich insgesamt sehr zufrieden.



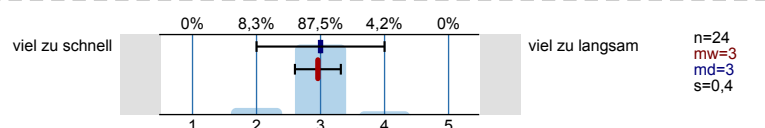
Mein Vorwissen



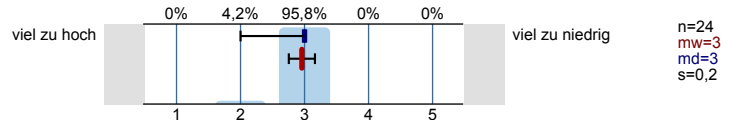
Die Schwere des Stoffes



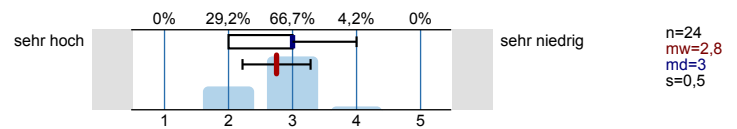
Das Tempo der Lehrveranstaltung



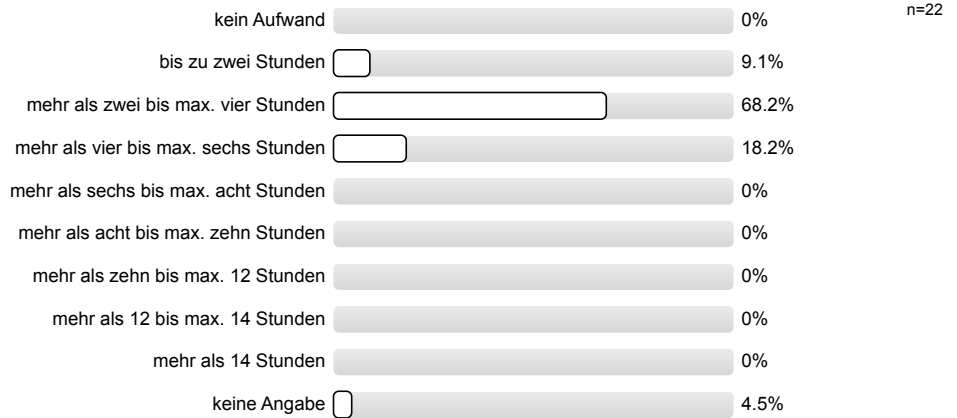
Die Anforderungen



Der durchschnittliche Arbeitsaufwand für die Lehrveranstaltung ist im Verhältnis zu den vergebenen ECTS-Punkten ... [Ein ECTS-Punkt entspricht einem studentischen Arbeitsaufwand von ca. 30 h]



Wie hoch war Ihr durchschnittlicher wöchentlicher Arbeitsaufwand für die Lehrveranstaltung (Vor- und Nachbereitung, Anwesenheit bei Präsenzsitzungen etc.)?



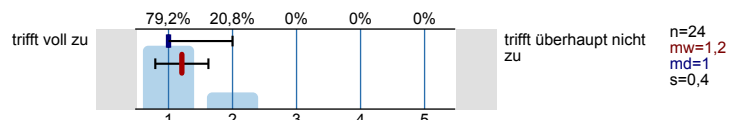
Der Zugriff auf die Online-Lernumgebung war mit allen Endgeräten problemlos möglich.



Mit welchen Endgeräten hatten Sie Probleme?

Es wird keine Auswertung angezeigt, da die Anzahl der Antworten zu gering ist.

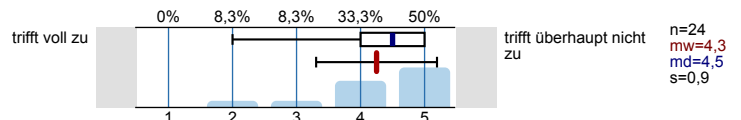
In der Online-Lernumgebung habe ich mich bereits bei der ersten Benutzung sehr schnell zurechtgefunden.



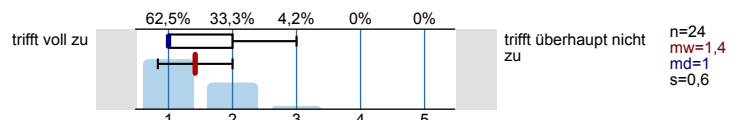
Nach mehrmaliger Nutzung fand ich mich in der Online-Lernumgebung gut zurecht.

Es wird keine Auswertung angezeigt, da die Anzahl der Antworten zu gering ist.

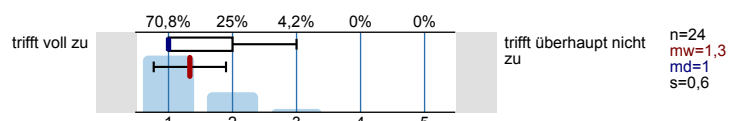
In der Online-Lernumgebung bin ich noch auf recht viele Fehler (z.B. fehlerhafte Links) gestoßen.



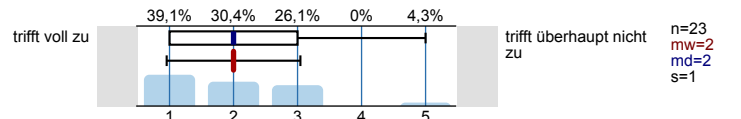
Die Bedienbarkeit der Online-Lernumgebung finde ich sehr intuitiv.



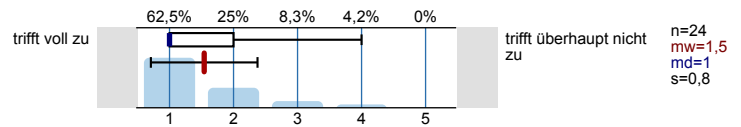
Mein eigenes Lerntempo in den Online-Modulen selbst bestimmen zu können, war bei diesen Lerninhalten sehr hilfreich.



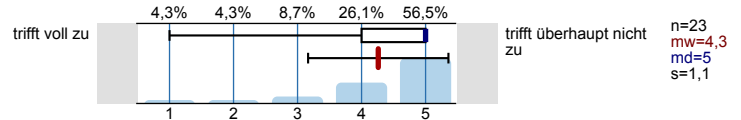
Die Online-Übungsaufgaben waren sehr nützlich für das Verständnis der Lerninhalte.



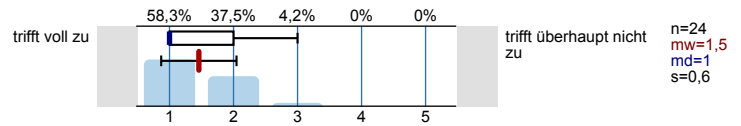
Die Lerninhalte in Online-Modulen bereitzustellen, statt sie ausschließlich durch Präsenzlehre zu vermitteln, erscheint mir sehr sinnvoll.



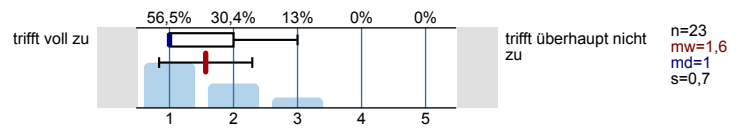
Es wäre besser gewesen, auf die Online-Module zu verzichten und alle Lerninhalte durch Präsenzlehre zu vermitteln.



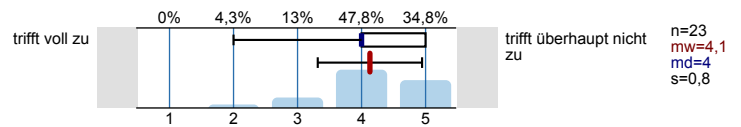
Die Lerninhalte wurden in den Online-Modulen sehr verständlich vermittelt.



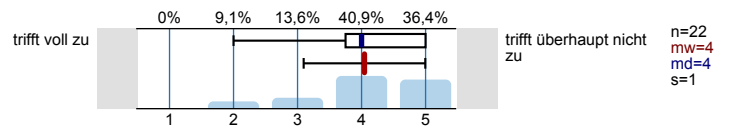
Das Lernen mit den Online-Modulen hat mein Interesse an Blended Learning Formaten gesteigert.



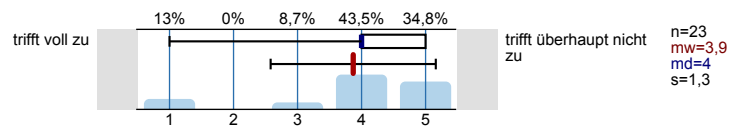
Ich hätte mir bei der Bearbeitung der Online-Module mehr direkte Hilfe seitens des/der Dozierenden gewünscht.



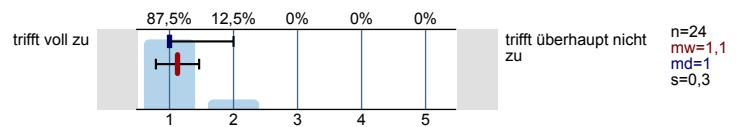
Ich hätte mir bei der Bearbeitung der Online-Module mehr Kontakt mit Dozierenden gewünscht.



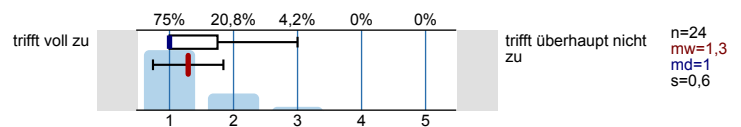
Bei der Bearbeitung der Online-Module hat mir der direkte Austausch mit anderen Teilnehmenden sehr gefehlt.



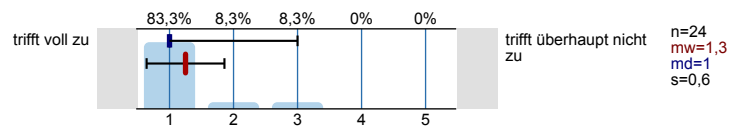
Die Dozentin/Der Dozent sprach sehr verständlich und nachvollziehbar.



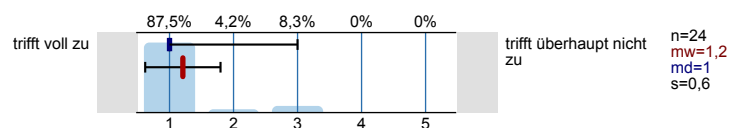
Die Dozentin/Der Dozent konnte Kompliziertes verständlich machen.



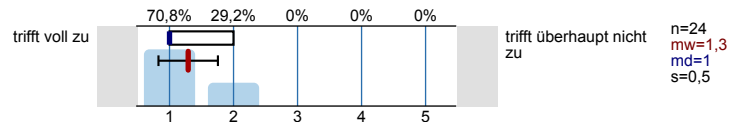
Der/die Dozent/in wirkte auf mich sehr motivierend.



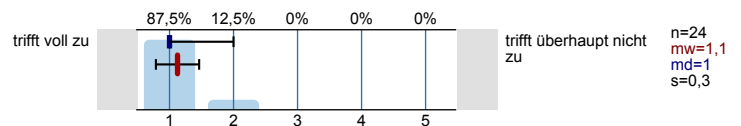
Der/die Dozent/in zeigte in der Lehrveranstaltung sehr großes Engagement.



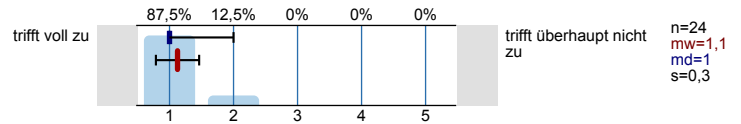
Dem/Der Dozenten/in ist es wichtig, dass die Teilnehmerinnen und Teilnehmer etwas lernen.



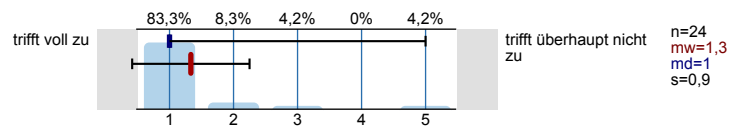
Die Dozentin/Der Dozent ist im Umgang mit den Studierenden sehr freundlich.



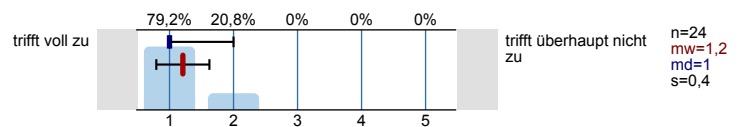
Der/die Dozent/in förderte die offene und freie Beteiligung der Studierenden.



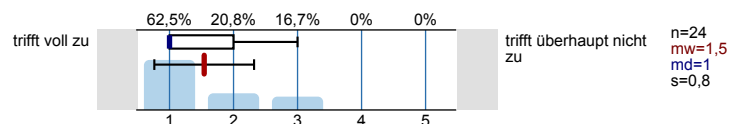
Der/die Dozent/in leitete Diskussionen sehr gut (Anregung von Beiträgen, Eingehen auf Beiträge, Bremsen von Vielredner/innen).



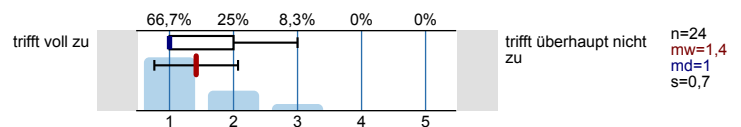
Mit dem/der Dozenten/in bin ich insgesamt sehr zufrieden.



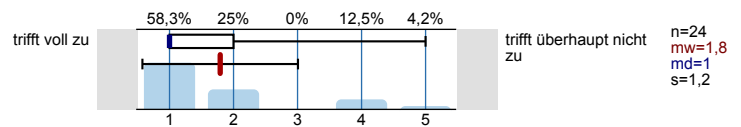
Durch die Präsenzlehre wurde mein Verständnis der Lehrinhalte sehr gefestigt.



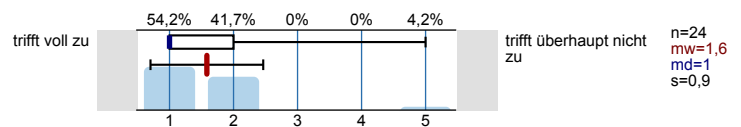
Durch die Präsenzlehre erreichte ich ein tiefergehendes Verständnis der Lehrinhalte.



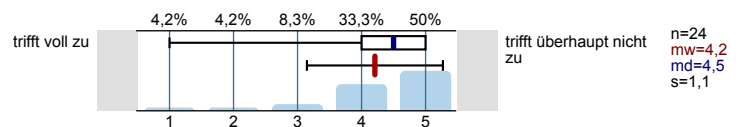
Der Austausch mit anderen Teilnehmenden im Rahmen der Präsenzlehre war eine sehr sinnvolle Ergänzung zu den Online-Modulen.



Die Präsenzlehre war sehr hilfreich, da offene Fragen über die Inhalte der Online-Module geklärt werden konnten.



Die Präsenzlehre war unnötig, die Online-Module reichen aus.



Ich halte diesen Fragebogen für sehr geeignet, um Blended Learning Formate zu evaluieren.











# Profillinie








Teilbereich: Fakultät für Betriebswirtschaftslehre  
 Name der/des Lehrenden: Simon Thimmel, M.Sc.  
 Titel der Lehrveranstaltung: Einführung in das Nonprofit Management  
 (Name der Umfrage)



Verwendete Werte in der Profillinie: Mittelwert

## Allgemeine Angaben

Bereits vor der Teilnahme war mein Interesse an den Themen/Inhalten dieser Lehrveranstaltung sehr hoch.	trifft voll zu		trifft überhaupt nicht zu	n=24	mw=1,9	md=2,0	s=0,9
Bereits vor der Teilnahme an dieser Lehrveranstaltung war mein Interesse am Lernen in Blended Learning Formaten sehr hoch.	trifft voll zu		trifft überhaupt nicht zu	n=24	mw=2,5	md=3,0	s=0,9

In der Lehrveranstaltung wurde zum Mitdenken und Durchdenken des Stoffes/Themas angeregt.	trifft voll zu		trifft überhaupt nicht zu	n=24	mw=1,2	md=1,0	s=0,4
Die Bedeutung/der Nutzen der behandelten Themen wurde vermittelt.	trifft voll zu		trifft überhaupt nicht zu	n=24	mw=1,4	md=1,0	s=0,5
Der Stoff der Lehrveranstaltung wurde anhand von geeigneten Beispielen sehr anschaulich behandelt.	trifft voll zu		trifft überhaupt nicht zu	n=24	mw=1,2	md=1,0	s=0,4
Ein Bezug zwischen Theorie und Praxis/Anwendung wurde hergestellt.	trifft voll zu		trifft überhaupt nicht zu	n=24	mw=1,3	md=1,0	s=0,5
Der Inhalt der Lehrveranstaltung war sehr gut strukturiert.	trifft voll zu		trifft überhaupt nicht zu	n=23	mw=1,4	md=1,0	s=0,8
Die Lehrveranstaltung war sehr gut organisiert.	trifft voll zu		trifft überhaupt nicht zu	n=24	mw=1,5	md=1,0	s=0,8

Ich habe in dieser Lehrveranstaltung sehr viel gelernt.	trifft voll zu		trifft überhaupt nicht zu	n=24	mw=1,7	md=2,0	s=0,7
Ich habe im Rahmen dieser Lehrveranstaltung Sinnvolles und Wichtiges gelernt.	trifft voll zu		trifft überhaupt nicht zu	n=24	mw=1,4	md=1,0	s=0,5
Der Besuch der Lehrveranstaltung lohnt sich.	trifft voll zu		trifft überhaupt nicht zu	n=24	mw=1,3	md=1,0	s=0,6
Die behandelten Themen wurden kritisch/von verschiedenen Seiten beleuchtet.	trifft voll zu		trifft überhaupt nicht zu	n=24	mw=1,4	md=1,0	s=0,6
Die Teilnahme an der Lehrveranstaltung motiviert sehr dazu, sich mit den Inhalten zu beschäftigen.	trifft voll zu		trifft überhaupt nicht zu	n=24	mw=1,5	md=1,0	s=0,6
Es gab viele unnötige inhaltliche Überschneidungen mit anderen Lehrveranstaltungen.	trifft voll zu		trifft überhaupt nicht zu	n=24	mw=4,0	md=4,0	s=1,0
Mit der Lehrveranstaltung bin ich insgesamt sehr zufrieden.	trifft voll zu		trifft überhaupt nicht zu	n=24	mw=1,3	md=1,0	s=0,5

Mein Vorwissen	mir ist alles schon bekannt, Besuch		zu wenig, um der Lehrveranstaltung	n=24	mw=3,1	md=3,0	s=0,3
Die Schwere des Stoffes	viel zu schwer		viel zu leicht	n=24	mw=3,0	md=3,0	s=0,3

Das Tempo der Lehrveranstaltung	viel zu schnell		viel zu langsam	n=24	mw=3,0	md=3,0	s=0,4
Die Anforderungen	viel zu hoch		viel zu niedrig	n=24	mw=3,0	md=3,0	s=0,2
Der durchschnittliche Arbeitsaufwand für die Lehrveranstaltung ist im Verhältnis zu den vergebenen ECTS-Punkten ... [Ein ECTS-Punkt	sehr hoch		sehr niedrig	n=24	mw=2,8	md=3,0	s=0,5

In der Online-Lernumgebung habe ich mich bereits bei der ersten Benutzung sehr schnell zurechtgefunden.	trifft voll zu		trifft überhaupt nicht zu	n=24	mw=1,2	md=1,0	s=0,4
Nach mehrmaliger Nutzung fand ich mich in der Online-Lernumgebung gut zurecht. (*)	trifft voll zu		trifft überhaupt nicht zu	n=24	mw=4,3	md=4,5	s=0,9
In der Online-Lernumgebung bin ich noch auf recht viele Fehler (z.B. fehlerhafte Links) gestoßen.	trifft voll zu		trifft überhaupt nicht zu	n=24	mw=1,4	md=1,0	s=0,6
Die Bedienbarkeit der Online-Lernumgebung finde ich sehr intuitiv.	trifft voll zu		trifft überhaupt nicht zu	n=24	mw=1,4	md=1,0	s=0,6

Mein eigenes Lerntempo in den Online-Modulen selbst bestimmen zu können, war bei diesen Lerninhalten sehr hilfreich.	trifft voll zu		trifft überhaupt nicht zu	n=24	mw=1,3	md=1,0	s=0,6
Die Online-Übungsaufgaben waren sehr nützlich für das Verständnis der Lerninhalte.	trifft voll zu		trifft überhaupt nicht zu	n=23	mw=2,0	md=2,0	s=1,0
Die Lerninhalte in Online-Modulen bereitzustellen, statt sie ausschließlich durch Präsenzlehre zu vermitteln, erscheint mir sehr sinnvoll.	trifft voll zu		trifft überhaupt nicht zu	n=24	mw=1,5	md=1,0	s=0,8
Es wäre besser gewesen, auf die Online-Module zu verzichten und alle Lerninhalte durch Präsenzlehre zu vermitteln.	trifft voll zu		trifft überhaupt nicht zu	n=23	mw=4,3	md=5,0	s=1,1
Die Lerninhalte wurden in den Online-Modulen sehr verständlich vermittelt.	trifft voll zu		trifft überhaupt nicht zu	n=24	mw=1,5	md=1,0	s=0,6
Das Lernen mit den Online-Modulen hat mein Interesse an Blended Learning Formaten gesteigert.	trifft voll zu		trifft überhaupt nicht zu	n=23	mw=1,6	md=1,0	s=0,7

Ich hätte mir bei der Bearbeitung der Online-Module mehr direkte Hilfe seitens des/der Dozierenden gewünscht.	trifft voll zu		trifft überhaupt nicht zu	n=23	mw=4,1	md=4,0	s=0,8
Ich hätte mir bei der Bearbeitung der Online-Module mehr Kontakt mit Dozierenden gewünscht.	trifft voll zu		trifft überhaupt nicht zu	n=22	mw=4,0	md=4,0	s=1,0
Bei der Bearbeitung der Online-Module hat mir der direkte Austausch mit anderen Teilnehmenden sehr gefehlt.	trifft voll zu		trifft überhaupt nicht zu	n=23	mw=3,9	md=4,0	s=1,3

Die Dozentin/Der Dozent sprach sehr verständlich und nachvollziehbar.	trifft voll zu		trifft überhaupt nicht zu	n=24	mw=1,1	md=1,0	s=0,3
Die Dozentin/Der Dozent konnte Kompliziertes verständlich machen.	trifft voll zu		trifft überhaupt nicht zu	n=24	mw=1,3	md=1,0	s=0,6
Der/die Dozent/in wirkte auf mich sehr motivierend.	trifft voll zu		trifft überhaupt nicht zu	n=24	mw=1,3	md=1,0	s=0,6
Der/die Dozent/in zeigte in der Lehrveranstaltung sehr großes Engagement.	trifft voll zu		trifft überhaupt nicht zu	n=24	mw=1,2	md=1,0	s=0,6
Dem/Der Dozenten/in ist es wichtig, dass die Teilnehmerinnen und Teilnehmer etwas lernen.	trifft voll zu		trifft überhaupt nicht zu	n=24	mw=1,3	md=1,0	s=0,5
Die Dozentin/Der Dozent ist im Umgang mit den Studierenden sehr freundlich.	trifft voll zu		trifft überhaupt nicht zu	n=24	mw=1,1	md=1,0	s=0,3



Der/die Dozent/in förderte die offene und freie Beteiligung der Studierenden.	trifft voll zu		trifft überhaupt nicht zu	n=24	mw=1,1	md=1,0	s=0,3
Der/die Dozent/in leitete Diskussionen sehr gut (Anregung von Beiträgen, Eingehen auf Beiträge, Bremsen von Vielredner/innen).	trifft voll zu		trifft überhaupt nicht zu	n=24	mw=1,3	md=1,0	s=0,9
Mit dem/der Dozenten/in bin ich insgesamt sehr zufrieden.	trifft voll zu		trifft überhaupt nicht zu	n=24	mw=1,2	md=1,0	s=0,4

Durch die Präsenzlehre wurde mein Verständnis der Lehrinhalte sehr gefestigt.	trifft voll zu		trifft überhaupt nicht zu	n=24	mw=1,5	md=1,0	s=0,8
Durch die Präsenzlehre erreichte ich ein tiefergehendes Verständnis der Lehrinhalte.	trifft voll zu		trifft überhaupt nicht zu	n=24	mw=1,4	md=1,0	s=0,7
Der Austausch mit anderen Teilnehmenden im Rahmen der Präsenzlehre war eine sehr sinnvolle Ergänzung zu den Online-Modulen.	trifft voll zu		trifft überhaupt nicht zu	n=24	mw=1,8	md=1,0	s=1,2
Die Präsenzlehre war sehr hilfreich, da offene Fragen über die Inhalte der Online-Module geklärt werden konnten.	trifft voll zu		trifft überhaupt nicht zu	n=24	mw=1,6	md=1,0	s=0,9
Die Präsenzlehre war unnötig, die Online-Module reichen aus.	trifft voll zu		trifft überhaupt nicht zu	n=24	mw=4,2	md=4,5	s=1,1

Ich halte diesen Fragebogen für sehr geeignet, um Blended Learning Formate zu evaluieren.	trifft voll zu		trifft überhaupt nicht zu	n=23	mw=1,9	md=2,0	s=0,8
-------------------------------------------------------------------------------------------	----------------	--	---------------------------	------	--------	--------	-------

(\* ) Hinweis: Wenn die Anzahl der Antworten auf eine Frage zu gering ist, wird für die Frage keine Auswertung angezeigt.