

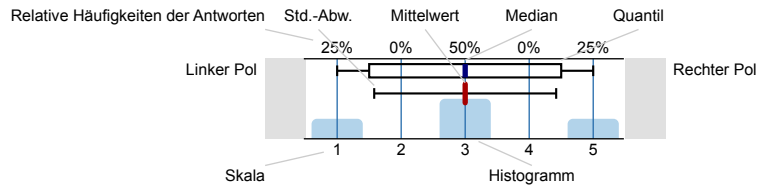
# Jonas Bruder, Patrick Schulz

MAN 680 Challenges of Public and Nonprofit Management ? Case Study Seminar (1. Parallelgruppe) (122123)  
Erfasste Fragebögen = 21



## Legende

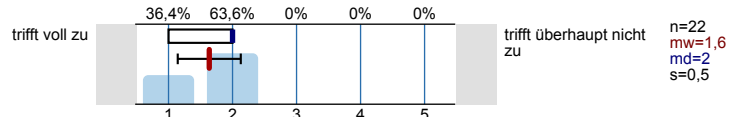
Frage-  
text



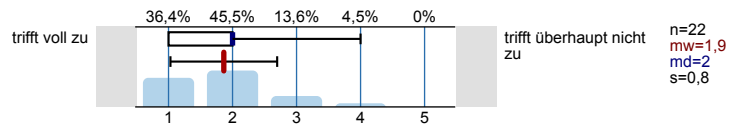
n=Anzahl  
mw=Mittelwert  
md=Median  
s=Std.-Abw.  
E.=Enthaltung

## Lehrveranstaltung

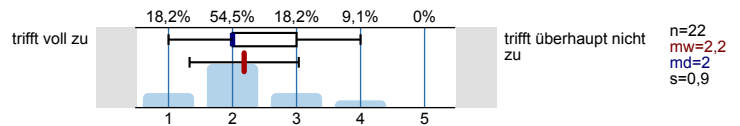
Der Inhalt der Lehrveranstaltung war sehr gut strukturiert.



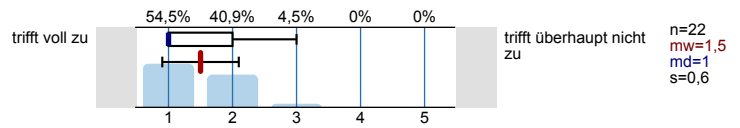
Der Stoff der Veranstaltung wurde anhand von geeigneten Beispielen sehr anschaulich behandelt.



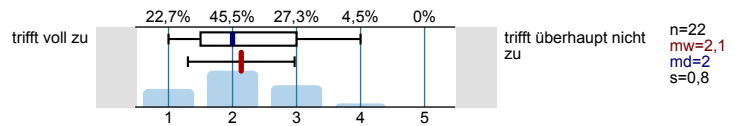
Der/die Dozent/-in wirkte auf mich sehr motivierend.



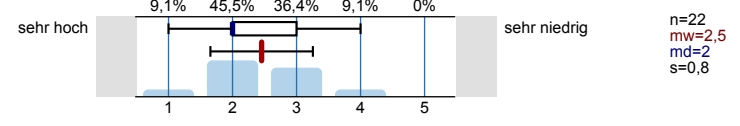
Der/die Dozent/-in förderte die offene und freie Beteiligung der Studierenden.



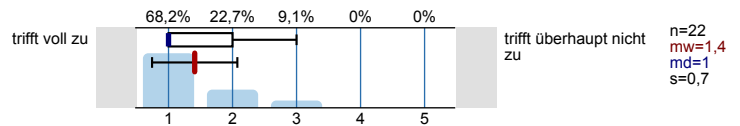
Der/die Dozent/-in zeigte in der Lehrveranstaltung sehr großes Engagement.



Der durchschnittliche Arbeitsaufwand für die Lehrveranstaltung ist im Verhältnis zu den vergebenen ECTS-Punkten ... (Ein ECTS-Punkt entspricht einem studentischen Arbeitsaufwand von 30 Stunden)

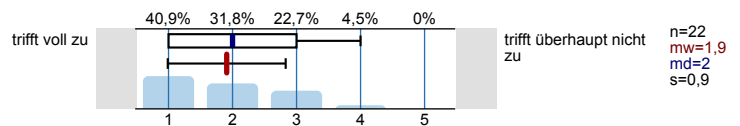


Meine Vorkenntnisse waren ausreichend, um den Kursinhalten der Lehrveranstaltung zu folgen.

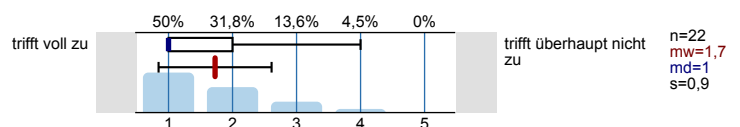


## Dozierende

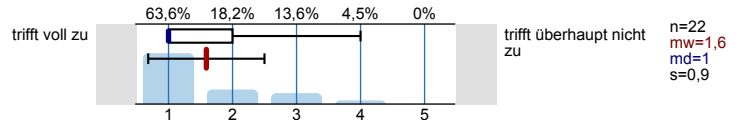
Die Erklärungen der Lehrperson waren verständlich.



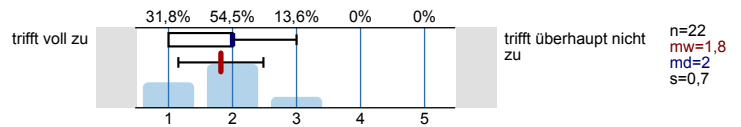
Die Lehrperson ermutigte die Studierenden dazu, sich eine eigene Meinung zu den Lerninhalten zu bilden.



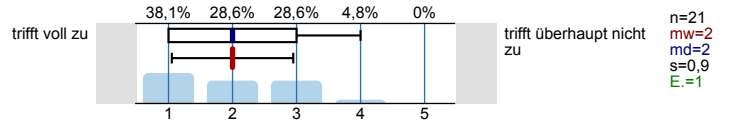
Die zu Semesterbeginn angegebenen Inhalte der Veranstaltung stimmen mit den tatsächlich behandelten Inhalten überein, so dass mir stets klar ist, was als nächstes kommt.



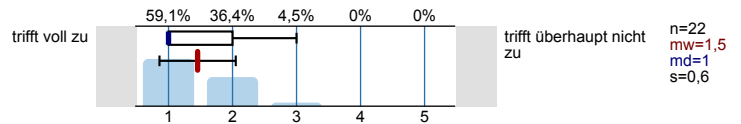
Die Lehrveranstaltungsinhalte waren gut durch die Lehrperson vorbereitet.



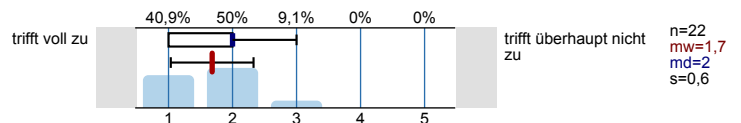
Die von der Lehrperson ausgegebenen Materialien (Literatur, Folien, etc.) haben mir geholfen, den Stoff zu erarbeiten.



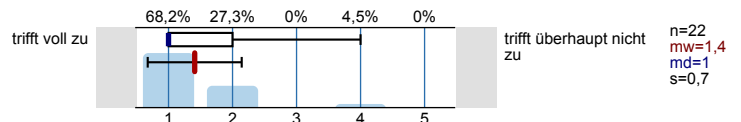
Ein Bezug zwischen Theorie und Praxis wurde hergestellt.



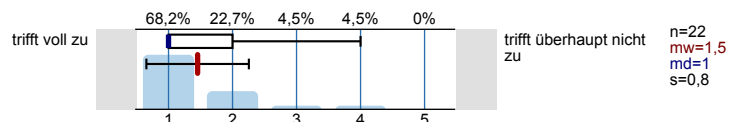
Die Bedeutung/Nutzen der behandelten Themen wird vermittelt.



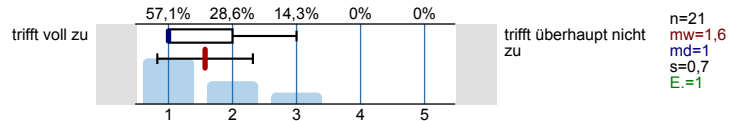
Die Lehrperson war im Umgang mit den Studierenden freundlich.



Die Lehrperson war kooperativ und aufgeschlossen.



Die Lehrperson hat transparente Kriterien, nach denen studentische Leistungen bewertet werden.

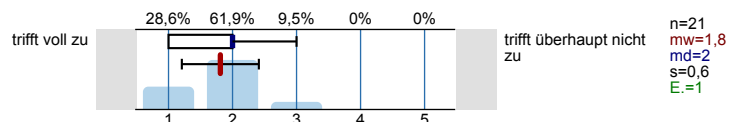


Die Lehrperson behandelte alle Studierenden ungeachtet von Hautfarbe, Behinderung, Religion, Geschlecht/sexueller Orientierung oder weiterer Merkmale respektvoll.

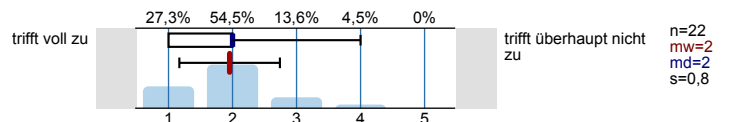


Lernerfolg

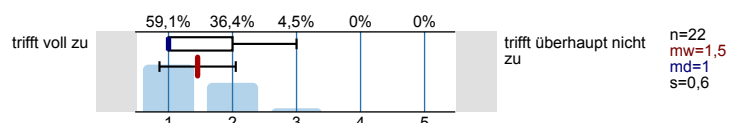
Ich habe meine Methodenkompetenz durch den Besuch dieser Lehrveranstaltung verbessert.



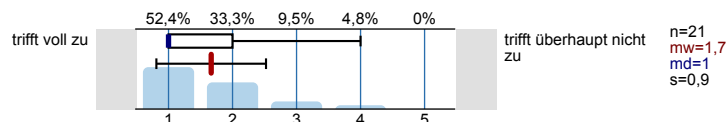
Ich habe meine fachliche Kompetenz durch den Besuch dieser Lehrveranstaltung verbessert.



Ich habe meine Präsentationskompetenz durch den Besuch dieser Lehrveranstaltung verbessert.

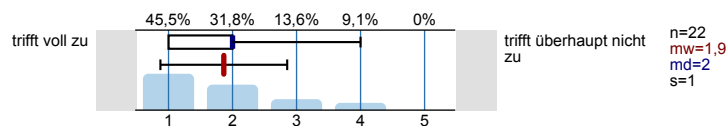


Mein Interesse an den behandelten Inhalten ist durch diese Veranstaltung gestiegen.

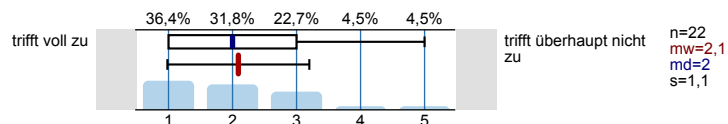


### Gesamtbeurteilung

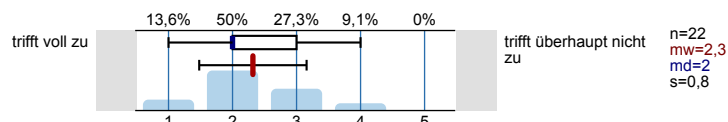
Mit dem/der Dozenten/-in bin ich insgesamt sehr zufrieden.



Mit der Lehrveranstaltung bin ich insgesamt sehr zufrieden.



Ich habe in dieser Lehrveranstaltung sehr viel gelernt.



### Ihre Meinung zu folgenden Fragen

Was hat Ihnen an dieser Lehrveranstaltung besonders gut gefallen?

- Abwechslungsreiche Themen und Möglichkeit Prioritäten anzugeben
- Allgemeines Format ohne Prüfungen.
- Case Study Präsentation im Consulting Style statt unnötige "Akademisierung" der Themen!
- Das Auseinandersetzen mit realen Fallbeispielen
  - Verschiedenste Themen im NGO Kontext zu verstehen
- Die Arbeit an realen Cases war sehr spannend und ich fand es auch sehr gut, dass vor den Cases eine kleiner Einführung zum Thema gegeben wurde.
- Die vielen internationalen Cases waren spannend. Durch diesen Kursstil hat man sich sehr intensiv mit einem Thema auseinandergesetzt, und die Inhalte bleiben dadurch besser im Kopf, als wenn man nur für Finals lernt. Gutes Feedback zu unseren Zwischenständen!
- Erarbeitung der Cases in kleinen Gruppen
- Freie Wahl an Themen, spannende Diskussionen
- Gruppenarbeit und klare Vorgaben mit dem usct -framework
- Mir gefällt der Aufbau der Struktur. Der Workload verteilt sich gut über das Semester und wenn man Glück mit seiner Gruppe hat kann man vor der intensiven Prüfungsphase seine Seminar Thesis fertigstellen.
- Short introductions before the case presentations provided sufficient overview
- Variety of practical cases to examine different topics and approaches in non-profit management
- Verknüpfung von Theorie und Praxis
- Vor allem Jonas' Unterstützung und Tipps war sehr wertvoll.

Was ließe sich Ihrer Meinung nach an dieser Lehrveranstaltung noch verbessern?

- - 1-2 Wochen mehr Zeit zur Vorbereitung wären hilfreich, da es ein sehr großer vorgelagerter Aufwand ist die Caseanalyse durchzuführen
- / (2 Nennungen)
- A little more guidance/check in during the process of working on the presentation
- Bewerbung als Gruppe statt rein thematisch (Selbstausswahl der Teammitglieder). Fairere Konsequenzen und Unterstützung bei Gruppenproblemen durch Dozenten
- Das Feedback war unserer Meinung nach etwas unbegründet nach den Bewertungskriterien

- Die Gruppenarbeit war sehr problematisch. Man sollte seine Namen hinzufügen bei den Parts, die man verfasst hat. Am Ende habe ich alles alleine gemacht und die Namen der anderen erzwungen auf reingeschrieben. Zudem fand ich es etwas zu viel. Es waren zu viele einzelne Abgaben.
- Die Veranstaltung zieht sich etwas mit den ganzen Präsentationen
- Es wäre schon schön gewesen, wenn man sich die Gruppen hätte aussuchen können.  
Es muss auch ehrlich gesagt ein Weg gefunden werden, bei dem es nicht die Situation gibt, dass ein Gruppenmitglied die meiste Arbeit macht, bzw. manche Gruppenmitglieder sich kaum beteiligen.
- Gerne längere Einleitungen für mehr Kontext zu jedem Thema. Eine Vorlesung zu Tools, um solche Cases zu lösen und dadurch methodisch etwas zu lernen, würde helfen.
- Mehr Transparenz hinsichtlich Erwartungen bzgl. Slides, Discussion und Präsentationsstyle
- Sehr schwierig Motivation zu haben allen 30 minütigen Präsentation mit der Aufmerksamkeit zu folgen, die sie verdient hätten  
Mehr konkrete Fragen, die auch die Inhalte challengen von den Lehrpersonen - nicht nur auf die Diskussion verlassen/vertrauen  
3er Gruppen waren perfekt - größere Gruppen sind zu viel für das Format
- USCT Framework passt manchmal vom Gefühl her nicht zu den cases  
Sehr schwer alternative Lösungsansätze zu generieren  
Es wäre vorteilhafter sich in einem ersten Schritt ausgiebig mit der Literatur zu beschäftigen.
- Zeitpunkt der Abgabe von Präsentation und Case summary zu früh, was zu viel Stress und schlechtere Qualität der Abgabe führt.

# Profillinie

Teilbereich: Fakultät für Betriebswirtschaftslehre

Name der/des Lehrenden: Jonas Bruder, Patrick Schulz

Titel der Lehrveranstaltung: MAN 680 Challenges of Public and Nonprofit Management ? Case Study Seminar (1. Parallelgruppe)  
(Name der Umfrage)

Verwendete Werte in der Profillinie: Mittelwert

## Lehrveranstaltung

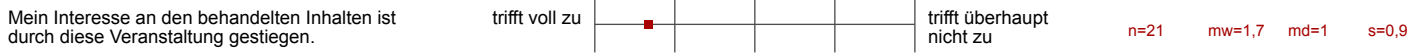
Der Inhalt der Lehrveranstaltung war sehr gut strukturiert.	trifft voll zu		trifft überhaupt nicht zu	n=22	mw=1,6	md=2	s=0,5
Der Stoff der Veranstaltung wurde anhand von geeigneten Beispielen sehr anschaulich behandelt.	trifft voll zu		trifft überhaupt nicht zu	n=22	mw=1,9	md=2	s=0,8
Der/die Dozent/-in wirkte auf mich sehr motivierend.	trifft voll zu		trifft überhaupt nicht zu	n=22	mw=2,2	md=2	s=0,9
Der/die Dozent/-in förderte die offene und freie Beteiligung der Studierenden.	trifft voll zu		trifft überhaupt nicht zu	n=22	mw=1,5	md=1	s=0,6
Der/die Dozent/-in zeigte in der Lehrveranstaltung sehr großes Engagement.	trifft voll zu		trifft überhaupt nicht zu	n=22	mw=2,1	md=2	s=0,8
Der durchschnittliche Arbeitsaufwand für die Lehrveranstaltung ist im Verhältnis zu den vergebenen ECTS-Punkten ...	sehr hoch		sehr niedrig	n=22	mw=2,5	md=2	s=0,8
Meine Vorkenntnisse waren ausreichend, um den Kursinhalten der Lehrveranstaltung zu folgen.	trifft voll zu		trifft überhaupt nicht zu	n=22	mw=1,4	md=1	s=0,7

## Dozierende

Die Erklärungen der Lehrperson waren verständlich.	trifft voll zu		trifft überhaupt nicht zu	n=22	mw=1,9	md=2	s=0,9
Die Lehrperson ermutigte die Studierenden dazu, sich eine eigene Meinung zu den Lerninhalten zu bilden.	trifft voll zu		trifft überhaupt nicht zu	n=22	mw=1,7	md=1	s=0,9
Die zu Semesterbeginn angegebenen Inhalte der Veranstaltung stimmen mit den tatsächlich behandelten Inhalten überein, so dass mir stets klar	trifft voll zu		trifft überhaupt nicht zu	n=22	mw=1,6	md=1	s=0,9
Die Lehrveranstaltungsinhalte waren gut durch die Lehrperson vorbereitet.	trifft voll zu		trifft überhaupt nicht zu	n=22	mw=1,8	md=2	s=0,7
Die von der Lehrperson ausgegebenen Materialien (Literatur, Folien, etc.) haben mir geholfen, den Stoff zu erarbeiten.	trifft voll zu		trifft überhaupt nicht zu	n=21	mw=2	md=2	s=0,9
Ein Bezug zwischen Theorie und Praxis wurde hergestellt.	trifft voll zu		trifft überhaupt nicht zu	n=22	mw=1,5	md=1	s=0,6
Die Bedeutung/Nutzen der behandelten Themen wird vermittelt.	trifft voll zu		trifft überhaupt nicht zu	n=22	mw=1,7	md=2	s=0,6
Die Lehrperson war im Umgang mit den Studierenden freundlich.	trifft voll zu		trifft überhaupt nicht zu	n=22	mw=1,4	md=1	s=0,7
Die Lehrperson war kooperativ und aufgeschlossen.	trifft voll zu		trifft überhaupt nicht zu	n=22	mw=1,5	md=1	s=0,8
Die Lehrperson hat transparente Kriterien, nach denen studentische Leistungen bewertet werden.	trifft voll zu		trifft überhaupt nicht zu	n=21	mw=1,6	md=1	s=0,7

## Lernerfolg

Ich habe meine Methodenkompetenz durch den Besuch dieser Lehrveranstaltung verbessert.	trifft voll zu		trifft überhaupt nicht zu	n=21	mw=1,8	md=2	s=0,6
Ich habe meine fachliche Kompetenz durch den Besuch dieser Lehrveranstaltung verbessert.	trifft voll zu		trifft überhaupt nicht zu	n=22	mw=2	md=2	s=0,8
Ich habe meine Präsentationskompetenz durch den Besuch dieser Lehrveranstaltung verbessert.	trifft voll zu		trifft überhaupt nicht zu	n=22	mw=1,5	md=1	s=0,6



Gesamtbeurteilung

