

Professor Dr. Bernd Helmig

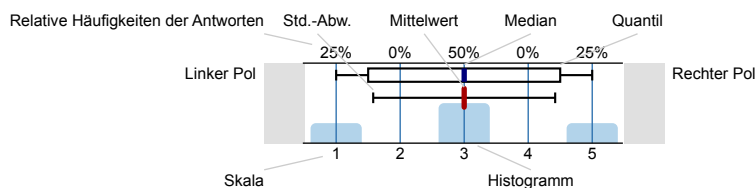
MAN 451 Einführung in das Nonprofit Management | Vorlesung - Simon Thimmel (Co-Lecturer) (8972a|FS2019)
Erfasste Fragebögen = 28



Auswertungsteil der geschlossenen Fragen

Legende

Frage**text**



n=Anzahl
mw=Mittelwert
md=Median
s=Std.-Abw.
E.=Enthaltung

1. Lehrveranstaltung

- 1.1) Der Inhalt der Lehrveranstaltung war sehr gut strukturiert.

trifft voll zu	82,1%	17,9%	0%	0%	0%	trifft überhaupt nicht zu	n=28 mw=1,2 md=1 s=0,4

- 1.2) Der Stoff der Veranstaltung wurde anhand von geeigneten Beispielen sehr anschaulich behandelt.

trifft voll zu	78,6%	14,3%	7,1%	0%	0%	trifft überhaupt nicht zu	n=28 mw=1,3 md=1 s=0,6

- 1.3) Der/die Dozent/-in wirkte auch mich sehr motivierend.

trifft voll zu	89,3%	7,1%	3,6%	0%	0%	trifft überhaupt nicht zu	n=28 mw=1,1 md=1 s=0,4

- 1.4) Der/die Dozent/-in förderte die offene und freie Beteiligung der Studierenden.

trifft voll zu	100%	0%	0%	0%	0%	trifft überhaupt nicht zu	n=27 mw=1 md=1 s=0

- 1.5) Der/die Dozent/-in zeigte in der Lehrveranstaltung sehr großes Engagement.

trifft voll zu	77,8%	22,2%	0%	0%	0%	trifft überhaupt nicht zu	n=27 mw=1,2 md=1 s=0,4

- 1.6) Der durchschnittliche Arbeitsaufwand für die Lehrveranstaltung ist im Verhältnis zu den vergebenen ECTS-Punkten ... (Ein ECTS-Punkt entspricht einem studentischen Arbeitsaufwand von 30 Stunden)

sehr hoch	0%	52%	44%	4%	0%	sehr niedrig	n=25 mw=2,5 md=2 s=0,6 E.=2

- 1.7) Meine Vorkenntnisse waren ausreichend, um den Kursinhalten der Lehrveranstaltung zu folgen.

trifft voll zu	75%	21,4%	0%	3,6%	0%	trifft überhaupt nicht zu	n=28 mw=1,3 md=1 s=0,7

2. Dozierende

- 2.1) Die Erklärungen der Lehrperson waren verständlich.

trifft voll zu	85,7%	14,3%	0%	0%	0%	trifft überhaupt nicht zu	n=28 mw=1,1 md=1 s=0,4

- 2.2) Die Lehrperson ermutigte die Studierenden dazu, sich eine eigene Meinung zu den Lerninhalten zu bilden.

trifft voll zu	51,9%	37%	11,1%	0%	0%	trifft überhaupt nicht zu	n=27 mw=1,6 md=1 s=0,7

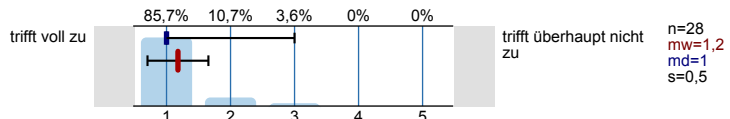
2.3) Die zu Semesterbeginn angegebenen Inhalte der Veranstaltung stimmen mit den tatsächlich behandelten Inhalten überein, so dass mir stets klar ist, was als nächstes kommt.	trifft voll zu	85,2% 11,1% 3,7% 0% 0%	trifft überhaupt nicht zu	n=27 mw=1,2 md=1 s=0,5
2.4) Die Lehrveranstaltungsinhalte waren gut durch die Lehrperson vorbereitet.	trifft voll zu	92,9% 7,1% 0% 0% 0%	trifft überhaupt nicht zu	n=28 mw=1,1 md=1 s=0,3
2.5) Die von der Lehrperson ausgegebenen Materialien (Literatur, Folien, etc.) haben mir geholfen, den Stoff zu erarbeiten.	trifft voll zu	66,7% 29,6% 0% 3,7% 0%	trifft überhaupt nicht zu	n=27 mw=1,4 md=1 s=0,7 E.=1
2.6) Ein Bezug zwischen Theorie und Praxis wurde hergestellt.	trifft voll zu	82,1% 14,3% 3,6% 0% 0%	trifft überhaupt nicht zu	n=28 mw=1,2 md=1 s=0,5
2.7) Die Bedeutung/Nutzen der behandelten Themen wird vermittelt.	trifft voll zu	48,1% 48,1% 3,7% 0% 0%	trifft überhaupt nicht zu	n=27 mw=1,6 md=2 s=0,6
2.8) Die Lehrperson war im Umgang mit den Studierenden freundlich.	trifft voll zu	92,9% 7,1% 0% 0% 0%	trifft überhaupt nicht zu	n=28 mw=1,1 md=1 s=0,3
2.9) Die Lehrperson war kooperativ und aufgeschlossen.	trifft voll zu	78,6% 17,9% 3,6% 0% 0%	trifft überhaupt nicht zu	n=28 mw=1,3 md=1 s=0,5
2.10) Die Lehrperson hat transparente Kriterien, nach denen studentische Leistungen bewertet werden.	trifft voll zu	20% 60% 20% 0% 0%	trifft überhaupt nicht zu	n=20 mw=2 md=2 s=0,6 E.=8

3. Lernerfolg

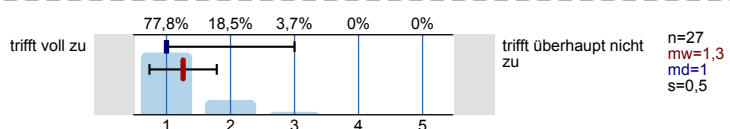
3.1) Ich habe meine Methodenkompetenz durch den Besuch dieser Lehrveranstaltung verbessert.	trifft voll zu	19,2% 57,7% 19,2% 3,8% 0%	trifft überhaupt nicht zu	n=26 mw=2,1 md=2 s=0,7 E.=2
3.2) Ich habe meine fachliche Kompetenz durch den Besuch dieser Lehrveranstaltung verbessert.	trifft voll zu	64,3% 35,7% 0% 0% 0%	trifft überhaupt nicht zu	n=28 mw=1,4 md=1 s=0,5
3.3) Ich habe meine Präsentationskompetenz durch den Besuch dieser Lehrveranstaltung verbessert.	trifft voll zu	0% 8,3% 29,2% 25% 37,5%	trifft überhaupt nicht zu	n=24 mw=3,9 md=4 s=1 E.=4
3.4) Mein Interesse an den behandelten Inhalten ist durch diese Veranstaltung gestiegen	trifft voll zu	77,8% 18,5% 3,7% 0% 0%	trifft überhaupt nicht zu	n=27 mw=1,3 md=1 s=0,5

4. Gesamtbeurteilung

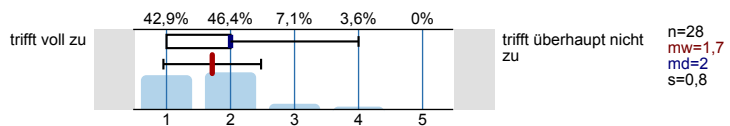
4.1) Mit dem/der Dozenten/-in bin ich insgesamt sehr zufrieden.



4.2) Mit der Lehrveranstaltung bin ich insgesamt sehr zufrieden.



4.3) Ich habe in dieser Lehrveranstaltung sehr viel gelernt.



Profillinie

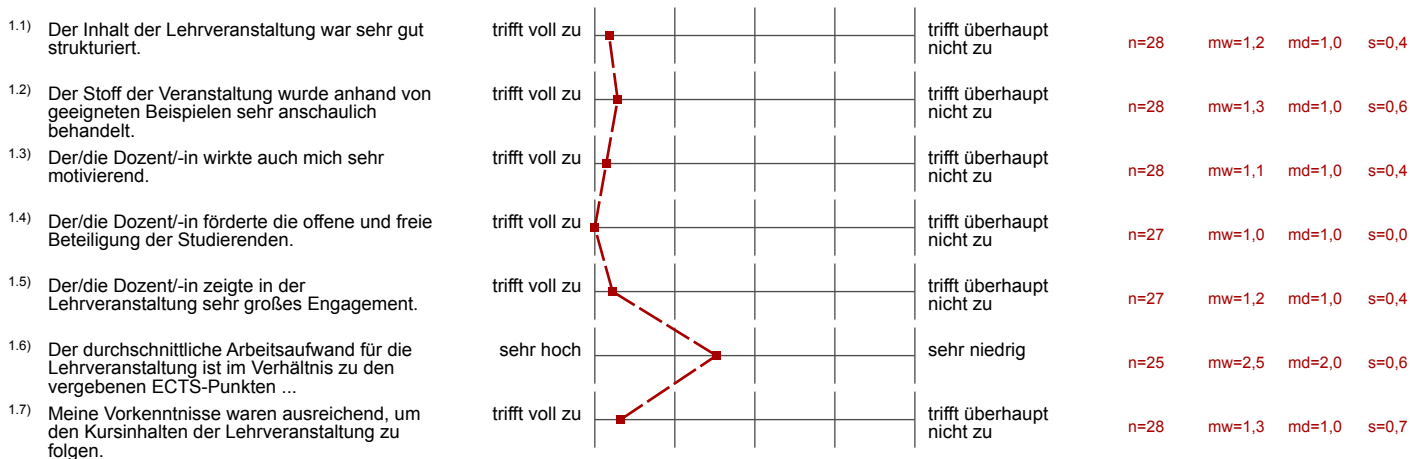
Teilbereich: Fakultät für Betriebswirtschaftslehre

Name der/des Lehrenden: Professor Dr. Bernd Helmig

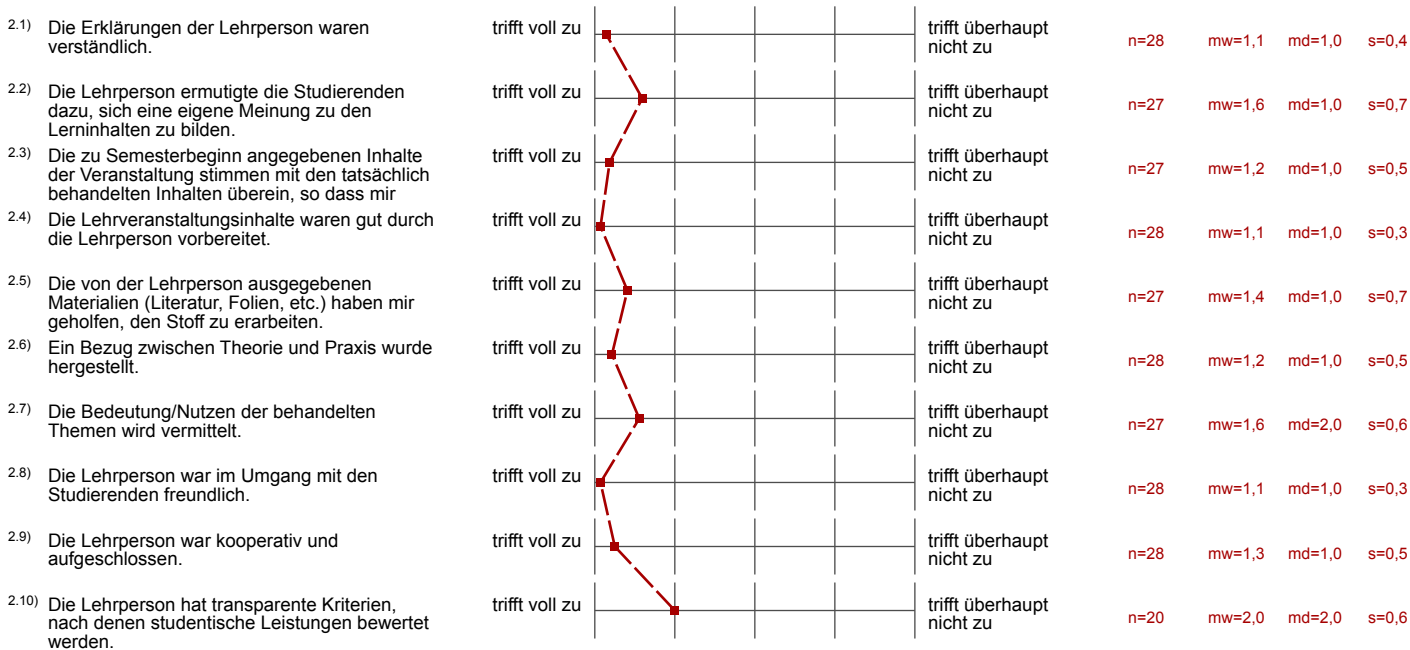
Titel der Lehrveranstaltung: MAN 451 Einführung in das Nonprofit Management | Vorlesung - Simon Thimmel (Co-Lecturer)
(Name der Umfrage)

Verwendete Werte in der Profillinie: Mittelwert

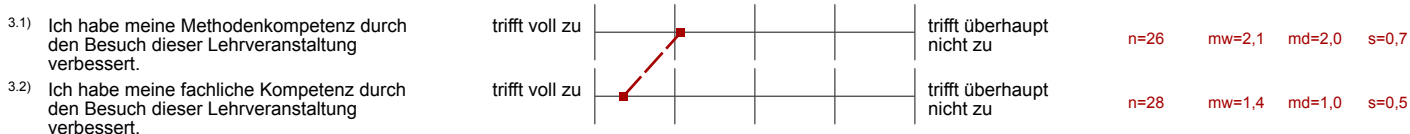
1. Lehrveranstaltung

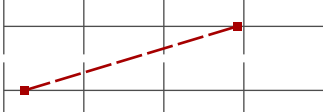



2. Dozierende






3. Lernerfolg



3.3) Ich habe meine Präsentationskompetenz durch den Besuch dieser Lehrveranstaltung verbessert.	trifft voll zu		trifft überhaupt nicht zu	n=24	mw=3,9	md=4,0	s=1,0
3.4) Mein Interesse an den behandelten Inhalten ist durch diese Veranstaltung gestiegen	trifft voll zu		trifft überhaupt nicht zu	n=27	mw=1,3	md=1,0	s=0,5

4. Gesamtbeurteilung

4.1) Mit dem/der Dozenten/-in bin ich insgesamt sehr zufrieden.	trifft voll zu		trifft überhaupt nicht zu	n=28	mw=1,2	md=1,0	s=0,5
4.2) Mit der Lehrveranstaltung bin ich insgesamt sehr zufrieden.	trifft voll zu		trifft überhaupt nicht zu	n=27	mw=1,3	md=1,0	s=0,5
4.3) Ich habe in dieser Lehrveranstaltung sehr viel gelernt.	trifft voll zu		trifft überhaupt nicht zu	n=28	mw=1,7	md=2,0	s=0,8