

Martin Sievert

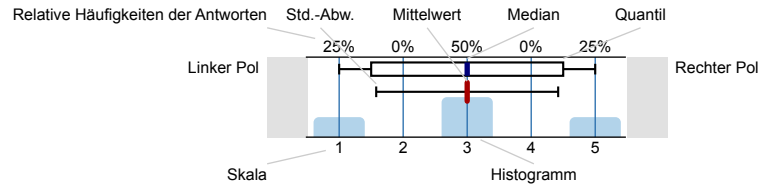
MAN 676 Selected Challenges in Public Management | Seminar (11215a-FSS2021)
Erfasste Fragebögen = 17



Auswertungsteil der geschlossenen Fragen

Legende

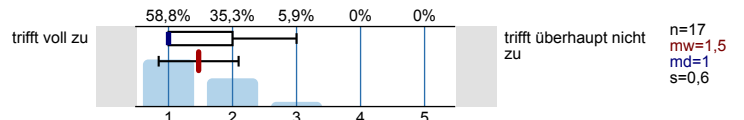
Fragestext



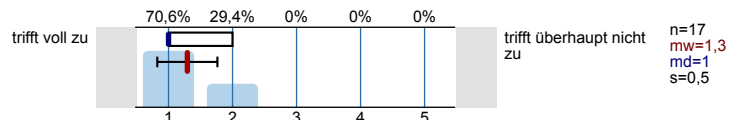
n=Anzahl
mw=Mittelwert
md=Median
s=Std.-Abw.
E.=Enthaltung

Lehrveranstaltung

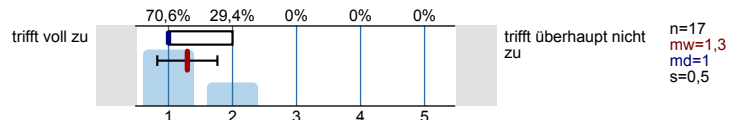
Der Inhalt der Lehrveranstaltung war sehr gut strukturiert.



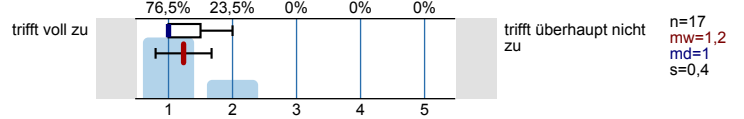
Der Stoff der Veranstaltung wurde anhand von geeigneten Beispielen sehr anschaulich behandelt.



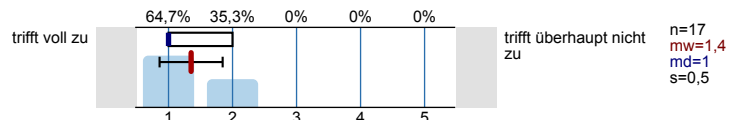
Der/die Dozent/-in wirkte auch mich sehr motivierend.



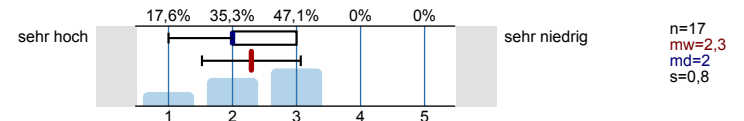
Der/die Dozent/-in förderte die offene und freie Beteiligung der Studierenden.



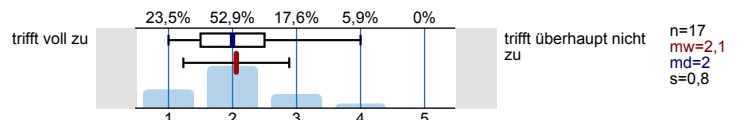
Der/die Dozent/-in zeigte in der Lehrveranstaltung sehr großes Engagement.



Der durchschnittliche Arbeitsaufwand für die Lehrveranstaltung ist im Verhältnis zu den vergebenen ECTS-Punkten ... (Ein ECTS-Punkt entspricht einem studentischen Arbeitsaufwand von 30 Stunden)

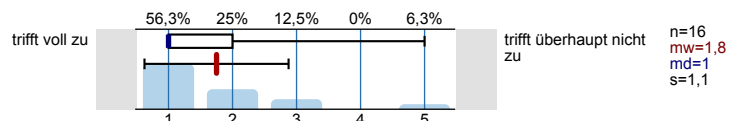


Meine Vorkenntnisse waren ausreichend, um den Kursinhalten der Lehrveranstaltung zu folgen.

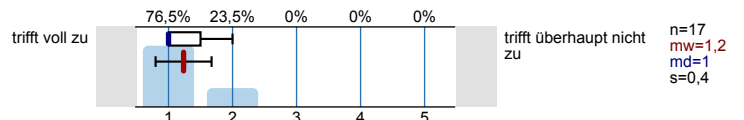


Dozierende

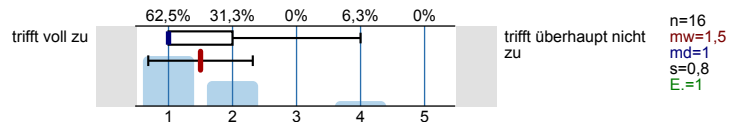
kann/will ich nicht beurteilen



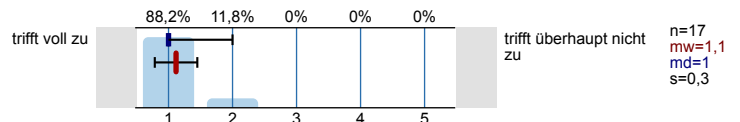
Die Lehrperson ermutigte die Studierenden dazu, sich eine eigene Meinung zu den Lerninhalten zu bilden.



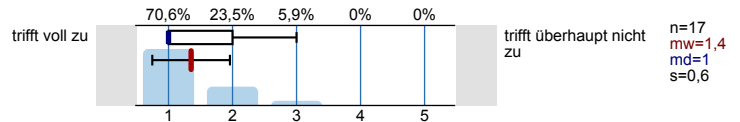
Die zu Semesterbeginn angegebenen Inhalte der Veranstaltung stimmen mit den tatsächlich behandelten Inhalten überein, so dass mir stets klar ist, was als nächstes kommt.



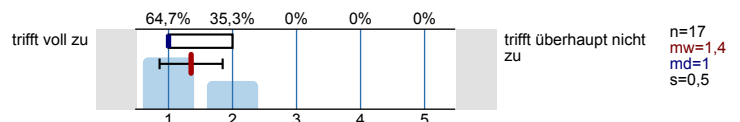
Die Lehrveranstaltungsinhalte waren gut durch die Lehrperson vorbereitet.



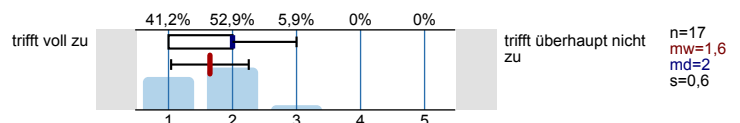
Die von der Lehrperson ausgegebenen Materialien (Literatur, Folien, etc.) haben mir geholfen, den Stoff zu erarbeiten.



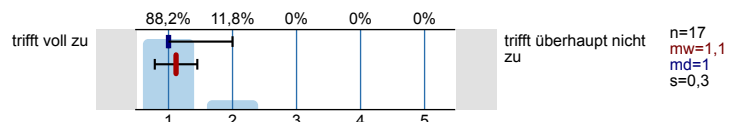
Ein Bezug zwischen Theorie und Praxis wurde hergestellt.



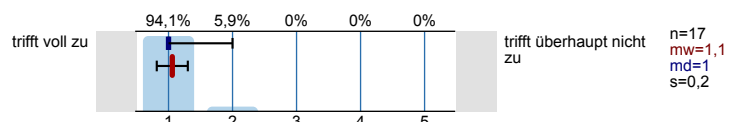
Die Bedeutung/Nutzen der behandelten Themen wird vermittelt.



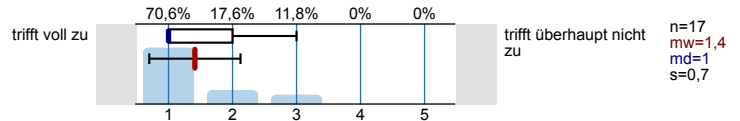
Die Lehrperson war im Umgang mit den Studierenden freundlich.



Die Lehrperson war kooperativ und aufgeschlossen.

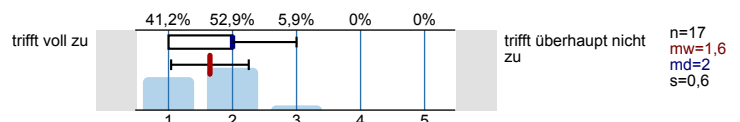


Die Lehrperson hat transparente Kriterien, nach denen studentische Leistungen bewertet werden.

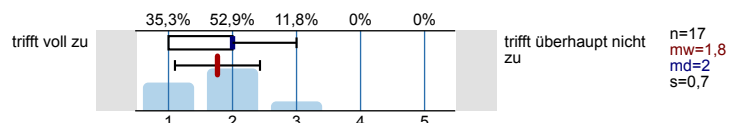


Lernerfolg

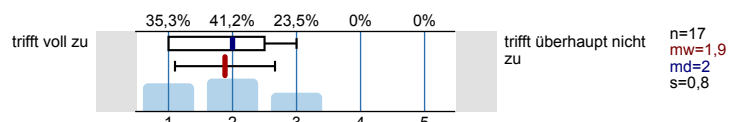
Ich habe meine Methodenkompetenz durch den Besuch dieser Lehrveranstaltung verbessert.



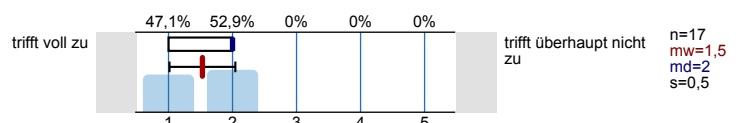
Ich habe meine fachliche Kompetenz durch den Besuch dieser Lehrveranstaltung verbessert.



Ich habe meine Präsentationskompetenz durch den Besuch dieser Lehrveranstaltung verbessert.

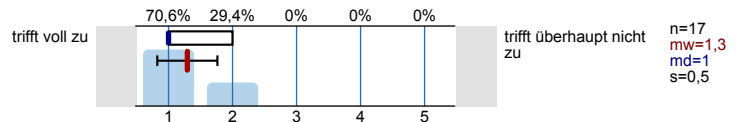


Mein Interesse an den behandelten Inhalten ist durch diese Veranstaltung gestiegen

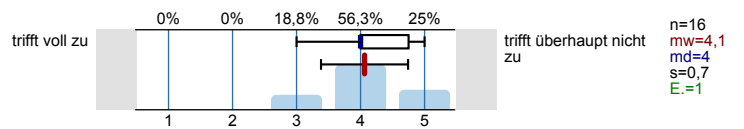


Digitalization

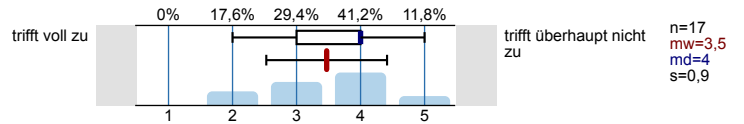
Die Umsetzung des Kurses im digitalen Format war gut.



Ich wünschte, ich hätte beim Lernen mit der Online-Lernumgebung mehr direkte Hilfe vom Lehrer erhalten.

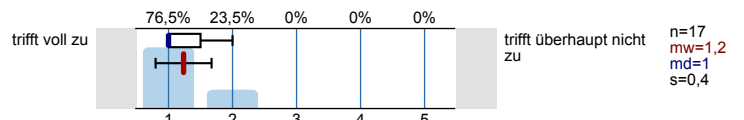


Ich hätte mir während des Studiums mit der Online-Lernumgebung mehr Kontakt zu den Lehrern gewünscht.

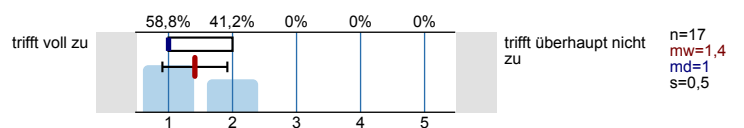


Gesamtbeurteilung

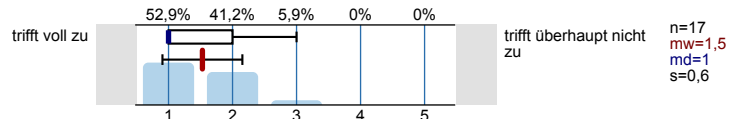
Mit dem/der Dozenten/-in bin ich insgesamt sehr zufrieden.



Mit der Lehrveranstaltung bin ich insgesamt sehr zufrieden.



Ich habe in dieser Lehrveranstaltung sehr viel gelernt.



Profillinie

Teilbereich: Fakultät für Betriebswirtschaftslehre
 Name der/des Lehrenden: Martin Sievert
 Titel der Lehrveranstaltung: MAN 676 Selected Challenges in Public Management | Seminar
 (Name der Umfrage)

Verwendete Werte in der Profillinie: Mittelwert

Lehrveranstaltung

Der Inhalt der Lehrveranstaltung war sehr gut strukturiert.	trifft voll zu					trifft überhaupt nicht zu	n=17	mw=1,5	md=1,0	s=0,6
Der Stoff der Veranstaltung wurde anhand von geeigneten Beispielen sehr anschaulich behandelt.	trifft voll zu					trifft überhaupt nicht zu	n=17	mw=1,3	md=1,0	s=0,5
Der/die Dozent/-in wirkte auch mich sehr motivierend.	trifft voll zu					trifft überhaupt nicht zu	n=17	mw=1,3	md=1,0	s=0,5
Der/die Dozent/-in förderte die offene und freie Beteiligung der Studierenden.	trifft voll zu					trifft überhaupt nicht zu	n=17	mw=1,2	md=1,0	s=0,4
Der/die Dozent/-in zeigte in der Lehrveranstaltung sehr großes Engagement.	trifft voll zu					trifft überhaupt nicht zu	n=17	mw=1,4	md=1,0	s=0,5
Der durchschnittliche Arbeitsaufwand für die Lehrveranstaltung ist im Verhältnis zu den vergebenen ECTS-Punkten ...	sehr hoch					sehr niedrig	n=17	mw=2,3	md=2,0	s=0,8
Meine Vorkenntnisse waren ausreichend, um den Kursinhalten der Lehrveranstaltung zu folgen.	trifft voll zu					trifft überhaupt nicht zu	n=17	mw=2,1	md=2,0	s=0,8

Dozierende

kann/will ich nicht beurteilen	trifft voll zu					trifft überhaupt nicht zu	n=16	mw=1,8	md=1,0	s=1,1
Die Lehrperson ermutigte die Studierenden dazu, sich eine eigene Meinung zu den Lerninhalten zu bilden.	trifft voll zu					trifft überhaupt nicht zu	n=17	mw=1,2	md=1,0	s=0,4
Die zu Semesterbeginn angegebenen Inhalte der Veranstaltung stimmen mit den tatsächlich behandelten Inhalten überein, so dass mir stets klar	trifft voll zu					trifft überhaupt nicht zu	n=16	mw=1,5	md=1,0	s=0,8
Die Lehrveranstaltungsinhalte waren gut durch die Lehrperson vorbereitet.	trifft voll zu					trifft überhaupt nicht zu	n=17	mw=1,1	md=1,0	s=0,3
Die von der Lehrperson ausgegebenen Materialien (Literatur, Folien, etc.) haben mir geholfen, den Stoff zu erarbeiten.	trifft voll zu					trifft überhaupt nicht zu	n=17	mw=1,4	md=1,0	s=0,6
Ein Bezug zwischen Theorie und Praxis wurde hergestellt.	trifft voll zu					trifft überhaupt nicht zu	n=17	mw=1,4	md=1,0	s=0,5
Die Bedeutung/Nutzen der behandelten Themen wird vermittelt.	trifft voll zu					trifft überhaupt nicht zu	n=17	mw=1,6	md=2,0	s=0,6
Die Lehrperson war im Umgang mit den Studierenden freundlich.	trifft voll zu					trifft überhaupt nicht zu	n=17	mw=1,1	md=1,0	s=0,3
Die Lehrperson war kooperativ und aufgeschlossen.	trifft voll zu					trifft überhaupt nicht zu	n=17	mw=1,1	md=1,0	s=0,2
Die Lehrperson hat transparente Kriterien, nach denen studentische Leistungen bewertet werden.	trifft voll zu					trifft überhaupt nicht zu	n=17	mw=1,4	md=1,0	s=0,7

Lernerfolg

Ich habe meine Methodenkompetenz durch den Besuch dieser Lehrveranstaltung verbessert.	trifft voll zu					trifft überhaupt nicht zu	n=17	mw=1,6	md=2,0	s=0,6
Ich habe meine fachliche Kompetenz durch den Besuch dieser Lehrveranstaltung verbessert.	trifft voll zu					trifft überhaupt nicht zu	n=17	mw=1,8	md=2,0	s=0,7
Ich habe meine Präsentationskompetenz durch den Besuch dieser Lehrveranstaltung verbessert.	trifft voll zu					trifft überhaupt nicht zu	n=17	mw=1,9	md=2,0	s=0,8

Mein Interesse an den behandelten Inhalten ist durch diese Veranstaltung gestiegen



n=17 mw=1,5 md=2,0 s=0,5

Digitalization

Die Umsetzung des Kurses im digitalen Format war gut.



n=17 mw=1,3 md=1,0 s=0,5

Ich wünschte, ich hätte beim Lernen mit der Online-Lernumgebung mehr direkte Hilfe vom Lehrer erhalten.



n=16 mw=4,1 md=4,0 s=0,7

Ich hätte mir während des Studiums mit der Online-Lernumgebung mehr Kontakt zu den Lehrern gewünscht.



n=17 mw=3,5 md=4,0 s=0,9

Gesamtbeurteilung

Mit dem/der Dozenten/-in bin ich insgesamt sehr zufrieden.



n=17 mw=1,2 md=1,0 s=0,4

Mit der Lehrveranstaltung bin ich insgesamt sehr zufrieden.



n=17 mw=1,4 md=1,0 s=0,5

Ich habe in dieser Lehrveranstaltung sehr viel gelernt.



n=17 mw=1,5 md=1,0 s=0,6