

# Professor Dr. Bernd Helmig

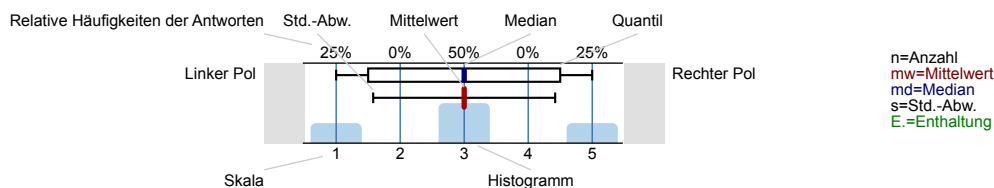
Management für Nebenfachstudierende | Vorlesung - Martin Sievert, Moritz Motyka, Maren Rottler (Co-Authors)  
 (10392a|FS2020)  
 Erfasste Fragebögen = 129



## Auswertungsteil der geschlossenen Fragen

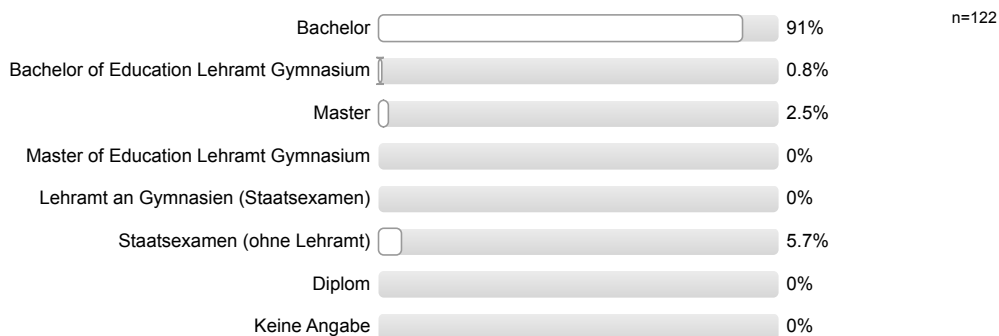
### Legende

Frage**text**

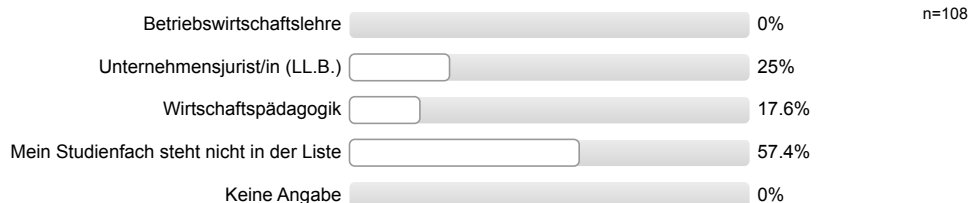


### Allgemeine Angaben

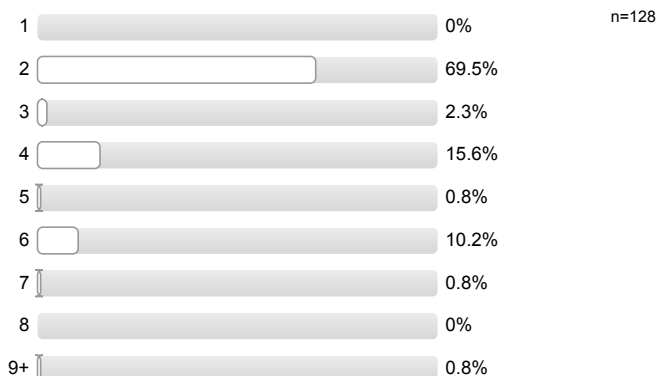
Welchen Abschluss streben Sie an?



Welchen Studiengang belegen Sie?



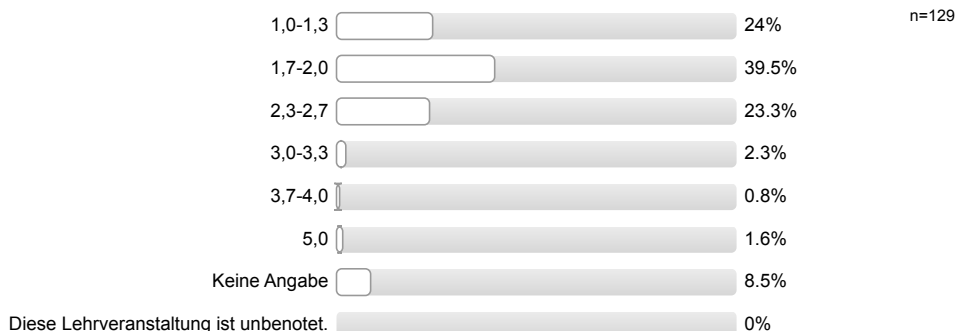
In welchem Fachsemester studieren Sie aktuell?



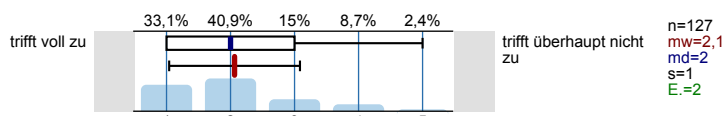
Um was für eine Veranstaltung handelt es sich in Ihrem Fall?



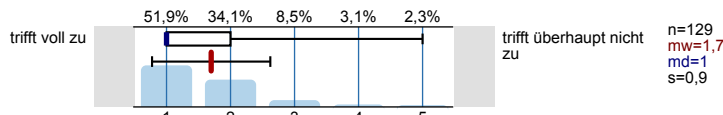
Welche Note erwarten Sie für Ihren Leistungsnachweis in dieser Lehrveranstaltung?



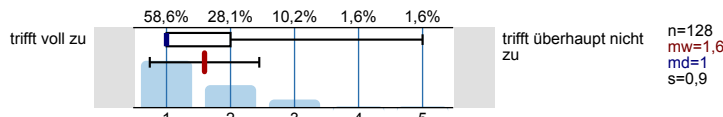
In der Lehrveranstaltung wurde zum Mitdenken und Durchdenken des Stoffes/Themas angeregt.



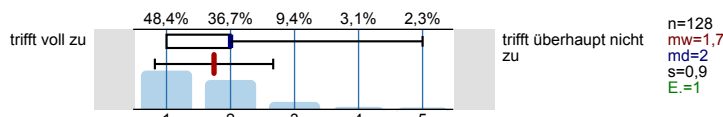
Die Bedeutung/der Nutzen der behandelten Themen wurde vermittelt.



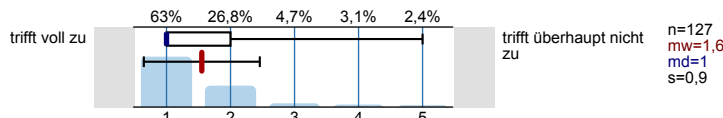
Der Stoff der Lehrveranstaltung wurde anhand von geeigneten Beispielen sehr anschaulich behandelt.



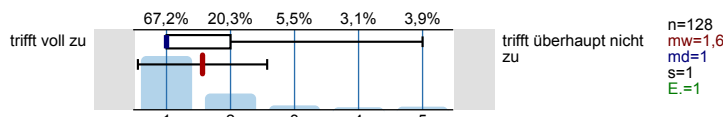
Ein Bezug zwischen Theorie und Praxis/Anwendung wurde hergestellt.



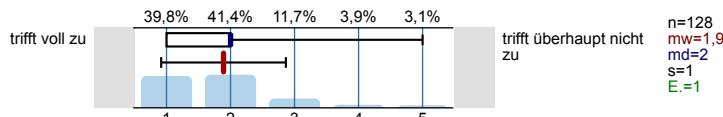
Der Inhalt der Lehrveranstaltung war sehr gut strukturiert.



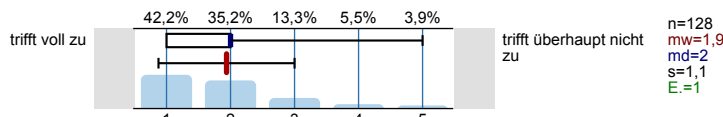
Die Lehrveranstaltung war sehr gut organisiert.



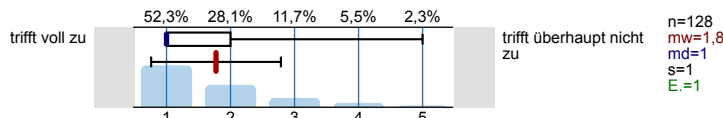
Ich habe in dieser Lehrveranstaltung sehr viel gelernt.



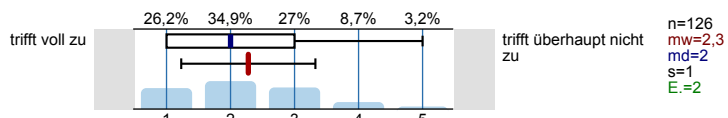
Ich habe im Rahmen dieser Lehrveranstaltung Sinnvolles und Wichtiges gelernt.



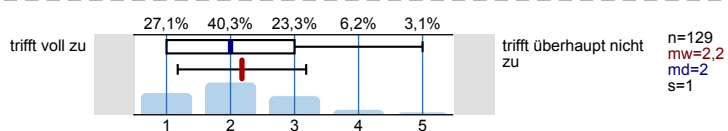
Der Besuch der Lehrveranstaltung lohnt sich.



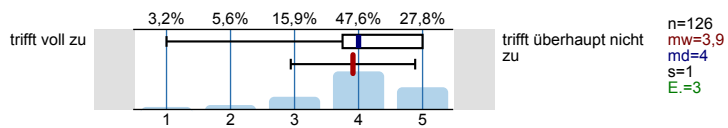
Die behandelten Themen wurden kritisch/von verschiedenen Seiten beleuchtet.



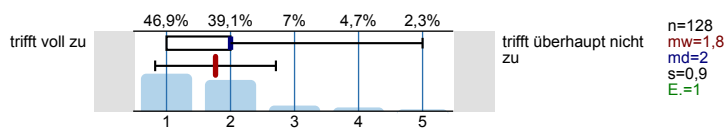
Die Teilnahme an der Lehrveranstaltung motiviert sehr dazu, sich mit den Inhalten zu beschäftigen.



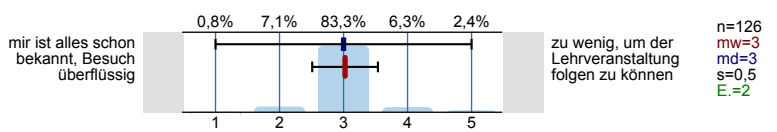
Es gab viele unnötige inhaltliche Überschneidungen mit anderen Lehrveranstaltungen.



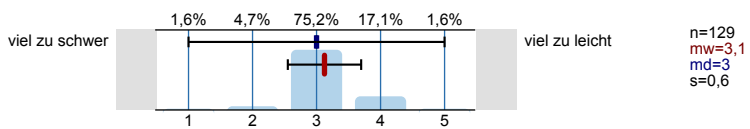
Mit der Lehrveranstaltung bin ich insgesamt sehr zufrieden.



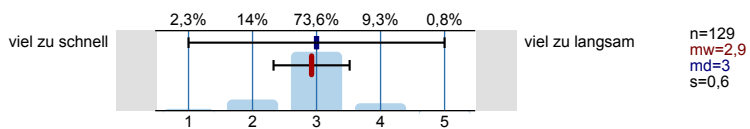
Mein Vorwissen



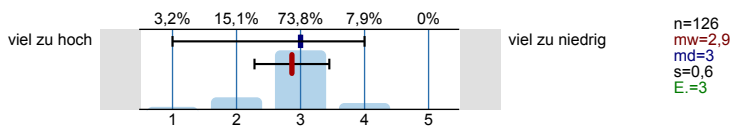
Die Schwere des Stoffes



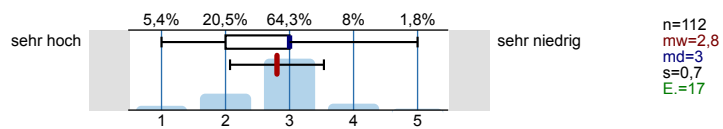
Das Tempo der Lehrveranstaltung



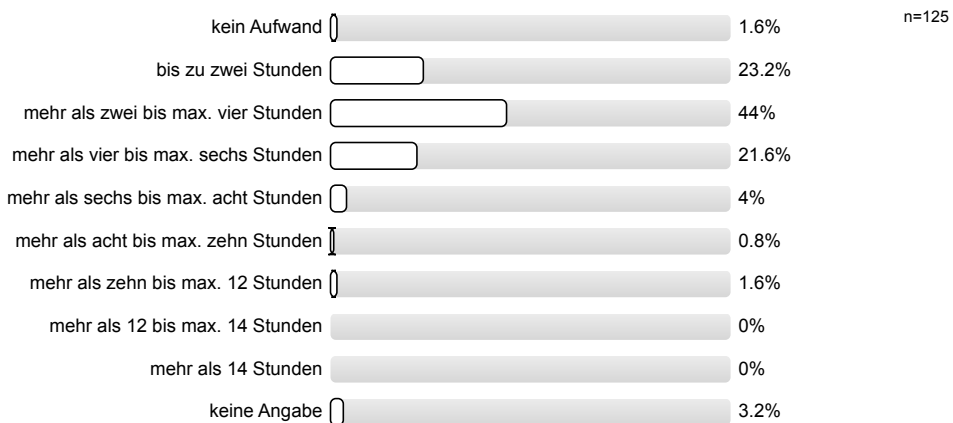
Die Anforderungen



Der durchschnittliche Arbeitsaufwand für die Lehrveranstaltung ist im Verhältnis zu den vergebenen ECTS-Punkten ... [Ein ECTS-Punkt entspricht einem studentischen Arbeitsaufwand von ca. 30 h]



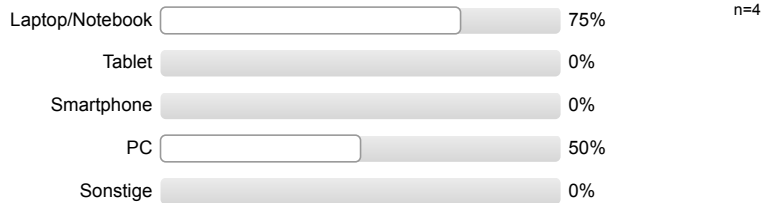
Wie hoch war Ihr durchschnittlicher wöchentlicher Arbeitsaufwand für die Lehrveranstaltung (Vor- und Nachbereitung, Anwesenheit bei Präsenzsitzungen etc.)?



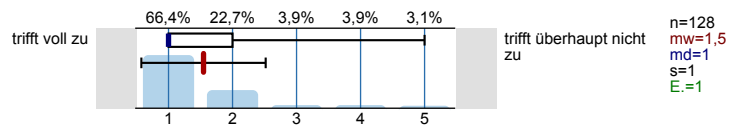
Der Zugriff auf die Online-Lernumgebung war mit allen Endgeräten problemlos möglich.



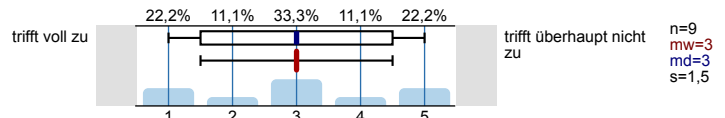
Mit welchen Endgeräten hatten Sie Probleme?



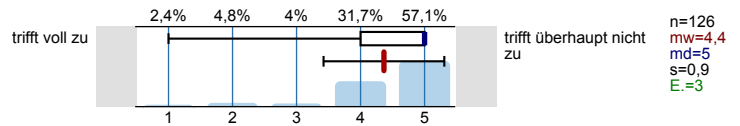
In der Online-Lernumgebung habe ich mich bereits bei der ersten Benutzung sehr schnell zurechtgefunden.



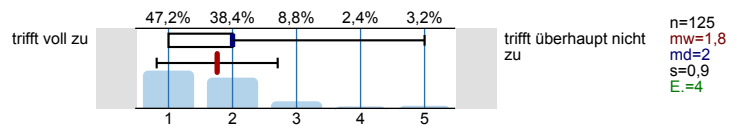
Nach mehrmaliger Nutzung fand ich mich in der Online-Lernumgebung gut zurecht.



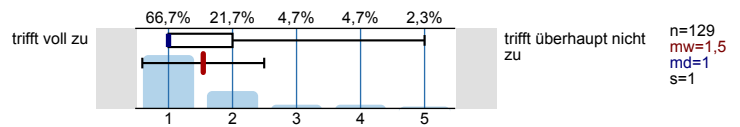
In der Online-Lernumgebung bin ich noch auf recht viele Fehler (z.B. fehlerhafte Links) gestoßen.



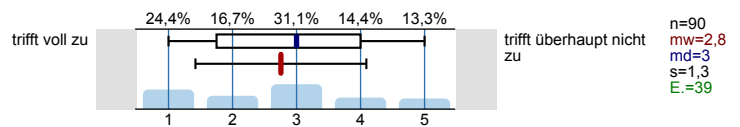
Die Bedienbarkeit der Online-Lernumgebung finde ich sehr intuitiv.



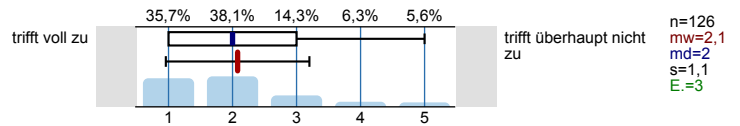
Mein Lerntempo bei den online zur Verfügung gestellten Materialien (z. B. Lernvideos) selbst bestimmen zu können, war bei diesen Lerninhalten sehr hilfreich.



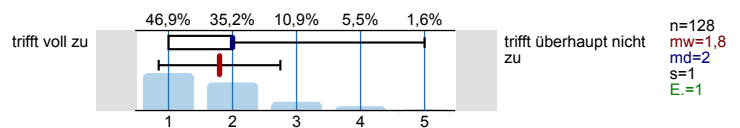
Die digitalen Live-Veranstaltungen (z. B. über zoom) waren sehr nützlich für das Verständnis der Lerninhalte.



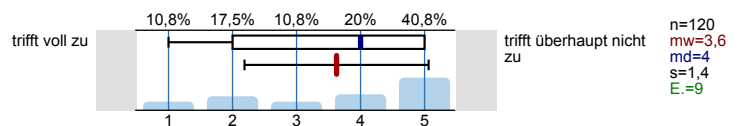
Die online bereitgestellten Übungsaufgaben und Materialien waren sehr nützlich für das Verständnis der Lerninhalte.



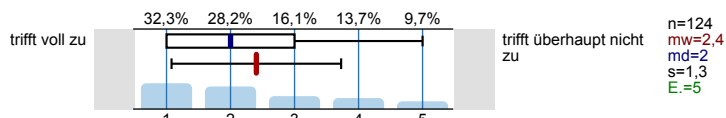
Die Lerninhalte wurden in der Online-Lernumgebung sehr verständlich vermittelt.



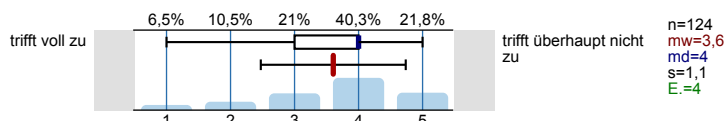
Die Online-Lehre konnte die Präsenzlehre meiner Einschätzung nach nicht adequat ersetzen.



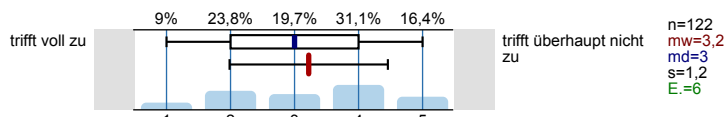
Das Lernen in/mit der Online-Lernumgebung hat mein Interesse an digitalen Lernumgebungen gesteigert.



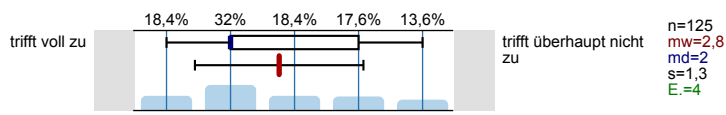
Ich hätte mir bei der Arbeit in der Online-Lernumgebung mehr direkte Hilfe seitens des/der Dozierenden gewünscht.



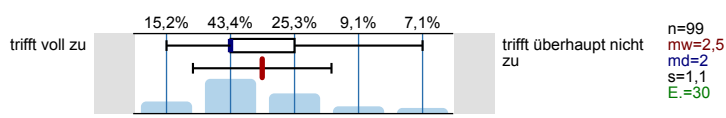
Ich hätte mir bei der Arbeit in der Online-Lernumgebung mehr Kontakt mit Dozierenden gewünscht.



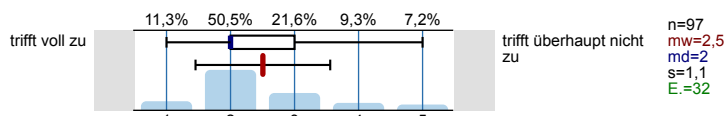
Bei der Arbeit in der Online-Lernumgebung hat mir der persönliche Vor-Ort-Kontakt zu den anderen Teilnehmenden sehr gefehlt.



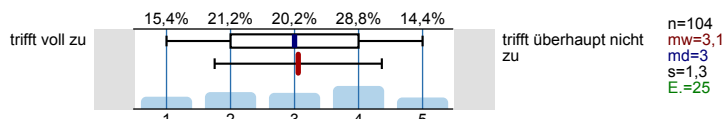
Durch die Präsenzlehre wurde mein Verständnis der Lehrinhalte sehr gefestigt.



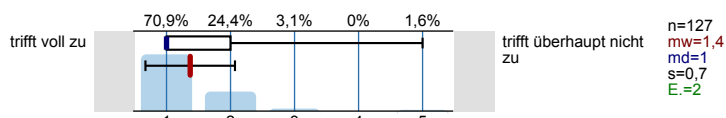
Durch die Präsenzlehre erreichte ich ein tiefergehendes Verständnis der Lehrinhalte.



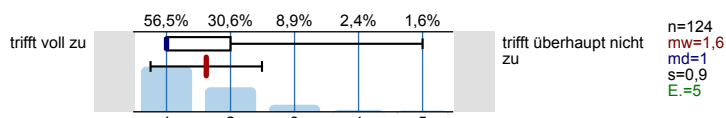
Die Präsenzlehre war unnötig, die Online-Lernumgebung reicht vollkommen aus.



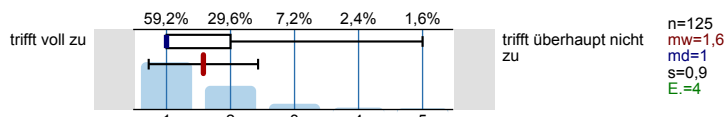
Die Dozentin/Der Dozent sprach sehr verständlich und nachvollziehbar.



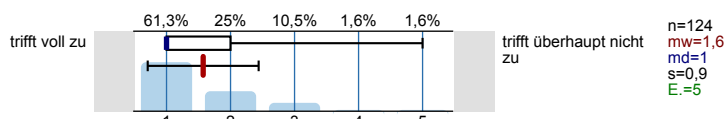
Die Dozentin/Der Dozent konnte Kompliziertes verständlich machen.



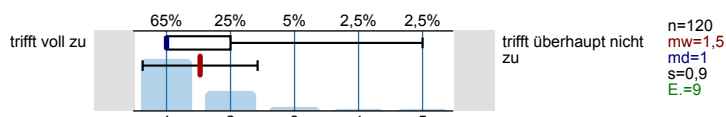
Der/Die Dozent/in wirkte auf mich sehr motivierend.



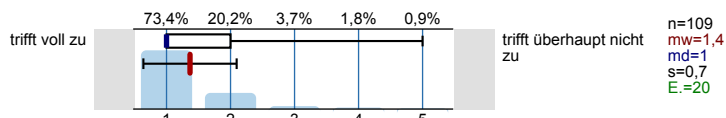
Der/die Dozent/in zeigte in der Lehrveranstaltung sehr großes Engagement.



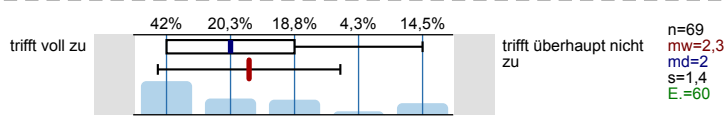
Dem/Der Dozenten/in ist es wichtig, dass die Teilnehmerinnen und Teilnehmer etwas lernen.



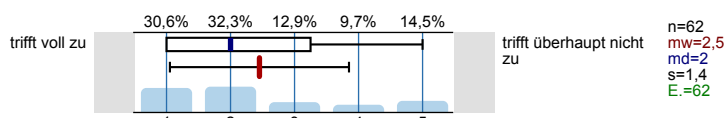
Der/Die Dozent/in ist im Umgang mit den Studierenden sehr freundlich.



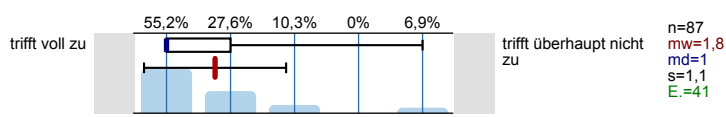
Der/Die Dozent/in förderte die offene und freie Beteiligung der Studierenden.



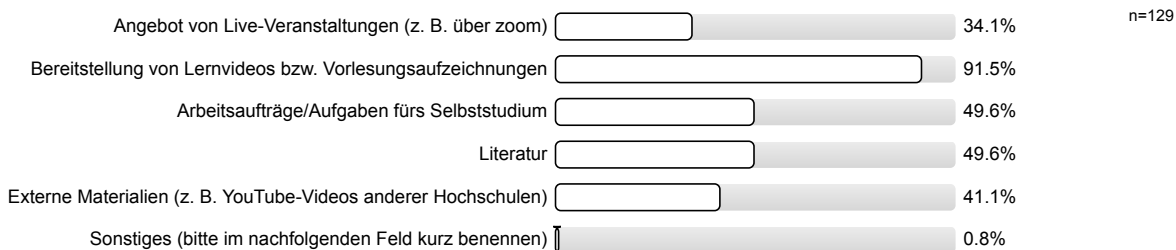
Der/Die Dozent/in leitete Diskussionen sehr gut (Anregung von Beiträgen, Eingehen auf Beiträge, Bremsen von Vielredner/innen).



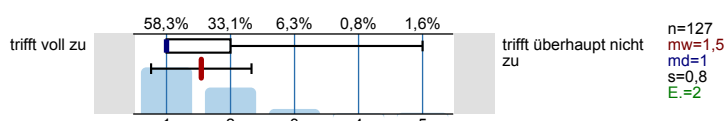
Der/Die Dozentin war in der Lage, auch online durchgeführte Live-Veranstaltungen lernförderlich zu gestalten und zu moderieren.



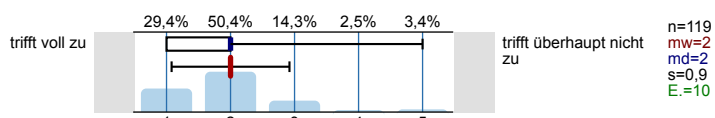
Der/Die Dozent/in hat folgende digitale Formate/Inhalte in der Online-Lehre eingesetzt bzw. integriert (Mehrfachnennungen möglich):



Mit dem/der Dozenten/in bin ich insgesamt sehr zufrieden.



Ich halte diesen Fragebogen für sehr geeignet, um Blended Learning Formate zu evaluieren.



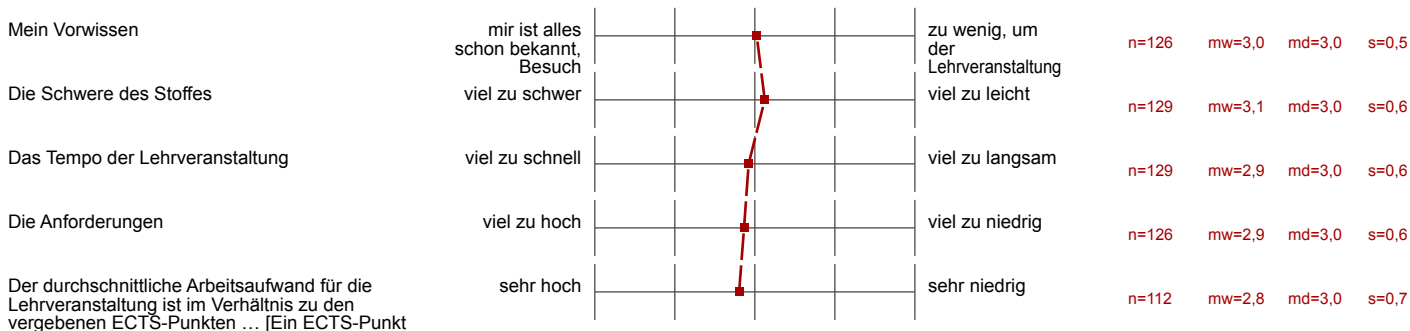
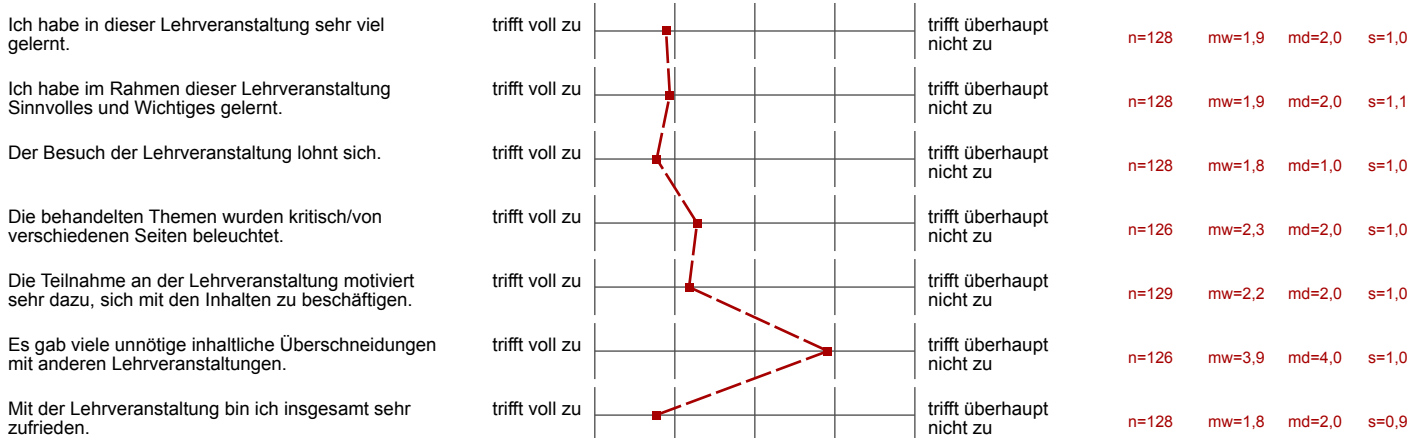
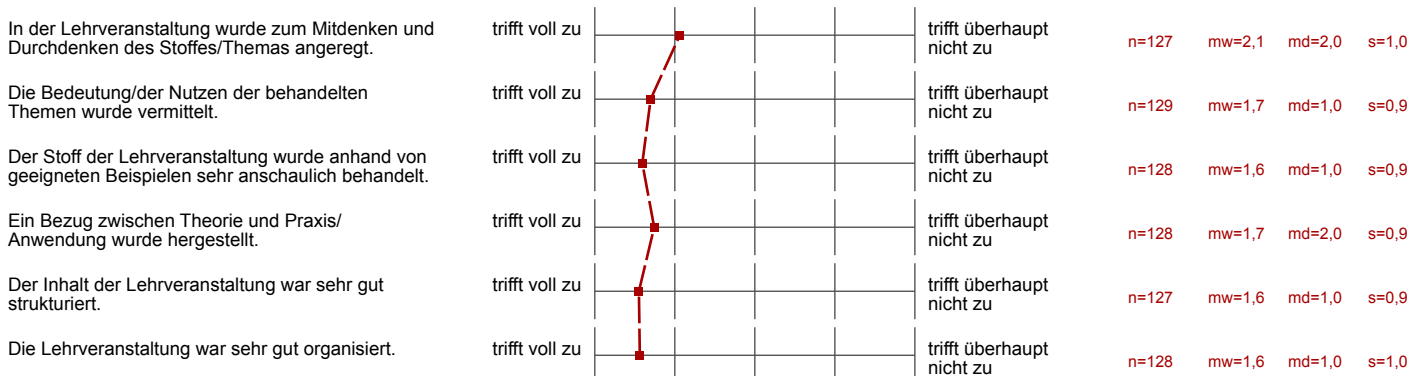
# Profillinie

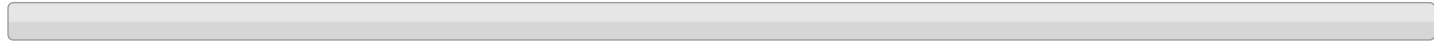
Teilbereich: Fakultät für Betriebswirtschaftslehre

Name der/des Lehrenden: Professor Dr. Bernd Helmig

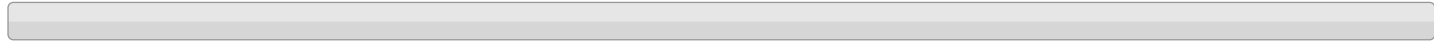
Titel der Lehrveranstaltung: Management für Nebenfachstudierende | Vorlesung - Martin Sievert, Moritz Motyka, Maren Rottler (Co-Authors)  
(Name der Umfrage)

Verwendete Werte in der Profillinie: Mittelwert





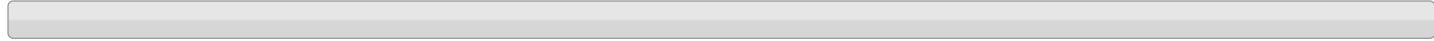
In der Online-Lernumgebung habe ich mich bereits bei der ersten Benutzung sehr schnell zurechtgefunden.	trifft voll zu		trifft überhaupt nicht zu	n=128	mw=1,5	md=1,0	s=1,0
Nach mehrmaliger Nutzung fand ich mich in der Online-Lernumgebung gut zurecht.	trifft voll zu		trifft überhaupt nicht zu	n=9	mw=3,0	md=3,0	s=1,5
In der Online-Lernumgebung bin ich noch auf recht viele Fehler (z.B. fehlerhafte Links) gestoßen.	trifft voll zu		trifft überhaupt nicht zu	n=126	mw=4,4	md=5,0	s=0,9
Die Bedienbarkeit der Online-Lernumgebung finde ich sehr intuitiv.	trifft voll zu		trifft überhaupt nicht zu	n=125	mw=1,8	md=2,0	s=0,9



Mein Lerntempo bei den online zur Verfügung gestellten Materialien (z. B. Lernvideos) selbst bestimmen zu können, war bei diesen Lerninhalten	trifft voll zu		trifft überhaupt nicht zu	n=129	mw=1,5	md=1,0	s=1,0
Die digitalen Live-Veranstaltungen (z. B. über zoom) waren sehr nützlich für das Verständnis der Lerninhalte.	trifft voll zu		trifft überhaupt nicht zu	n=90	mw=2,8	md=3,0	s=1,3
Die online bereitgestellten Übungsaufgaben und Materialien waren sehr nützlich für das Verständnis der Lerninhalte.	trifft voll zu		trifft überhaupt nicht zu	n=126	mw=2,1	md=2,0	s=1,1
Die Lerninhalte wurden in der Online-Lernumgebung sehr verständlich vermittelt.	trifft voll zu		trifft überhaupt nicht zu	n=128	mw=1,8	md=2,0	s=1,0
Die Online-Lehre konnte die Präsenzlehre meiner Einschätzung nach nicht adequat ersetzen.	trifft voll zu		trifft überhaupt nicht zu	n=120	mw=3,6	md=4,0	s=1,4
Das Lernen in/mit der Online-Lernumgebung hat mein Interesse an digitalen Lernumgebungen gesteigert.	trifft voll zu		trifft überhaupt nicht zu	n=124	mw=2,4	md=2,0	s=1,3



Ich hätte mir bei der Arbeit in der Online-Lernumgebung mehr direkte Hilfe seitens des/der Dozierenden gewünscht.	trifft voll zu		trifft überhaupt nicht zu	n=124	mw=3,6	md=4,0	s=1,1
Ich hätte mir bei der Arbeit in der Online-Lernumgebung mehr Kontakt mit Dozierenden gewünscht.	trifft voll zu		trifft überhaupt nicht zu	n=122	mw=3,2	md=3,0	s=1,2
Bei der Arbeit in der Online-Lernumgebung hat mir der persönliche Vor-Ort-Kontakt zu den anderen Teilnehmenden sehr gefehlt.	trifft voll zu		trifft überhaupt nicht zu	n=125	mw=2,8	md=2,0	s=1,3

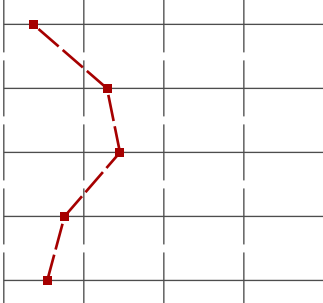

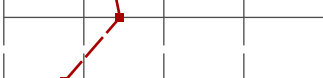
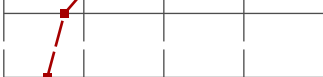



Durch die Präsenzlehre wurde mein Verständnis der Lehrinhalte sehr gefestigt.	trifft voll zu		trifft überhaupt nicht zu	n=99	mw=2,5	md=2,0	s=1,1
Durch die Präsenzlehre erreichte ich ein tiefergehendes Verständnis der Lehrinhalte.	trifft voll zu		trifft überhaupt nicht zu	n=97	mw=2,5	md=2,0	s=1,1
Die Präsenzlehre war unnötig, die Online-Lernumgebung reicht vollkommen aus.	trifft voll zu		trifft überhaupt nicht zu	n=104	mw=3,1	md=3,0	s=1,3



Die Dozentin/Der Dozent sprach sehr verständlich und nachvollziehbar.	trifft voll zu		trifft überhaupt nicht zu	n=127	mw=1,4	md=1,0	s=0,7
Die Dozentin/Der Dozent konnte Kompliziertes verständlich machen.	trifft voll zu		trifft überhaupt nicht zu	n=124	mw=1,6	md=1,0	s=0,9
Der/Die Dozent/in wirkte auf mich sehr motivierend.	trifft voll zu		trifft überhaupt nicht zu	n=125	mw=1,6	md=1,0	s=0,9
Der/die Dozent/in zeigte in der Lehrveranstaltung sehr großes Engagement.	trifft voll zu		trifft überhaupt nicht zu	n=124	mw=1,6	md=1,0	s=0,9
Dem/Der Dozenten/in ist es wichtig, dass die Teilnehmerinnen und Teilnehmer etwas lernen.	trifft voll zu		trifft überhaupt nicht zu	n=120	mw=1,5	md=1,0	s=0,9



Der/Die Dozent/in ist im Umgang mit den Studierenden sehr freundlich.	trifft voll zu		trifft überhaupt nicht zu	n=109	mw=1,4	md=1,0	s=0,7
Der/Die Dozent/in förderte die offene und freie Beteiligung der Studierenden.	trifft voll zu		trifft überhaupt nicht zu	n=69	mw=2,3	md=2,0	s=1,4
Der/Die Dozent/in leitete Diskussionen sehr gut (Anregung von Beiträgen, Eingehen auf Beiträge, Bremsen von Vielredner/innen).	trifft voll zu		trifft überhaupt nicht zu	n=62	mw=2,5	md=2,0	s=1,4
Der/Die Dozentin war in der Lage, auch online durchgeführte Live-Veranstaltungen lernförderlich zu gestalten und zu moderieren.	trifft voll zu		trifft überhaupt nicht zu	n=87	mw=1,8	md=1,0	s=1,1
Mit dem/der Dozenten/in bin ich insgesamt sehr zufrieden.	trifft voll zu		trifft überhaupt nicht zu	n=127	mw=1,5	md=1,0	s=0,8

Ich halte diesen Fragebogen für sehr geeignet, um Blended Learning Formate zu evaluieren.	trifft voll zu		trifft überhaupt nicht zu	n=119	mw=2,0	md=2,0	s=0,9
---	----------------	---	---------------------------	-------	--------	--------	-------