

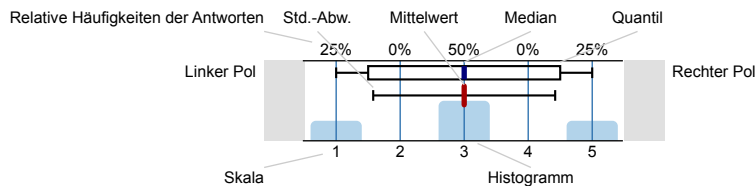
Jan Vogt

MAN 710 Forschungsseminar Public & Nonprofit Management (1. Parallelgruppe) (119071)
Erfasste Fragebögen = 6



Legende

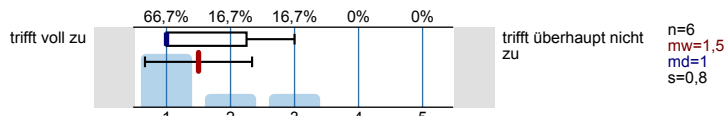
Frage-
text



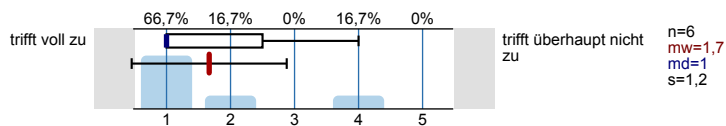
n=Anzahl
mw=Mittelwert
md=Median
s=Std.-Abw.
E.=Enthaltung

Lehrveranstaltung

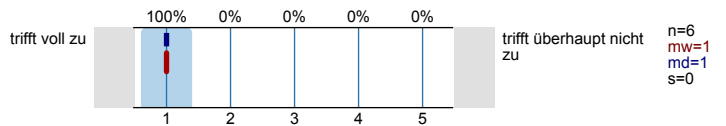
Der Inhalt der Lehrveranstaltung war sehr gut strukturiert.



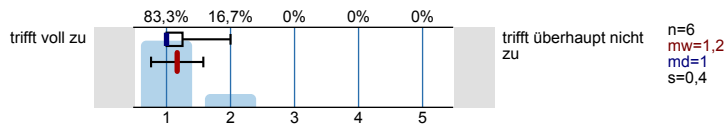
Der Stoff der Veranstaltung wurde anhand von geeigneten Beispielen sehr anschaulich behandelt.



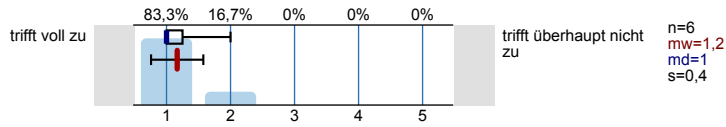
Der/die Dozent/-in wirkte auf mich sehr motivierend.



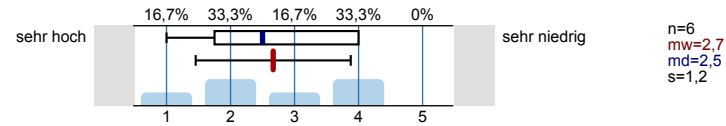
Der/die Dozent/-in förderte die offene und freie Beteiligung der Studierenden.



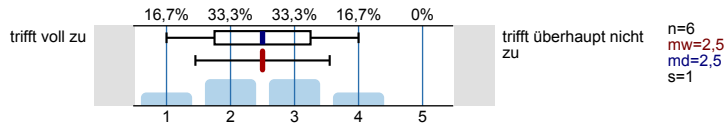
Der/die Dozent/-in zeigte in der Lehrveranstaltung sehr großes Engagement.



Der durchschnittliche Arbeitsaufwand für die Lehrveranstaltung ist im Verhältnis zu den vergebenen ECTS-Punkten ... (Ein ECTS-Punkt entspricht einem studentischen Arbeitsaufwand von 30 Stunden)

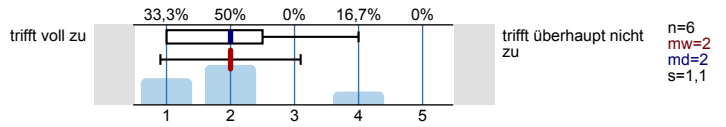


Meine Vorkenntnisse waren ausreichend, um den Kursinhalten der Lehrveranstaltung zu folgen.

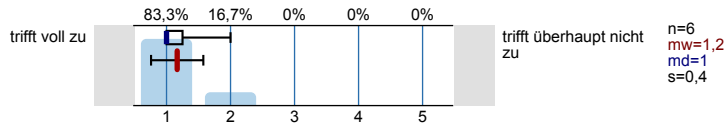


Dozierende

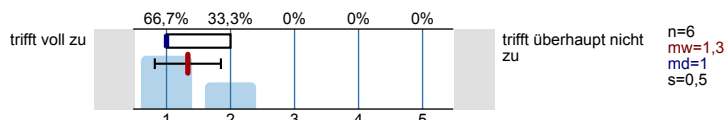
Die Erklärungen der Lehrperson waren verständlich.



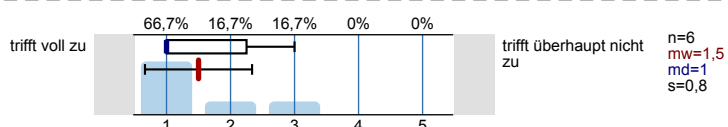
Die Lehrperson ermutigte die Studierenden dazu, sich eine eigene Meinung zu den Lerninhalten zu bilden.



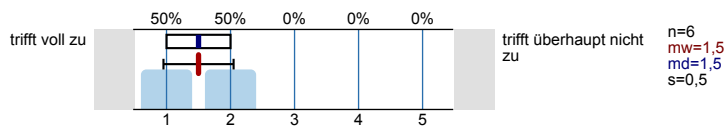
Die zu Semesterbeginn angegebenen Inhalte der Veranstaltung stimmen mit den tatsächlich behandelten Inhalten überein, so dass mir stets klar ist, was als nächstes kommt.



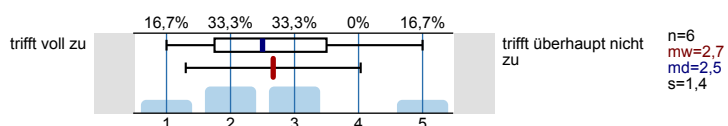
Die Lehrveranstaltungsinhalte waren gut durch die Lehrperson vorbereitet.



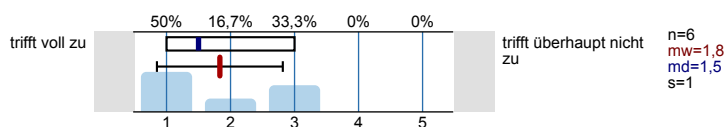
Die von der Lehrperson ausgegebenen Materialien (Literatur, Folien, etc.) haben mir geholfen, den Stoff zu erarbeiten.



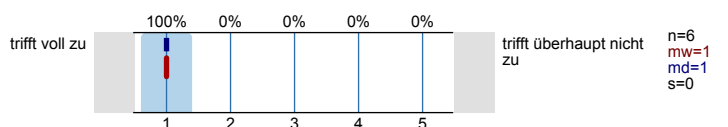
Ein Bezug zwischen Theorie und Praxis wurde hergestellt.



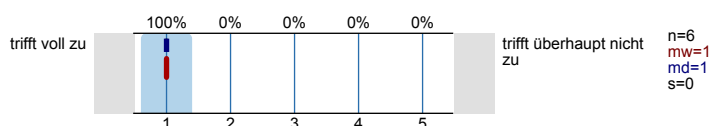
Die Bedeutung/Nutzen der behandelten Themen wird vermittelt.



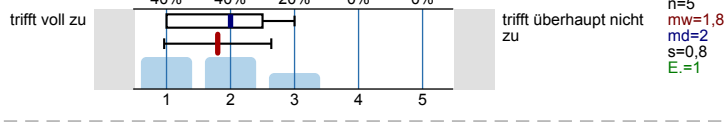
Die Lehrperson war im Umgang mit den Studierenden freundlich.



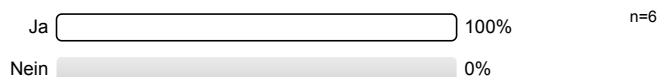
Die Lehrperson war kooperativ und aufgeschlossen.



Die Lehrperson hat transparente Kriterien, nach denen studentische Leistungen bewertet werden.

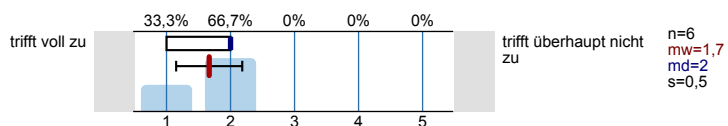


Die Lehrperson behandelte alle Studierenden ungeachtet von Hautfarbe, Behinderung, Religion, Geschlecht/sexueller Orientierung oder weiterer Merkmale respektvoll.

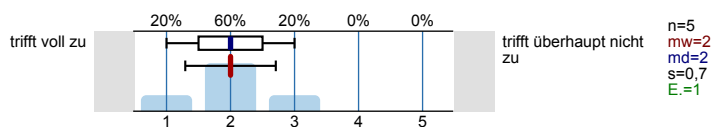


Lernerfolg

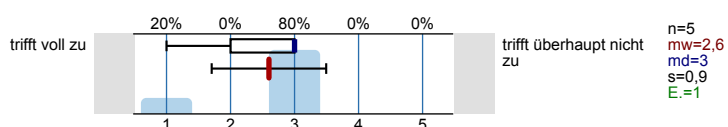
Ich habe meine Methodenkompetenz durch den Besuch dieser Lehrveranstaltung verbessert.



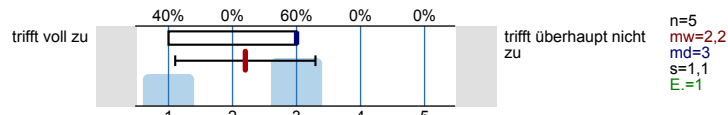
Ich habe meine fachliche Kompetenz durch den Besuch dieser Lehrveranstaltung verbessert.



Ich habe meine Präsentationskompetenz durch den Besuch dieser Lehrveranstaltung verbessert.

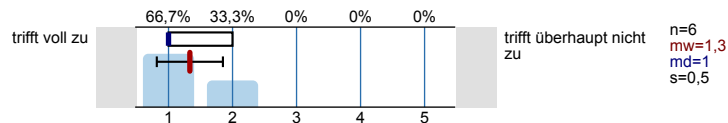


Mein Interesse an den behandelten Inhalten ist durch diese Veranstaltung gestiegen.

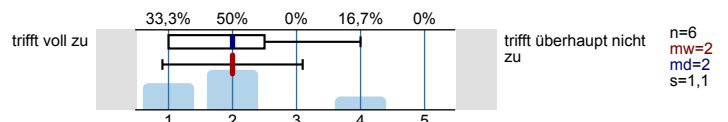


Gesamtbeurteilung

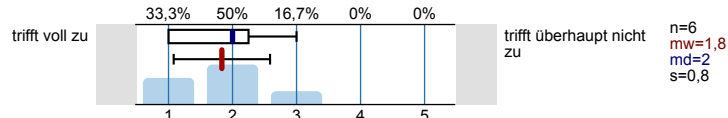
Mit dem/der Dozenten/-in bin ich insgesamt sehr zufrieden.



Mit der Lehrveranstaltung bin ich insgesamt sehr zufrieden.



Ich habe in dieser Lehrveranstaltung sehr viel gelernt.



Ihre Meinung zu folgenden Fragen

Was hat Ihnen an dieser Lehrveranstaltung besonders gut gefallen?

- Active classroom discussion and continuous course alignment
- I really liked the mini conference and the Feedback Loops and Sessions as it was not only valuable to receive feedback, but also to reflect on the work of others and thereby learning more about what to implement in and identifying potential drawbacks of ones own work.
- Methodology, diversity of topics, follow-up for students, the teacher , Jan, was very available for questions/tips, and always kind to all students.
As for the course content, the kick off session is necessary but perhaps a bit overwhelming. It can be hard to truly understand what the Chair expects from us.
- Sehr gute Struktur und Einblick ins wissenschaftliche Arbeiten und sehr gute Vorbereitung auf die Masterarbeit.
- Sehr lehrreich hinsichtlich qualitativer Forschung und wissenschaftlichem Arbeiten.
- Unterstützung durch den Dozenten. Jan hat immer seine Unterstützung angeboten und war sehr freundlich. Dadurch konnte mir meine Angst zum wissenschaftlichen Arbeiten etwas genommen werden.

Was ließe sich Ihrer Meinung nach an dieser Lehrveranstaltung noch verbessern?

- Bigger range of possible research
- Der zeitliche Ablauf ist schlecht organisiert. Die knapp 4 Wochen Bearbeitungszeit für das Proposal sind sehr knapp bemessen. Ebenso die Vorbereitungszeit für die Einführungsveranstaltung (required readings etc.). Für gerade einmal 6 ECTS ist das leider eine Zumutung...
- Mehr Guidance zur RQ. Eventuell vorgegebene Themen wie an anderen Lehrstühlen durchgeführt.
- Some things are a little vague or abstract for the students as everyone is quite unfamiliar with the requirements of a thesis of this kind. Even tough general remarks and feedback is rather not given by the lecturer, it could have sometimes helped to get a “depends ON xyz” instead of just a “depens”
- Vielleicht schon Zeit sich vor den ersten beiden Terminen Gedanken über ein mögliches eigenes Thema zu machen. Insgesamt ist der Aufwand im Bezug auf den Zeitraum sehr hoch und daher aus meiner Perspektive nicht ganz den 6ECTS entsprechend.

Profillinie

Teilbereich: Fakultät für Betriebswirtschaftslehre

Name der/des Lehrenden: Jan Vogt

Titel der Lehrveranstaltung: MAN 710 Forschungsseminar Public & Nonprofit Management (1. Parallelgruppe)
(Name der Umfrage)

Verwendete Werte in der Profillinie: Mittelwert

Lehrveranstaltung

Der Inhalt der Lehrveranstaltung war sehr gut strukturiert.	trifft voll zu		trifft überhaupt nicht zu	n=6	mw=1,5	md=1	s=0,8
Der Stoff der Veranstaltung wurde anhand von geeigneten Beispielen sehr anschaulich behandelt.	trifft voll zu		trifft überhaupt nicht zu	n=6	mw=1,7	md=1	s=1,2
Der/die Dozent/-in wirkte auf mich sehr motivierend.	trifft voll zu		trifft überhaupt nicht zu	n=6	mw=1	md=1	s=0
Der/die Dozent/-in förderte die offene und freie Beteiligung der Studierenden.	trifft voll zu		trifft überhaupt nicht zu	n=6	mw=1,2	md=1	s=0,4
Der/die Dozent/-in zeigte in der Lehrveranstaltung sehr großes Engagement.	trifft voll zu		trifft überhaupt nicht zu	n=6	mw=1,2	md=1	s=0,4
Der durchschnittliche Arbeitsaufwand für die Lehrveranstaltung ist im Verhältnis zu den vergebenen ECTS-Punkten ...	sehr hoch		sehr niedrig	n=6	mw=2,7	md=2,5	s=1,2
Meine Vorkenntnisse waren ausreichend, um den Kursinhalten der Lehrveranstaltung zu folgen.	trifft voll zu		trifft überhaupt nicht zu	n=6	mw=2,5	md=2,5	s=1

Dozierende

Die Erklärungen der Lehrperson waren verständlich.	trifft voll zu		trifft überhaupt nicht zu	n=6	mw=2	md=2	s=1,1
Die Lehrperson ermutigte die Studierenden dazu, sich eine eigene Meinung zu den Lerninhalten zu bilden.	trifft voll zu		trifft überhaupt nicht zu	n=6	mw=1,2	md=1	s=0,4
Die zu Semesterbeginn angegebenen Inhalte der Veranstaltung stimmen mit den tatsächlich behandelten Inhalten überein, so dass mir stets klar	trifft voll zu		trifft überhaupt nicht zu	n=6	mw=1,3	md=1	s=0,5
Die Lehrveranstaltungsinhalte waren gut durch die Lehrperson vorbereitet.	trifft voll zu		trifft überhaupt nicht zu	n=6	mw=1,5	md=1	s=0,8
Die von der Lehrperson ausgegebenen Materialien (Literatur, Folien, etc.) haben mir geholfen, den Stoff zu erarbeiten.	trifft voll zu		trifft überhaupt nicht zu	n=6	mw=1,5	md=1,5	s=0,5
Ein Bezug zwischen Theorie und Praxis wurde hergestellt.	trifft voll zu		trifft überhaupt nicht zu	n=6	mw=2,7	md=2,5	s=1,4
Die Bedeutung/Nutzen der behandelten Themen wird vermittelt.	trifft voll zu		trifft überhaupt nicht zu	n=6	mw=1,8	md=1,5	s=1
Die Lehrperson war im Umgang mit den Studierenden freundlich.	trifft voll zu		trifft überhaupt nicht zu	n=6	mw=1	md=1	s=0
Die Lehrperson war kooperativ und aufgeschlossen.	trifft voll zu		trifft überhaupt nicht zu	n=6	mw=1	md=1	s=0
Die Lehrperson hat transparente Kriterien, nach denen studentische Leistungen bewertet werden.	trifft voll zu		trifft überhaupt nicht zu	n=5	mw=1,8	md=2	s=0,8

Lernerfolg

Ich habe meine Methodenkompetenz durch den Besuch dieser Lehrveranstaltung verbessert.	trifft voll zu		trifft überhaupt nicht zu	n=6	mw=1,7	md=2	s=0,5
Ich habe meine fachliche Kompetenz durch den Besuch dieser Lehrveranstaltung verbessert.	trifft voll zu		trifft überhaupt nicht zu	n=5	mw=2	md=2	s=0,7
Ich habe meine Präsentationskompetenz durch den Besuch dieser Lehrveranstaltung verbessert.	trifft voll zu		trifft überhaupt nicht zu	n=5	mw=2,6	md=3	s=0,9

Mein Interesse an den behandelten Inhalten ist durch diese Veranstaltung gestiegen.	trifft voll zu		trifft überhaupt nicht zu	n=5	mw=2,2	md=3	s=1,1

Gesamtbeurteilung

Mit dem/der Dozenten/-in bin ich insgesamt sehr zufrieden.	trifft voll zu		trifft überhaupt nicht zu	n=6	mw=1,3	md=1	s=0,5
Mit der Lehrveranstaltung bin ich insgesamt sehr zufrieden.	trifft voll zu		trifft überhaupt nicht zu	n=6	mw=2	md=2	s=1,1
Ich habe in dieser Lehrveranstaltung sehr viel gelernt.	trifft voll zu		trifft überhaupt nicht zu	n=6	mw=1,8	md=2	s=0,8