

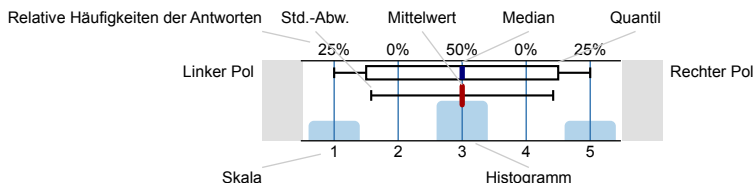
Prof. Ph. D. Prof. Ph. D. Ernst Maug

FIN 541 Corporate Finance I – Case Study (Capital Structure, Cost of Capital and Valuation) (1. Parallelgruppe)
(115117)
Erfasste Fragebögen = 31



Legende

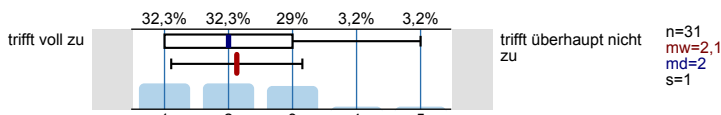
Frage-
text



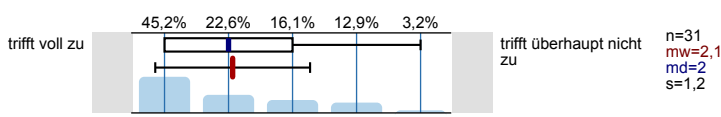
n=Anzahl
mw=Mittelwert
md=Median
s=Std.-Abw.
E.=Enthaltung

Lehrveranstaltung

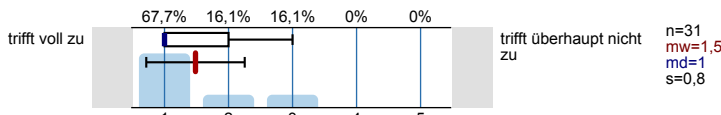
Der Inhalt der Lehrveranstaltung war sehr gut strukturiert.



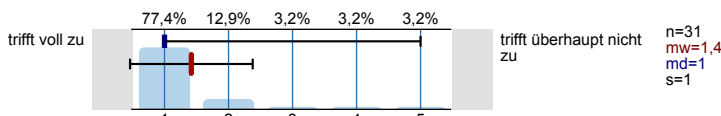
Der Stoff der Veranstaltung wurde anhand von geeigneten Beispielen sehr anschaulich behandelt.



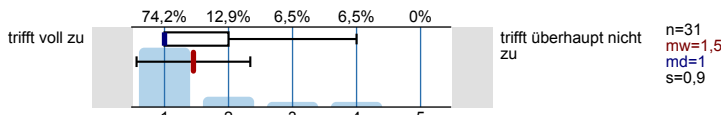
Der/die Dozent/-in wirkte auf mich sehr motivierend.



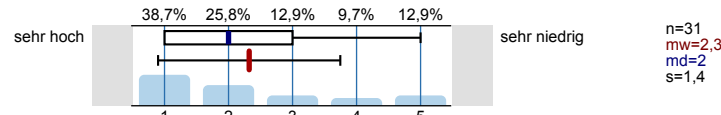
Der/die Dozent/-in förderte die offene und freie Beteiligung der Studierenden.



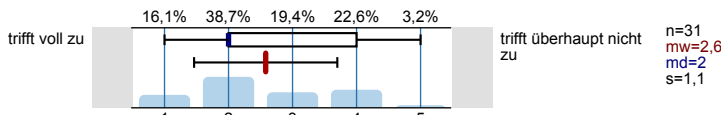
Der/die Dozent/-in zeigte in der Lehrveranstaltung sehr großes Engagement.



Der durchschnittliche Arbeitsaufwand für die Lehrveranstaltung ist im Verhältnis zu den vergebenen ECTS-Punkten ... (Ein ECTS-Punkt entspricht einem studentischen Arbeitsaufwand von 30 Stunden)

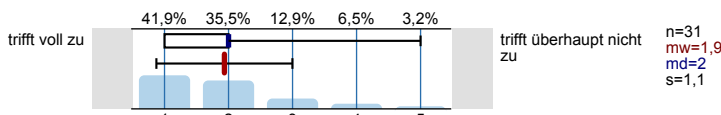


Meine Vorkenntnisse waren ausreichend, um den Kursinhalten der Lehrveranstaltung zu folgen.

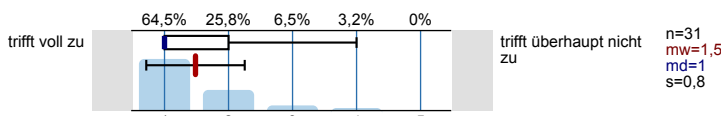


Dozierende

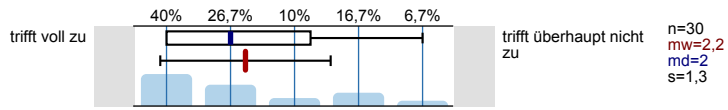
Die Erklärungen der Lehrperson waren verständlich.



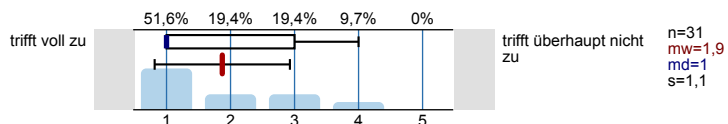
Die Lehrperson ermutigte die Studierenden dazu, sich eine eigene Meinung zu den Lerninhalten zu bilden.



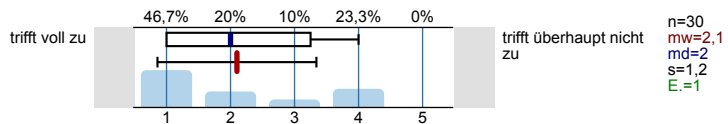
Die zu Semesterbeginn angegebenen Inhalte der Veranstaltung stimmen mit den tatsächlich behandelten Inhalten überein, so dass mir stets klar ist, was als nächstes kommt.



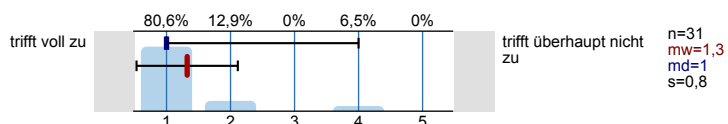
Die Lehrveranstaltungsinhalte waren gut durch die Lehrperson vorbereitet.



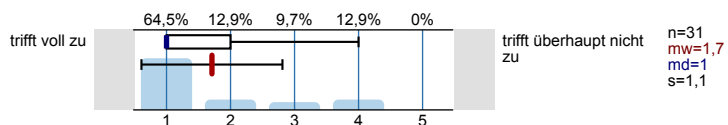
Die von der Lehrperson ausgegebenen Materialien (Literatur, Folien, etc.) haben mir geholfen, den Stoff zu erarbeiten.



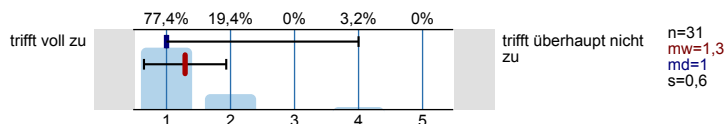
Ein Bezug zwischen Theorie und Praxis wurde hergestellt.



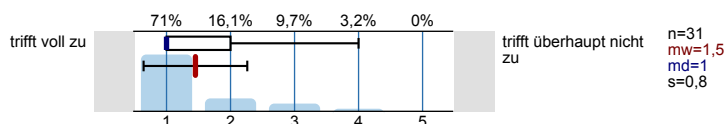
Die Bedeutung/Nutzen der behandelten Themen wird vermittelt.



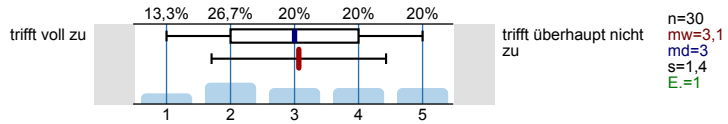
Die Lehrperson war im Umgang mit den Studierenden freundlich.



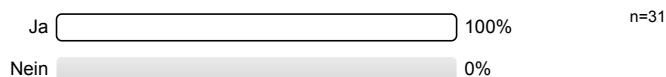
Die Lehrperson war kooperativ und aufgeschlossen.



Die Lehrperson hat transparente Kriterien, nach denen studentische Leistungen bewertet werden.

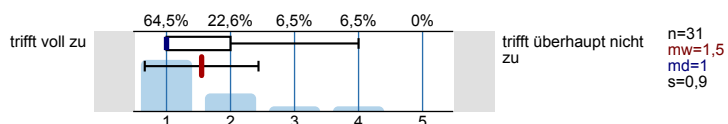


Die Lehrperson behandelte alle Studierenden ungeachtet von Hautfarbe, Behinderung, Religion, Geschlecht/sexueller Orientierung oder weiterer Merkmale respektvoll.

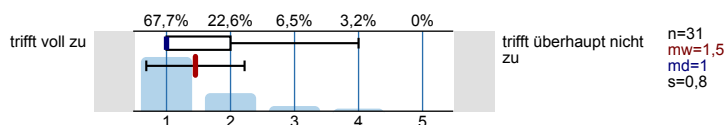


Lernerfolg

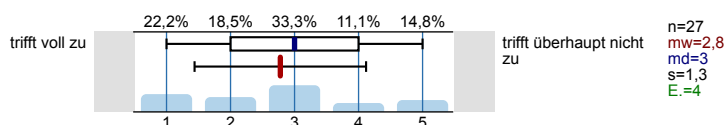
Ich habe meine Methodenkompetenz durch den Besuch dieser Lehrveranstaltung verbessert.



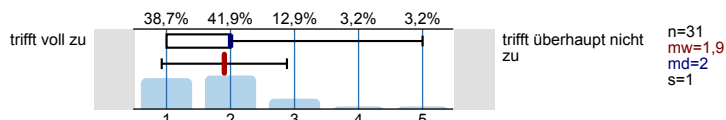
Ich habe meine fachliche Kompetenz durch den Besuch dieser Lehrveranstaltung verbessert.



Ich habe meine Präsentationskompetenz durch den Besuch dieser Lehrveranstaltung verbessert.

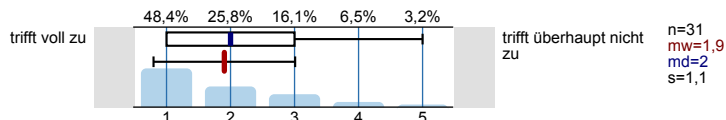


Mein Interesse an den behandelten Inhalten ist durch diese Veranstaltung gestiegen.

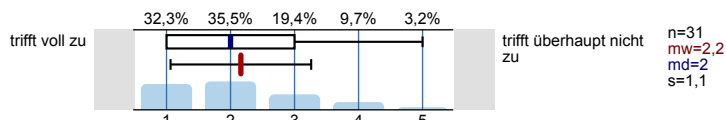


Gesamtbeurteilung

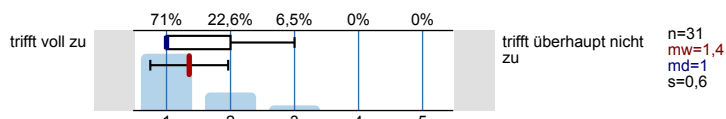
Mit dem/der Dozenten/-in bin ich insgesamt sehr zufrieden.



Mit der Lehrveranstaltung bin ich insgesamt sehr zufrieden.



Ich habe in dieser Lehrveranstaltung sehr viel gelernt.



Ihre Meinung zu folgenden Fragen

Was hat Ihnen an dieser Lehrveranstaltung besonders gut gefallen?

- -
- -Der direkte Austausch mit dem Professor
-Das Erstellen von Case Write Ups anstatt von PowerPoint Präsentationen
- Cases are a great way to dive into CF
- Cases especially the format
- Das für mich neue Lehrformat hat mein Verständnis für die Inhalte sehr gefördert.
- Dass man sich frei einteilen konnte wann man die cases löst
- Die Case Methode ergibt Sinn und macht Spaß.
- Die cases sind praxisnah
- Die Diskussionen waren sehr spannend und informativ. Man konnte die Inhalte der Vorlesung sehr gut anwenden
- Die Inhalte aus der Vorlesung, anhand praktischer Beispiele anzuwenden und gemeinsam im Team auszuarbeiten. Außerdem die Diskussion und der Austausch in der Vorlesung
- Great and diverse cases that allow us to learn a lot!
- I liked the merciless roasting Prof Maug conducted regarding papers, research and text books by the other professors in the field. Really shows that we cannot simply accept what we are told by academics, but have to think critically. I also appreciate that whenever I mention the name Maug in any M&A interview, people consider it as a quality sign.
- Partizipation und Diskussion der Inhalte
- Praxis nah und Verbindung von Theorie und Praxis
- Sehr interessante Diskussion und auch ein Bezug zu Praxis
- The discussion of professor Maug where he walks through his thoughts about how we would best solve the cases.
- The subjects

Was ließe sich Ihrer Meinung nach an dieser Lehrveranstaltung noch verbessern?

- -
- - Bewertung der Cases z.T. intransparent, es wird nicht unbedingt deutlich, warum die inhaltliche Kritik zur angegebenen Note führt
- Anhängen der fehlenden Case Study ans Ende der Veranstaltung ist nachvollziehbar, aber insofern ein Nachteil, dass der letzte Cade deutlich näher an die Klausurenphase rückt

- .
- Aufgrund von eigenen Fehlern einen Zusatzcase in die Klausurenphase zu legen finde ich problematisch. Generell wäre es angebracht alles Cases auf Fehler zu überprüfen. Durch Streichen einer kleinen Teilfrage pro Case, könnte man den Arbeitsaufwand den ECTS angleichen
- Dass nach eigenem Fehler des Lehrteams ein Ersatzcase gleichen Umfangs innerhalb von einer Woche statt 2 und dann noch direkt vor die Klausuren gelegt wurde, ist bodenlos. Man hätte auch mehr Rücksicht auf Studierende nehmen können und Ihnen besser entgegenkommen
- Das Verhältnis aus ECTS zu Aufwand stimmt meiner Meinung nicht.
- Der Fehler des Hochladens der Case Materialien von VW inklusive Lösung. Dadurch dürfen nun alle Studenten einen Case und die dazugehörige Arbeit hinter dem eigentlich letzten Case machen. Das ist erstens kritisch zu sehen, da die erste Klausur am 10. Dezember mit Business Economics stattfindet und zusätzlich nur 1 Woche Bearbeitungszeit für den Case haben.
- Der gecancelte Case war mit sehr viel Arbeitsaufwand verbunden.
- Der VW Case hätte trotzdem besprochen werden sollen.
- Die Bewertung könnte schneller sein
- Grading methodology is vague, TK case argues self-sufficiency while the answers require google search on Markov chains, which were not a material either in lectures or the cases.
- Ich denke, jede Gruppe könnte noch eine kurze Präsentation machen, um eigene Präsentationfähigkeiten zu verbessern
- I see the limited time in a semester but a guest speaker from one of the big investment banks would really add to that course, just to get a more practical perspective.
- Kein Case direkt vor der Klausurenphase, keine Fehler in den Cases (falsche Exhibit Referenzierung - Case 4, Jahreszahlen in Aufgaben - Case 3), transparente Kriterien zur Bewertung der Case Write Ups, es war oft unklar, wie bewertet wurde
- Meiner Meinung nach sind die Besprechungen der Cases zu lang. Ebenfalls finde ich eine mündliche Evaluation schwierig, da viele Studenten sich kaum melden. Ich frage mich wie hier ein 25% Anteil der Note hier berechnet werden soll, da Studenten die sich nie melden theoretisch ja eine 5.0 bekommen müssten.
- Organization of the last spontaneous case was really bad. In our examination period, there is no chance to fully complete a case this complex in only 7 days. Another solution like only grading 3 cases or elimination some of the questions of the L'Oréal case would have been manageable
- Please, we worked on the VW case and we're almost done and then just seeing all the work be for nothing is not fair. Please consider this in the final grade somehow
- The mistake regarding the Bayer case should be somewhat represented in the grading of the last case
- The screwup with the second case and how it all played out was really bad and unfavourable for the students, maybe even slightly unfair. This was really not good.
- The workload is too much. And after the accident happened, there's no proper way to make up the mistake. Instead, we need to work more before the exams
- Transparency: it was not always clear what the questions really meant and what was exactly demanded.
- Wenn so etwas wie ein Fehler beim Hochladen passiert sollten die Studierenden eine Entschädigung erhalten in Form von Zusatzpunkten, da man jetzt in die sowieso schon stressige Prüfungsphase noch zusätzlich Arbeit

Profillinie

Teilbereich: Fakultät für Betriebswirtschaftslehre
 Name der/des Lehrenden: Prof. Ph. D. Prof. Ph. D. Ernst Maug
 Titel der Lehrveranstaltung: FIN 541 Corporate Finance I – Case Study (Capital Structure, Cost of Capital and Valuation) (1. Parallelgruppe) (Name der Umfrage) (115117)

Verwendete Werte in der Profillinie: Mittelwert

Lehrveranstaltung

Der Inhalt der Lehrveranstaltung war sehr gut strukturiert.	trifft voll zu		trifft überhaupt nicht zu	n=31	mw=2,1	md=2	s=1
Der Stoff der Veranstaltung wurde anhand von geeigneten Beispielen sehr anschaulich behandelt.	trifft voll zu		trifft überhaupt nicht zu	n=31	mw=2,1	md=2	s=1,2
Der/die Dozent/-in wirkte auf mich sehr motivierend.	trifft voll zu		trifft überhaupt nicht zu	n=31	mw=1,5	md=1	s=0,8
Der/die Dozent/-in förderte die offene und freie Beteiligung der Studierenden.	trifft voll zu		trifft überhaupt nicht zu	n=31	mw=1,4	md=1	s=1
Der/die Dozent/-in zeigte in der Lehrveranstaltung sehr großes Engagement.	trifft voll zu		trifft überhaupt nicht zu	n=31	mw=1,5	md=1	s=0,9
Der durchschnittliche Arbeitsaufwand für die Lehrveranstaltung ist im Verhältnis zu den vergebenen ECTS-Punkten ...	sehr hoch		sehr niedrig	n=31	mw=2,3	md=2	s=1,4
Meine Vorkenntnisse waren ausreichend, um den Kursinhalten der Lehrveranstaltung zu folgen.	trifft voll zu		trifft überhaupt nicht zu	n=31	mw=2,6	md=2	s=1,1

Dozierende

Die Erklärungen der Lehrperson waren verständlich.	trifft voll zu		trifft überhaupt nicht zu	n=31	mw=1,9	md=2	s=1,1
Die Lehrperson ermutigte die Studierenden dazu, sich eine eigene Meinung zu den Lerninhalten zu bilden.	trifft voll zu		trifft überhaupt nicht zu	n=31	mw=1,5	md=1	s=0,8
Die zu Semesterbeginn angegebenen Inhalte der Veranstaltung stimmen mit den tatsächlich behandelten Inhalten überein, so dass mir stets klar	trifft voll zu		trifft überhaupt nicht zu	n=30	mw=2,2	md=2	s=1,3
Die Lehrveranstaltungsinhalte waren gut durch die Lehrperson vorbereitet.	trifft voll zu		trifft überhaupt nicht zu	n=31	mw=1,9	md=1	s=1,1
Die von der Lehrperson ausgegebenen Materialien (Literatur, Folien, etc.) haben mir geholfen, den Stoff zu erarbeiten.	trifft voll zu		trifft überhaupt nicht zu	n=30	mw=2,1	md=2	s=1,2
Ein Bezug zwischen Theorie und Praxis wurde hergestellt.	trifft voll zu		trifft überhaupt nicht zu	n=31	mw=1,3	md=1	s=0,8
Die Bedeutung/Nutzen der behandelten Themen wird vermittelt.	trifft voll zu		trifft überhaupt nicht zu	n=31	mw=1,7	md=1	s=1,1
Die Lehrperson war im Umgang mit den Studierenden freundlich.	trifft voll zu		trifft überhaupt nicht zu	n=31	mw=1,3	md=1	s=0,6
Die Lehrperson war kooperativ und aufgeschlossen.	trifft voll zu		trifft überhaupt nicht zu	n=31	mw=1,5	md=1	s=0,8
Die Lehrperson hat transparente Kriterien, nach denen studentische Leistungen bewertet werden.	trifft voll zu		trifft überhaupt nicht zu	n=30	mw=3,1	md=3	s=1,4

Lernerfolg

Ich habe meine Methodenkompetenz durch den Besuch dieser Lehrveranstaltung verbessert.	trifft voll zu		trifft überhaupt nicht zu	n=31	mw=1,5	md=1	s=0,9
Ich habe meine fachliche Kompetenz durch den Besuch dieser Lehrveranstaltung verbessert.	trifft voll zu		trifft überhaupt nicht zu	n=31	mw=1,5	md=1	s=0,8
Ich habe meine Präsentationskompetenz durch den Besuch dieser Lehrveranstaltung verbessert.	trifft voll zu		trifft überhaupt nicht zu	n=27	mw=2,8	md=3	s=1,3

Mein Interesse an den behandelten Inhalten ist durch diese Veranstaltung gestiegen.

trifft voll zu



trifft überhaupt nicht zu

n=31

mw=1,9

md=2

s=1

Gesamtbeurteilung

Mit dem/der Dozenten/-in bin ich insgesamt sehr zufrieden.

trifft voll zu



trifft überhaupt nicht zu

n=31

mw=1,9

md=2

s=1,1

Mit der Lehrveranstaltung bin ich insgesamt sehr zufrieden.

trifft voll zu



trifft überhaupt nicht zu

n=31

mw=2,2

md=2

s=1,1

Ich habe in dieser Lehrveranstaltung sehr viel gelernt.

trifft voll zu



trifft überhaupt nicht zu

n=31

mw=1,4

md=1

s=0,6