

FIN 540 Fallstudiengruppe Corporate Finance - Do, 18:15-20:45 - Professor Ernst Maug, Ph.D. 06.12.2011-19:27:47

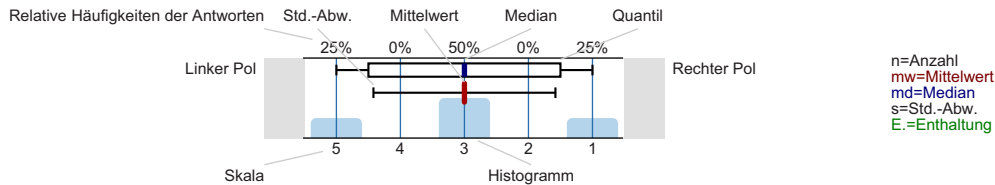


Erfasste Fragebögen = 83

Auswertungsteil der geschlossenen Fragen

Legende

Fragestext

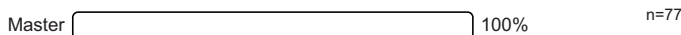


1. Persönliche Daten

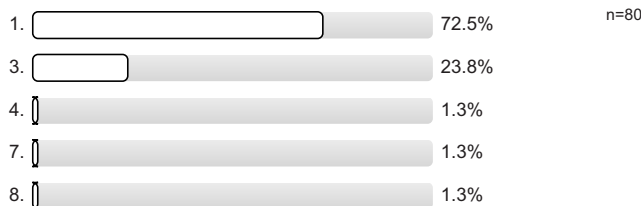
1.1) Mein Studiengang:



1.2) Angestrebter Abschluss:



1.3) Mein Fachsemester (nur auf diesen Studiengang bezogen):



1.4) Ich besuchte die Veranstaltung regelmäßig:

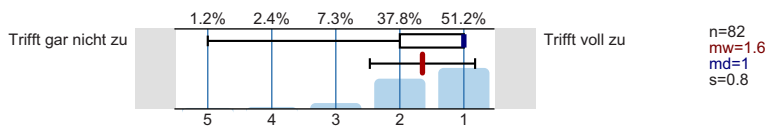


1.5) Ich bin Austauschstudent:

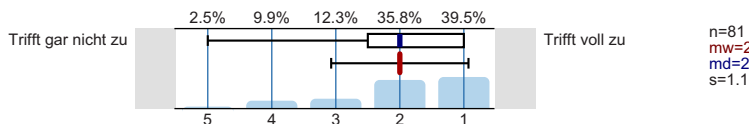


2. Bewertung der Lehrveranstaltung

2.1) Die Lehrperson erläuterte die **Lehrziele** der Veranstaltung.



2.2) Die Lehrperson machte deutlich, welche **Anforderungen** zu erfüllen sind, um einen Leistungsnachweis zu erhalten.



2.3)	Die Veranstaltung hatte für mich eine klar erkennbare Struktur (roter Faden).	<p>2.6% 2.6% 19.5% 44.2% 31.2%</p>	<p>Trifft gar nicht zu</p> <p>Trifft voll zu</p>	<p>n=77 mw=2 md=2 s=0.9</p>
2.4)	Die Themenauswahl wurde von der Lehrperson begründet.	<p>2.5% 7.4% 30.9% 33.3% 25.9%</p>	<p>Trifft gar nicht zu</p> <p>Trifft voll zu</p>	<p>n=81 mw=2.3 md=2 s=1</p>
2.5)	Die Begründung der Themenauswahl war für mich nachvollziehbar.	<p>2.5% 3.8% 31.6% 40.5% 21.5%</p>	<p>Trifft gar nicht zu</p> <p>Trifft voll zu</p>	<p>n=79 mw=2.3 md=2 s=0.9</p>
2.6)	Der Veranstaltungsstoff war angemessen über die einzelnen Veranstaltungstermine verteilt.	<p>6.1% 7.3% 12.2% 47.6% 26.8%</p>	<p>Trifft gar nicht zu</p> <p>Trifft voll zu</p>	<p>n=82 mw=2.2 md=2 s=1.1</p>
2.7)	Die Lehrperson konnte die Inhalte der Veranstaltung verständlich erklären .	<p>1.2% 0% 7.3% 35.4% 56.1%</p>	<p>Trifft gar nicht zu</p> <p>Trifft voll zu</p>	<p>n=82 mw=1.5 md=1 s=0.7</p>
2.8)	Die Lehrperson verdeutlichte die Inhalte der Veranstaltung anhand von Beispielen aus Forschung oder Praxis .	<p>1.2% 0% 9.8% 29.3% 59.8%</p>	<p>Trifft gar nicht zu</p> <p>Trifft voll zu</p>	<p>n=82 mw=1.5 md=1 s=0.8</p>
2.9)	Die Lehrperson zeigte, soweit sinnvoll, Zusammenhänge zu anderen Teilgebieten der BWL auf.	<p>2.4% 3.7% 19.5% 37.8% 36.6%</p>	<p>Trifft gar nicht zu</p> <p>Trifft voll zu</p>	<p>n=82 mw=2 md=2 s=1</p>
2.10)	Die Lehrperson setzte die Medien (bspw. Tafel, Overhead, Beamer, Video) sinnvoll ein.	<p>1.2% 3.7% 29.6% 40.7% 24.7%</p>	<p>Trifft gar nicht zu</p> <p>Trifft voll zu</p>	<p>n=81 mw=2.2 md=2 s=0.9</p>
2.11)	Die vortragsunterstützenden Mittel (bspw. Tafelanschrieb, Folien) wurden so gestaltet, dass sie zum Verständnis der Veranstaltungsinhalte beitragen.	<p>2.5% 2.5% 25.9% 43.2% 25.9%</p>	<p>Trifft gar nicht zu</p> <p>Trifft voll zu</p>	<p>n=81 mw=2.1 md=2 s=0.9</p>
2.12)	Es gab die Möglichkeit, Fragen zum Inhalt der Veranstaltung zu stellen.	<p>3.7% 4.9% 17.1% 26.8% 47.6%</p>	<p>Trifft gar nicht zu</p> <p>Trifft voll zu</p>	<p>n=82 mw=1.9 md=2 s=1.1</p>
2.13)	Die Antworten der Lehrperson trugen zur Aufklärung des Sachverhaltes bei.	<p>1.2% 2.4% 12.2% 25.6% 58.5%</p>	<p>Trifft gar nicht zu</p> <p>Trifft voll zu</p>	<p>n=82 mw=1.6 md=1 s=0.9</p>
2.26)	Die von der Lehrperson empfohlene Materialien (bspw. Skript, Literatur) waren für die Bearbeitung der Veranstaltungsinhalte hilfreich .	<p>3.9% 15.6% 27.3% 32.5% 20.8%</p>	<p>Trifft gar nicht zu</p> <p>Trifft voll zu</p>	<p>n=77 mw=2.5 md=2 s=1.1</p>
2.27)	Die von der Lehrperson empfohlenen Materialien (bspw. Skript, Literatur) waren für mich in angemessener Zeit verfügbar .	<p>5.5% 6.8% 11% 27.4% 49.3%</p>	<p>Trifft gar nicht zu</p> <p>Trifft voll zu</p>	<p>n=73 mw=1.9 md=2 s=1.2</p>

2.28)	Die Sprechweise der Lehrperson war deutlich und gut hörbar.	<p>1.2% 2.4% 3.6% 26.5% 66.3%</p>	<p>Trifft gar nicht zu</p> <p>Trifft voll zu</p>	<p>n=83 mw=1.5 md=1 s=0.8</p>
2.29)	Das Sprechtempo der Lehrperson war angemessen.	<p>1.2% 0% 4.9% 27.2% 66.7%</p>	<p>Trifft gar nicht zu</p> <p>Trifft voll zu</p>	<p>n=81 mw=1.4 md=1 s=0.7</p>
2.30)	Die Vortragsweise der Lehrperson unterstützte meine Aufmerksamkeit.	<p>1.2% 2.4% 7.2% 31.3% 57.8%</p>	<p>Trifft gar nicht zu</p> <p>Trifft voll zu</p>	<p>n=83 mw=1.6 md=1 s=0.8</p>
2.31)	Die Lehrperson war für fachliche Belange der Studierenden ansprechbar .	<p>3.8% 1.3% 10.1% 29.1% 55.7%</p>	<p>Trifft gar nicht zu</p> <p>Trifft voll zu</p>	<p>n=79 mw=1.7 md=1 s=1</p>
2.32)	Die Lehrperson war im Umgang mit den Studierenden freundlich und aufgeschlossen .	<p>2.5% 1.3% 8.8% 27.5% 60%</p>	<p>Trifft gar nicht zu</p> <p>Trifft voll zu</p>	<p>n=80 mw=1.6 md=1 s=0.9</p>
2.35)	Die Lehrperson konnte mein Interesse an den Veranstaltungsinhalten wecken .	<p>1.3% 0% 7.5% 40% 51.3%</p>	<p>Trifft gar nicht zu</p> <p>Trifft voll zu</p>	<p>n=80 mw=1.6 md=1 s=0.7</p>

3. Bewertung der Abstimmung mit der Vorlesung

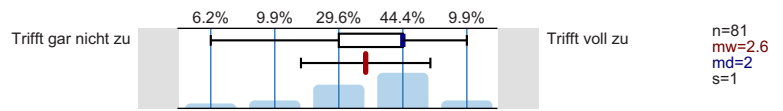
3.1)	Die Veranstaltung war mit der Vorlesung inhaltlich gut abgestimmt.	<p>1.2% 10.8% 21.7% 34.9% 31.3%</p>	<p>Trifft gar nicht zu</p> <p>Trifft voll zu</p>	<p>n=83 mw=2.2 md=2 s=1</p>
3.2)	Die Veranstaltung war mit der Vorlesung hinsichtlich der zeitlichen Abfolge gut abgestimmt.	<p>3.8% 10.1% 13.9% 43% 29.1%</p>	<p>Trifft gar nicht zu</p> <p>Trifft voll zu</p>	<p>n=79 mw=2.2 md=2 s=1.1</p>
3.3)	In der Veranstaltung wurden verbliebene Unklarheiten der Vorlesung geklärt .	<p>4.9% 13.6% 29.6% 33.3% 18.5%</p>	<p>Trifft gar nicht zu</p> <p>Trifft voll zu</p>	<p>n=81 mw=2.5 md=2 s=1.1</p>
3.4)	Die Aufgaben konnten mit den in der Vorlesung vermittelten Inhalten bearbeitet werden.	<p>12.3% 22.2% 29.6% 28.4% 7.4%</p>	<p>Trifft gar nicht zu</p> <p>Trifft voll zu</p>	<p>n=81 mw=3 md=3 s=1.1</p>
3.5)	Die Aufgaben unterstützten mein Verständnis der Vorlesungsinhalte.	<p>3.8% 5% 13.8% 37.5% 40%</p>	<p>Trifft gar nicht zu</p> <p>Trifft voll zu</p>	<p>n=80 mw=2 md=2 s=1</p>

4. Bewertung der Gesamtzufriedenheit

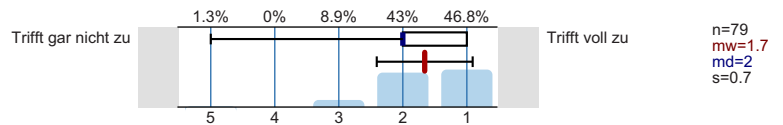
4.1)	Insgesamt bin ich mit der Veranstaltung zufrieden .	<p>2.5% 7.4% 13.6% 49.4% 27.2%</p>	<p>Trifft gar nicht zu</p> <p>Trifft voll zu</p>	<p>n=81 mw=2.1 md=2 s=1</p>
------	---	------------------------------------	--	---

5. Bewertung der Rahmenbedingungen

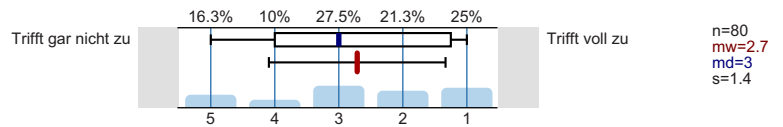
- 5.1) Die Inhalte der Veranstaltung konnte ich mit meinen **Vorkenntnissen** gut bewältigen.



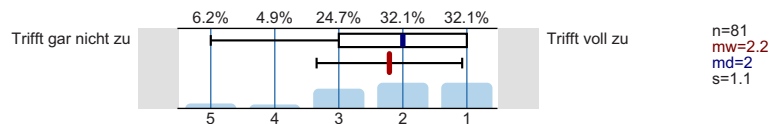
- 5.2) Die **technische Ausstattung** (Overhead, Tafel, Beamer, Mikro) war, sofern benötigt, stets einsatzbereit.



- 5.3) Die **Raumgröße** war der Veranstaltung angemessen.



- 5.4) Die **Raumausstattung** (Sitze, Tische, Belüftung, Licht, etc.) war gut.



Profilinie

Zusammenstellung: FIN 540 Fallstudiengruppe Corporate Finance - Do, 18:15-20:45 - Professor Ernst Maug, Ph.D.

2. Bewertung der Lehrveranstaltung

2.1) Die Lehrperson erläuterte die Lehrziele der Veranstaltung.	Trifft gar nicht zu					Trifft voll zu	n=82 mw=1.6
2.2) Die Lehrperson machte deutlich, welche Anforderungen zu erfüllen sind, um einen Leistungsnachweis zu erhalten.	Trifft gar nicht zu					Trifft voll zu	n=81 mw=2
2.3) Die Veranstaltung hatte für mich eine klar erkennbare Struktur (roter Faden).	Trifft gar nicht zu					Trifft voll zu	n=77 mw=2
2.4) Die Themenauswahl wurde von der Lehrperson begründet.	Trifft gar nicht zu					Trifft voll zu	n=81 mw=2.3
2.5) Die Begründung der Themenauswahl war für mich nachvollziehbar.	Trifft gar nicht zu					Trifft voll zu	n=79 mw=2.3
2.6) Der Veranstaltungsstoff war angemessen über die einzelnen Veranstaltungstermine verteilt.	Trifft gar nicht zu					Trifft voll zu	n=82 mw=2.2
2.7) Die Lehrperson konnte die Inhalte der Veranstaltung verständlich erklären .	Trifft gar nicht zu					Trifft voll zu	n=82 mw=1.5
2.8) Die Lehrperson verdeutlichte die Inhalte der Veranstaltung anhand von Beispielen aus Forschung oder Praxis .	Trifft gar nicht zu					Trifft voll zu	n=82 mw=1.5
2.9) Die Lehrperson zeigte, soweit sinnvoll, Zusammenhänge zu anderen Teilgebieten der BWL auf.	Trifft gar nicht zu					Trifft voll zu	n=82 mw=2
2.10) Die Lehrperson setzte die Medien (bspw. Tafel, Overhead, Beamer, Video) sinnvoll ein.	Trifft gar nicht zu					Trifft voll zu	n=81 mw=2.2
2.11) Die vortragsunterstützenden Mittel (bspw. Tafelanschrieb, Folien) wurden so gestaltet, dass sie zum Verständnis der Veranstaltungsinhalte beitragen.	Trifft gar nicht zu					Trifft voll zu	n=81 mw=2.1
2.12) Es gab die Möglichkeit, Fragen zum Inhalt der Veranstaltung zu stellen.	Trifft gar nicht zu					Trifft voll zu	n=82 mw=1.9
2.13) Die Antworten der Lehrperson trugen zur Aufklärung des Sachverhaltes bei.	Trifft gar nicht zu					Trifft voll zu	n=82 mw=1.6
2.26) Die von der Lehrperson empfohlene Materialien (bspw. Skript, Literatur) waren für die Bearbeitung der Veranstaltungsinhalte hilfreich .	Trifft gar nicht zu					Trifft voll zu	n=77 mw=2.5
2.27) Die von der Lehrperson empfohlenen Materialien (bspw. Skript, Literatur) waren für mich in angemessener Zeit verfügbar .	Trifft gar nicht zu					Trifft voll zu	n=73 mw=1.9
2.28) Die Sprechweise der Lehrperson war deutlich und gut hörbar.	Trifft gar nicht zu					Trifft voll zu	n=83 mw=1.5
2.29) Das Sprechtempo der Lehrperson war angemessen.	Trifft gar nicht zu					Trifft voll zu	n=81 mw=1.4
2.30) Die Vortragsweise der Lehrperson unterstützte meine Aufmerksamkeit.	Trifft gar nicht zu					Trifft voll zu	n=83 mw=1.6
2.31) Die Lehrperson war für fachliche Belange der Studierenden ansprechbar .	Trifft gar nicht zu					Trifft voll zu	n=79 mw=1.7
2.32) Die Lehrperson war im Umgang mit den Studierenden freundlich und aufgeschlossen .	Trifft gar nicht zu					Trifft voll zu	n=80 mw=1.6
2.35) Die Lehrperson konnte mein Interesse an den Veranstaltungsinhalten wecken .	Trifft gar nicht zu					Trifft voll zu	n=80 mw=1.6

3. Bewertung der Abstimmung mit der Vorlesung

3.1) Die Veranstaltung war mit der Vorlesung inhaltlich gut abgestimmt.	Trifft gar nicht zu					Trifft voll zu	n=83 mw=2.2
3.2) Die Veranstaltung war mit der Vorlesung hinsichtlich der zeitlichen Abfolge gut abgestimmt.	Trifft gar nicht zu					Trifft voll zu	n=79 mw=2.2

3.3) In der Veranstaltung wurden verbliebene Unklarheiten der Vorlesung geklärt .		Trifft voll zu	n=81 mw=2.5
3.4) Die Aufgaben konnten mit den in der Vorlesung vermittelten Inhalten bearbeitet werden.		Trifft voll zu	n=81 mw=3
3.5) Die Aufgaben unterstützten mein Verständnis der Vorlesungsinhalte.		Trifft voll zu	n=80 mw=2.7

4. Bewertung der Gesamtzufriedenheit

4.1) Insgesamt bin ich mit der Veranstaltung zufrieden .		Trifft voll zu	n=81 mw=2.1
--	--	----------------	----------------

5. Bewertung der Rahmenbedingungen

5.1) Die Inhalte der Veranstaltung konnte ich mit meinen Vorkenntnissen gut bewältigen.		Trifft voll zu	n=81 mw=2.6
5.2) Die technische Ausstattung (Overhead, Tafel, Beamer, Mikro) war, sofern benötigt, stets einsatzbereit.		Trifft voll zu	n=79 mw=1.7
5.3) Die Raumgröße war der Veranstaltung angemessen.		Trifft voll zu	n=80 mw=2.7
5.4) Die Raumausstattung (Sitze, Tische, Belüftung, Licht, etc.) war gut.		Trifft voll zu	n=81 mw=2.2

(*) Hinweis: Wenn die Anzahl der Antworten auf eine Frage zu gering ist, wird für die Frage keine Auswertung angezeigt.