

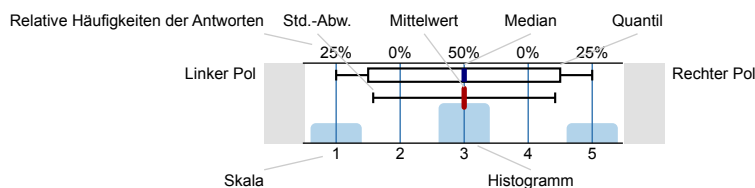
Professor Dr. Christoph Spengel
 TAX 520 Besteuerung der Unternehmen | Vorlesung (12899a-HWS22)
 Erfasste Fragebögen = 26



Auswertungsteil der geschlossenen Fragen

Legende

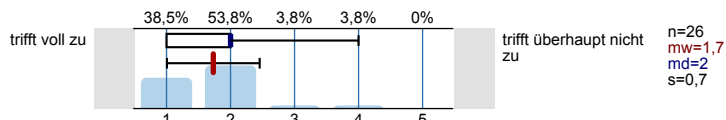
Fragestext



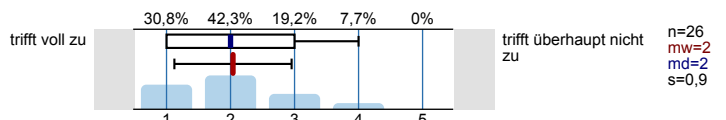
n=Anzahl
 mw=Mittelwert
 md=Median
 s=Std.-Abw.
 E.=Enthaltung

Lehrveranstaltung

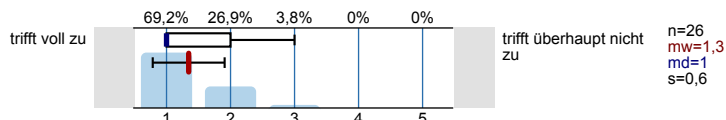
Der Inhalt der Lehrveranstaltung war sehr gut strukturiert.



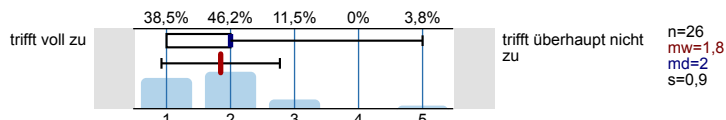
Der Stoff der Veranstaltung wurde anhand von geeigneten Beispielen sehr anschaulich behandelt.



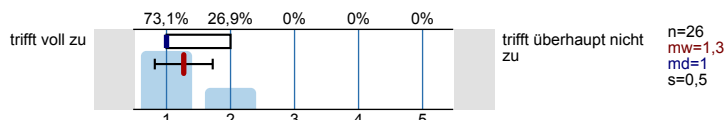
Der/die Dozent/-in wirkte auch mich sehr motivierend.



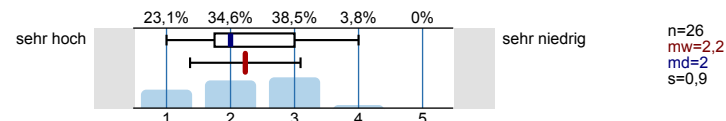
Der/die Dozent/-in förderte die offene und freie Beteiligung der Studierenden.



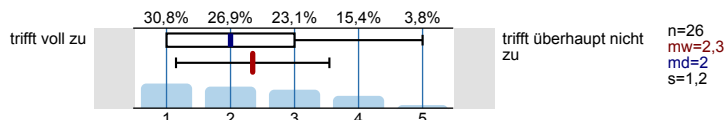
Der/die Dozent/-in zeigte in der Lehrveranstaltung sehr großes Engagement.



Der durchschnittliche Arbeitsaufwand für die Lehrveranstaltung ist im Verhältnis zu den vergebenen ECTS-Punkten ... (Ein ECTS-Punkt entspricht einem studentischen Arbeitsaufwand von 30 Stunden)

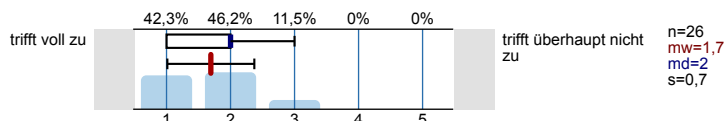


Meine Vorkenntnisse waren ausreichend, um den Kursinhalten der Lehrveranstaltung zu folgen.

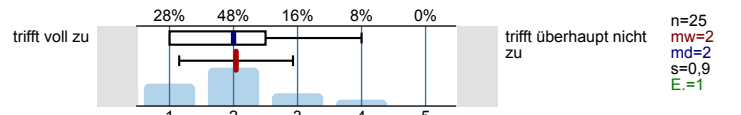


Dozierende

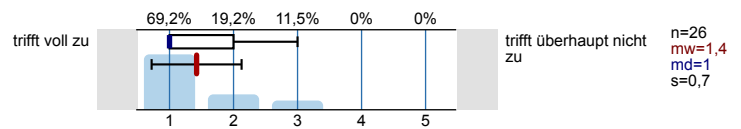
Die Erklärungen der Lehrperson waren verständlich.



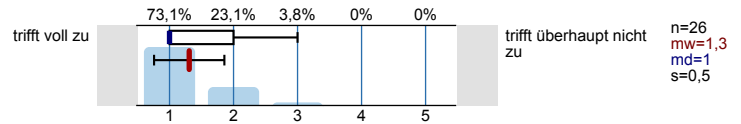
Die Lehrperson ermutigte die Studierenden dazu, sich eine eigene Meinung zu den Lerninhalten zu bilden.



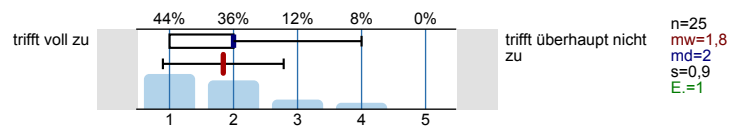
Die zu Semesterbeginn angegebenen Inhalte der Veranstaltung stimmen mit den tatsächlich behandelten Inhalten überein, so dass mir stets klar ist, was als nächstes kommt.



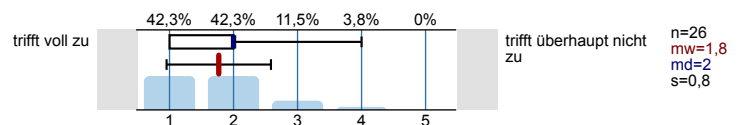
Die Lehrveranstaltungsinhalte waren gut durch die Lehrperson vorbereitet.



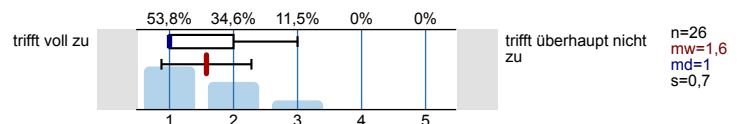
Die von der Lehrperson ausgegebenen Materialien (Literatur, Folien, etc.) haben mir geholfen, den Stoff zu erarbeiten.



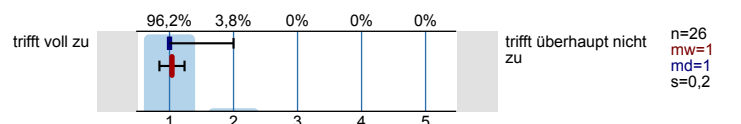
Ein Bezug zwischen Theorie und Praxis wurde hergestellt.



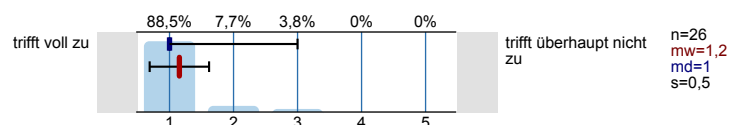
Die Bedeutung/Nutzen der behandelten Themen wird vermittelt.



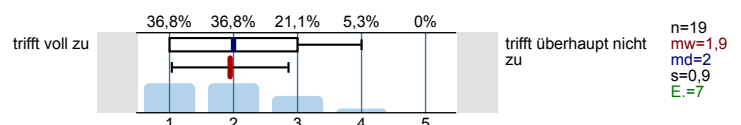
Die Lehrperson war im Umgang mit den Studierenden freundlich.



Die Lehrperson war kooperativ und aufgeschlossen.

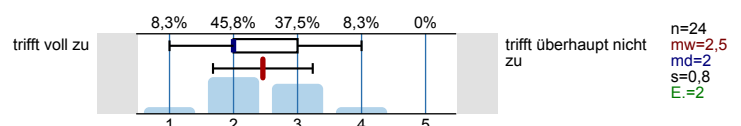


Die Lehrperson hat transparente Kriterien, nach denen studentische Leistungen bewertet werden.

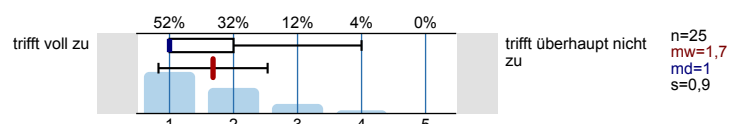


Lernerfolg

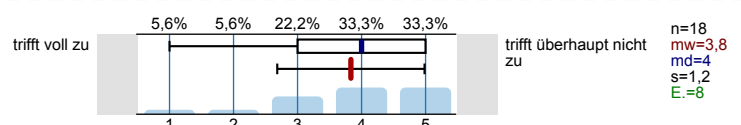
Ich habe meine Methodenkompetenz durch den Besuch dieser Lehrveranstaltung verbessert.



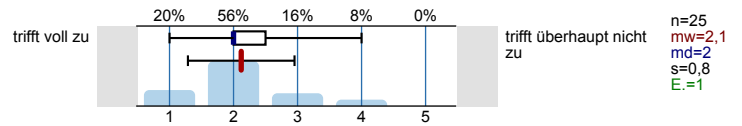
Ich habe meine fachliche Kompetenz durch den Besuch dieser Lehrveranstaltung verbessert.



Ich habe meine Präsentationskompetenz durch den Besuch dieser Lehrveranstaltung verbessert.

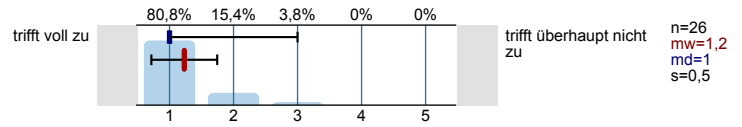


Mein Interesse an den behandelten Inhalten ist durch diese Veranstaltung gestiegen.

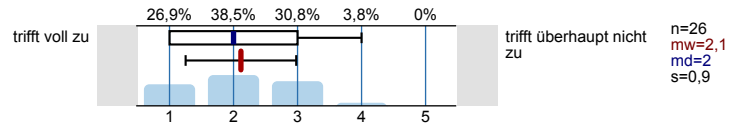


Gesamtbeurteilung

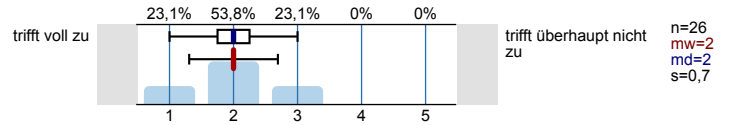
Mit dem/der Dozenten/-in bin ich insgesamt sehr zufrieden.



Mit der Lehrveranstaltung bin ich insgesamt sehr zufrieden.



Ich habe in dieser Lehrveranstaltung sehr viel gelernt.



Profillinie

Teilbereich: Fakultät für Betriebswirtschaftslehre
 Name der/des Lehrenden: Professor Dr. Christoph Spengel
 Titel der Lehrveranstaltung: TAX 520 Besteuerung der Unternehmen | Vorlesung (12899a-HWS22)
 (Name der Umfrage)

Verwendete Werte in der Profillinie: Mittelwert

Lehrveranstaltung


Der Inhalt der Lehrveranstaltung war sehr gut strukturiert.	trifft voll zu		trifft überhaupt nicht zu	n=26	mw=1,7	md=2,0	s=0,7
Der Stoff der Veranstaltung wurde anhand von geeigneten Beispielen sehr anschaulich behandelt.	trifft voll zu		trifft überhaupt nicht zu	n=26	mw=2,0	md=2,0	s=0,9
Der/die Dozent/-in wirkte auch mich sehr motivierend.	trifft voll zu		trifft überhaupt nicht zu	n=26	mw=1,3	md=1,0	s=0,6
Der/die Dozent/-in förderte die offene und freie Beteiligung der Studierenden.	trifft voll zu		trifft überhaupt nicht zu	n=26	mw=1,8	md=2,0	s=0,9
Der/die Dozent/-in zeigte in der Lehrveranstaltung sehr großes Engagement.	trifft voll zu		trifft überhaupt nicht zu	n=26	mw=1,3	md=1,0	s=0,5
Der durchschnittliche Arbeitsaufwand für die Lehrveranstaltung ist im Verhältnis zu den vergebenen ECTS-Punkten ...	sehr hoch		sehr niedrig	n=26	mw=2,2	md=2,0	s=0,9
Meine Vorkenntnisse waren ausreichend, um den Kursinhalten der Lehrveranstaltung zu folgen.	trifft voll zu		trifft überhaupt nicht zu	n=26	mw=2,3	md=2,0	s=1,2

Dozierende




Die Erklärungen der Lehrperson waren verständlich.	trifft voll zu		trifft überhaupt nicht zu	n=26	mw=1,7	md=2,0	s=0,7
Die Lehrperson ermutigte die Studierenden dazu, sich eine eigene Meinung zu den Lerninhalten zu bilden.	trifft voll zu		trifft überhaupt nicht zu	n=25	mw=2,0	md=2,0	s=0,9
Die zu Semesterbeginn angegebenen Inhalte der Veranstaltung stimmen mit den tatsächlich behandelten Inhalten überein, so dass mir stets klar	trifft voll zu		trifft überhaupt nicht zu	n=26	mw=1,4	md=1,0	s=0,7
Die Lehrveranstaltungsinhalte waren gut durch die Lehrperson vorbereitet.	trifft voll zu		trifft überhaupt nicht zu	n=26	mw=1,3	md=1,0	s=0,5
Die von der Lehrperson ausgegebenen Materialien (Literatur, Folien, etc.) haben mir geholfen, den Stoff zu erarbeiten.	trifft voll zu		trifft überhaupt nicht zu	n=25	mw=1,8	md=2,0	s=0,9
Ein Bezug zwischen Theorie und Praxis wurde hergestellt.	trifft voll zu		trifft überhaupt nicht zu	n=26	mw=1,8	md=2,0	s=0,8
Die Bedeutung/Nutzen der behandelten Themen wird vermittelt.	trifft voll zu		trifft überhaupt nicht zu	n=26	mw=1,6	md=1,0	s=0,7
Die Lehrperson war im Umgang mit den Studierenden freundlich.	trifft voll zu		trifft überhaupt nicht zu	n=26	mw=1,0	md=1,0	s=0,2
Die Lehrperson war kooperativ und aufgeschlossen.	trifft voll zu		trifft überhaupt nicht zu	n=26	mw=1,2	md=1,0	s=0,5
Die Lehrperson hat transparente Kriterien, nach denen studentische Leistungen bewertet werden.	trifft voll zu		trifft überhaupt nicht zu	n=19	mw=1,9	md=2,0	s=0,9

Lernerfolg

Ich habe meine Methodenkompetenz durch den Besuch dieser Lehrveranstaltung verbessert.	trifft voll zu		trifft überhaupt nicht zu	n=24	mw=2,5	md=2,0	s=0,8
Ich habe meine fachliche Kompetenz durch den Besuch dieser Lehrveranstaltung verbessert.	trifft voll zu		trifft überhaupt nicht zu	n=25	mw=1,7	md=1,0	s=0,9
Ich habe meine Präsentationskompetenz durch den Besuch dieser Lehrveranstaltung verbessert.	trifft voll zu		trifft überhaupt nicht zu	n=18	mw=3,8	md=4,0	s=1,2

Mein Interesse an den behandelten Inhalten ist durch diese Veranstaltung gestiegen.	trifft voll zu		trifft überhaupt nicht zu	n=25	mw=2,1	md=2,0	s=0,8

Gesamtbeurteilung

Mit dem/der Dozenten/-in bin ich insgesamt sehr zufrieden.	trifft voll zu		trifft überhaupt nicht zu	n=26	mw=1,2	md=1,0	s=0,5
Mit der Lehrveranstaltung bin ich insgesamt sehr zufrieden.	trifft voll zu		trifft überhaupt nicht zu	n=26	mw=2,1	md=2,0	s=0,9
Ich habe in dieser Lehrveranstaltung sehr viel gelernt.	trifft voll zu		trifft überhaupt nicht zu	n=26	mw=2,0	md=2,0	s=0,7