

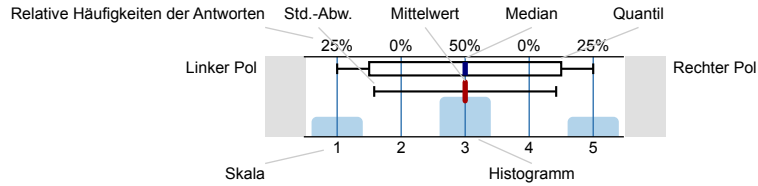
# Prof. Dr. Prof. Dr. Erik Theissen

FIN 602 Trading and Exchanges (1. Parallelgruppe) (115158)  
Erfasste Fragebögen = 28



## Legende

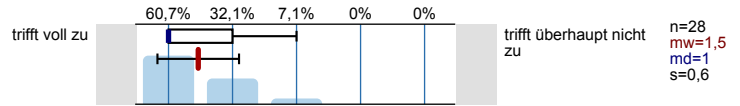
Frage-  
text



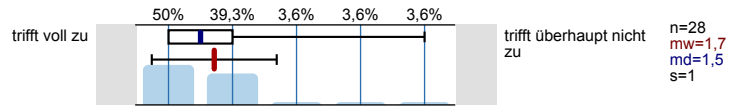
n=Anzahl  
mw=Mittelwert  
md=Median  
s=Std.-Abw.  
E.=Enthaltung

## Lehrveranstaltung

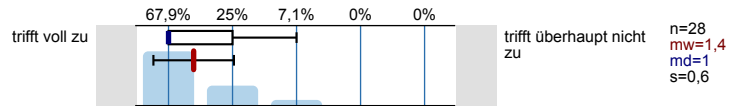
Der Inhalt der Lehrveranstaltung war sehr gut strukturiert.



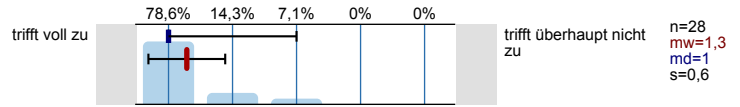
Der Stoff der Veranstaltung wurde anhand von geeigneten Beispielen sehr anschaulich behandelt.



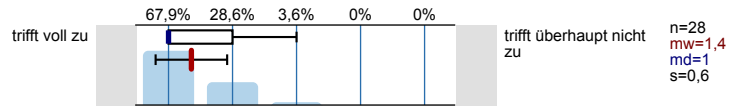
Der/die Dozent/-in wirkte auf mich sehr motivierend.



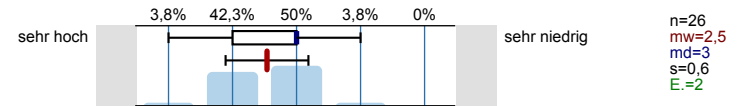
Der/die Dozent/-in förderte die offene und freie Beteiligung der Studierenden.



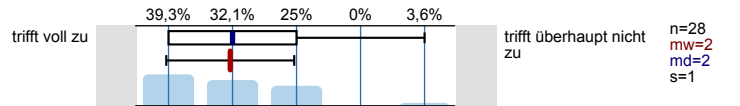
Der/die Dozent/-in zeigte in der Lehrveranstaltung sehr großes Engagement.



Der durchschnittliche Arbeitsaufwand für die Lehrveranstaltung ist im Verhältnis zu den vergebenen ECTS-Punkten ... (Ein ECTS-Punkt entspricht einem studentischen Arbeitsaufwand von 30 Stunden)

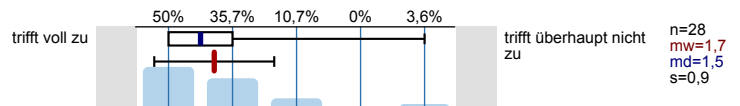


Meine Vorkenntnisse waren ausreichend, um den Kursinhalten der Lehrveranstaltung zu folgen.

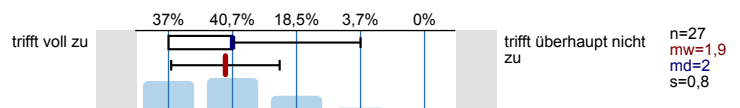


## Dozierende

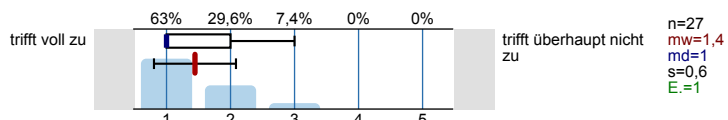
Die Erklärungen der Lehrperson waren verständlich.



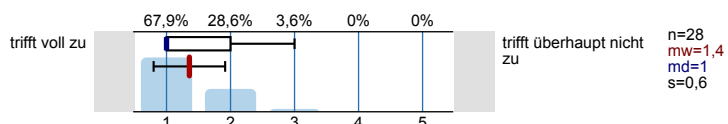
Die Lehrperson ermutigte die Studierenden dazu, sich eine eigene Meinung zu den Lerninhalten zu bilden.



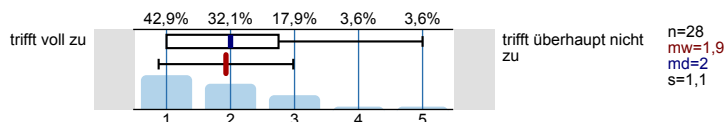
Die zu Semesterbeginn angegebenen Inhalte der Veranstaltung stimmen mit den tatsächlich behandelten Inhalten überein, so dass mir stets klar ist, was als nächstes kommt.



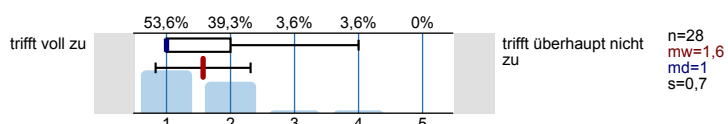
Die Lehrveranstaltungsinhalte waren gut durch die Lehrperson vorbereitet.



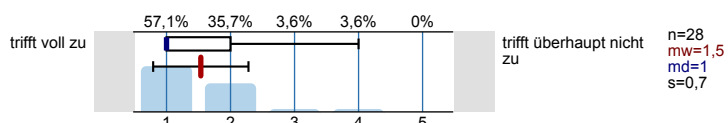
Die von der Lehrperson ausgegebenen Materialien (Literatur, Folien, etc.) haben mir geholfen, den Stoff zu erarbeiten.



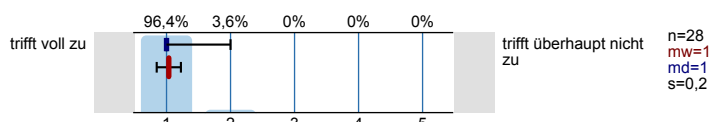
Ein Bezug zwischen Theorie und Praxis wurde hergestellt.



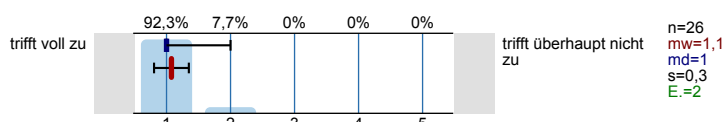
Die Bedeutung/Nutzen der behandelten Themen wird vermittelt.



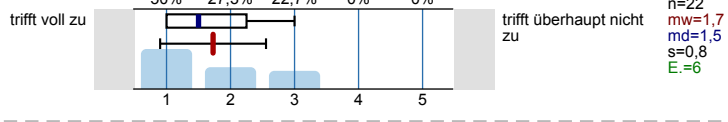
Die Lehrperson war im Umgang mit den Studierenden freundlich.



Die Lehrperson war kooperativ und aufgeschlossen.



Die Lehrperson hat transparente Kriterien, nach denen studentische Leistungen bewertet werden.

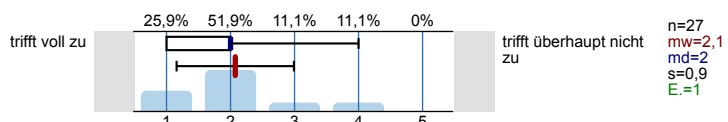


Die Lehrperson behandelte alle Studierenden ungeachtet von Hautfarbe, Behinderung, Religion, Geschlecht/sexueller Orientierung oder weiterer Merkmale respektvoll.

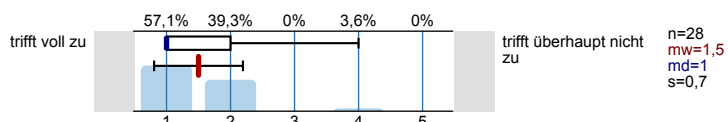


Lernerfolg

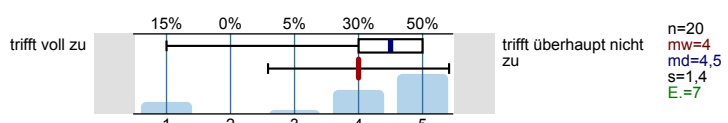
Ich habe meine Methodenkompetenz durch den Besuch dieser Lehrveranstaltung verbessert.



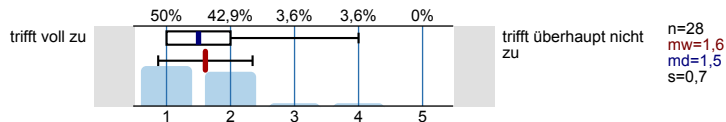
Ich habe meine fachliche Kompetenz durch den Besuch dieser Lehrveranstaltung verbessert.



Ich habe meine Präsentationskompetenz durch den Besuch dieser Lehrveranstaltung verbessert.

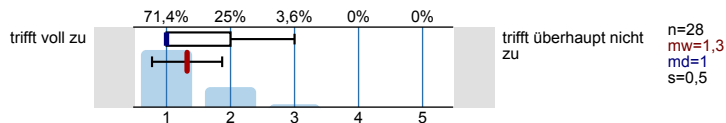


Mein Interesse an den behandelten Inhalten ist durch diese Veranstaltung gestiegen.

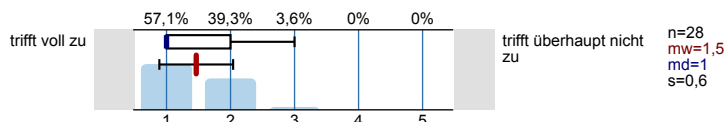


### Gesamtbeurteilung

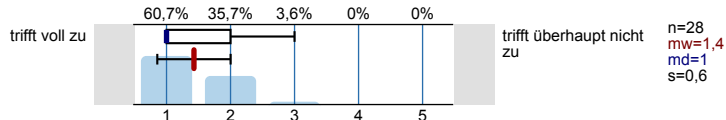
Mit dem/der Dozenten/-in bin ich insgesamt sehr zufrieden.



Mit der Lehrveranstaltung bin ich insgesamt sehr zufrieden.



Ich habe in dieser Lehrveranstaltung sehr viel gelernt.



### Ihre Meinung zu folgenden Fragen

Was hat Ihnen an dieser Lehrveranstaltung besonders gut gefallen?

- Alles super.
- Bezug zur Realität und Folgen anhand von Beispielen sehr anschaulich beschrieben
- Breites Spektrum an behandelten Themen
- Die Inhalte wurden sehr verständlich erklärt
- Easy to understand explanations close to real world, up to date topics contributed to that, too!
- Gut erklärt
- ich war positiv überrascht, dass die Inhalte interessant waren und die VL gut strukturiert.
- I like that the professor was engaged and seems to really enjoy what he's doing. You learn content that not necessarily every university teach or have a coursework.
- Insgesamt, wie in allen Kursen des Lehrstuhls, sehr interessante Thematiken mit guter Integration von wissenschaftlichen Veröffentlichungen.
- It provides in depth content of trading in terms of theory and its application in real world context.
- Prof. Theissen ist sehr motiviert und man merkt, dass er sich mit dem Stoff sehr gut auskennt und auch sehr an den Themen interessiert ist.
- So valuable and practical lecture
- trading knowledge
- Viele neue themen behandelt, wenig doppelung mit inhalten aus anderen kursen

Was ließe sich Ihrer Meinung nach an dieser Lehrveranstaltung noch verbessern?

- Die Antworten der Fragen auch auf die Folie schreiben. Generell besser Folien
- Die Folien könnten teilweise modernisiert oder übersichtlicher/strukturiertes gestaltet werden.
- Die Gastvorlesung war nicht so interessant wie erwartet und dafür hatten wir am Ende nicht mehr genug Zeit alles in Ruhe fertig zu machen, ich hätte sie lieber weggelassen oder anspruchsvoller/interessanter gehabt. Aber das hat ja an sich nichts mit der Vorlesung zu tun.
- es bleibt unklar wie die Klausur gestaltet sein wird. manchmal Details auf den Folien die sehr tief gehen und etwas erdrücken können (bsp das Wettbewerbsumfeld vor und nach Mifid)  
Sehr viel zu lesende Literatur!
- Es ist teilweise sehr schwierig gleichzeitig die Lösungen zu allen Übungsaufgaben etc. mitzuschreiben und auch noch zuzuhören bzw alles zu verstehen. Außerdem werden keine Lösungen hochgeladen und auch in den Vorlesungen werden die Lösungen meist nur

sehr schnell mündlich geklärt. Man muss sich wirklich extrem beeilen, um halbwegs mitschreiben zu können. Ich verstehe, dass die Lösungen nicht hochgeladen werden um die Anwesenheitsquote in der Vorlesung zu erhöhen, allerdings wären die Lösungen in niedergeschriebener Form durch Prof. Theissen sehr hilfreich...

- even though the knowledge is not that difficult, sometimes the language used to explain it is more difficult to understand, so if the lecture can be taught using more simply language, that'd be awesome
- It would be good if the answers to end-of-chapter questions and the guest lecture slides were uploaded on ILIAS.
- Keine drei stunden blöcke, konzentration lässt nach 1,5h nach. Lösungen für study questions zumindest ende des Semester hochladen
- Mehr Übungsaufgaben die konkret auf Inhalte der Klausur vorbereiten.
- Mehr übungsaufgaben am ende der lektionen, zusammenfassung der Lektion am ende,
- More practical/applicational insight, less theory
- More practical exercises that are more realistic. Maybe implement a few trading simulations to understand more about the market participants
- Practical application in real world
- The empirical research in the course content can be better organized as the current volume of studies included makes it look content heavy.

# Profillinie

Teilbereich: Fakultät für Betriebswirtschaftslehre  
 Name der/des Lehrenden: Prof. Dr. Prof. Dr. Erik Theissen  
 Titel der Lehrveranstaltung: FIN 602 Trading and Exchanges (1. Parallelgruppe) (115158)  
 (Name der Umfrage)

Verwendete Werte in der Profillinie: Mittelwert

## Lehrveranstaltung

Der Inhalt der Lehrveranstaltung war sehr gut strukturiert.	trifft voll zu		trifft überhaupt nicht zu	n=28	mw=1,5	md=1	s=0,6
Der Stoff der Veranstaltung wurde anhand von geeigneten Beispielen sehr anschaulich behandelt.	trifft voll zu		trifft überhaupt nicht zu	n=28	mw=1,7	md=1,5	s=1
Der/die Dozent/-in wirkte auf mich sehr motivierend.	trifft voll zu		trifft überhaupt nicht zu	n=28	mw=1,4	md=1	s=0,6
Der/die Dozent/-in förderte die offene und freie Beteiligung der Studierenden.	trifft voll zu		trifft überhaupt nicht zu	n=28	mw=1,3	md=1	s=0,6
Der/die Dozent/-in zeigte in der Lehrveranstaltung sehr großes Engagement.	trifft voll zu		trifft überhaupt nicht zu	n=28	mw=1,4	md=1	s=0,6
Der durchschnittliche Arbeitsaufwand für die Lehrveranstaltung ist im Verhältnis zu den vergebenen ECTS-Punkten ...	sehr hoch		sehr niedrig	n=26	mw=2,5	md=3	s=0,6
Meine Vorkenntnisse waren ausreichend, um den Kursinhalten der Lehrveranstaltung zu folgen.	trifft voll zu		trifft überhaupt nicht zu	n=28	mw=2	md=2	s=1

## Dozierende

Die Erklärungen der Lehrperson waren verständlich.	trifft voll zu		trifft überhaupt nicht zu	n=28	mw=1,7	md=1,5	s=0,9
Die Lehrperson ermutigte die Studierenden dazu, sich eine eigene Meinung zu den Lerninhalten zu bilden.	trifft voll zu		trifft überhaupt nicht zu	n=27	mw=1,9	md=2	s=0,8
Die zu Semesterbeginn angegebenen Inhalte der Veranstaltung stimmen mit den tatsächlich behandelten Inhalten überein, so dass mir stets klar	trifft voll zu		trifft überhaupt nicht zu	n=27	mw=1,4	md=1	s=0,6
Die Lehrveranstaltungsinhalte waren gut durch die Lehrperson vorbereitet.	trifft voll zu		trifft überhaupt nicht zu	n=28	mw=1,4	md=1	s=0,6
Die von der Lehrperson ausgegebenen Materialien (Literatur, Folien, etc.) haben mir geholfen, den Stoff zu erarbeiten.	trifft voll zu		trifft überhaupt nicht zu	n=28	mw=1,9	md=2	s=1,1
Ein Bezug zwischen Theorie und Praxis wurde hergestellt.	trifft voll zu		trifft überhaupt nicht zu	n=28	mw=1,6	md=1	s=0,7
Die Bedeutung/Nutzen der behandelten Themen wird vermittelt.	trifft voll zu		trifft überhaupt nicht zu	n=28	mw=1,5	md=1	s=0,7
Die Lehrperson war im Umgang mit den Studierenden freundlich.	trifft voll zu		trifft überhaupt nicht zu	n=28	mw=1	md=1	s=0,2
Die Lehrperson war kooperativ und aufgeschlossen.	trifft voll zu		trifft überhaupt nicht zu	n=26	mw=1,1	md=1	s=0,3
Die Lehrperson hat transparente Kriterien, nach denen studentische Leistungen bewertet werden.	trifft voll zu		trifft überhaupt nicht zu	n=22	mw=1,7	md=1,5	s=0,8

## Lernerfolg

Ich habe meine Methodenkompetenz durch den Besuch dieser Lehrveranstaltung verbessert.	trifft voll zu		trifft überhaupt nicht zu	n=27	mw=2,1	md=2	s=0,9
Ich habe meine fachliche Kompetenz durch den Besuch dieser Lehrveranstaltung verbessert.	trifft voll zu		trifft überhaupt nicht zu	n=28	mw=1,5	md=1	s=0,7
Ich habe meine Präsentationskompetenz durch den Besuch dieser Lehrveranstaltung verbessert.	trifft voll zu		trifft überhaupt nicht zu	n=20	mw=4	md=4,5	s=1,4

Mein Interesse an den behandelten Inhalten ist durch diese Veranstaltung gestiegen.



n=28 mw=1,6 md=1,5 s=0,7

Gesamtbeurteilung

Mit dem/der Dozenten/-in bin ich insgesamt sehr zufrieden.



n=28 mw=1,3 md=1 s=0,5

Mit der Lehrveranstaltung bin ich insgesamt sehr zufrieden.



n=28 mw=1,5 md=1 s=0,6

Ich habe in dieser Lehrveranstaltung sehr viel gelernt.



n=28 mw=1,4 md=1 s=0,6