

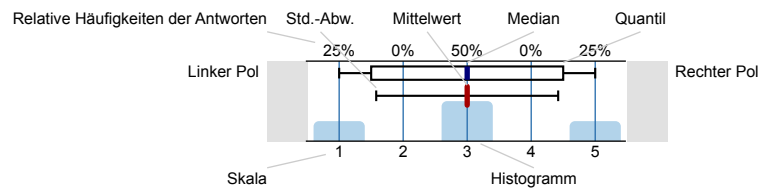
Professor Dr. Oliver Spalt

FIN 301 Investments & Asset Pricing | Lecture - Oliver Spalt (13455a-FSS23)
Erfasste Fragebögen = 73

Auswertungsteil der geschlossenen Fragen

Legende

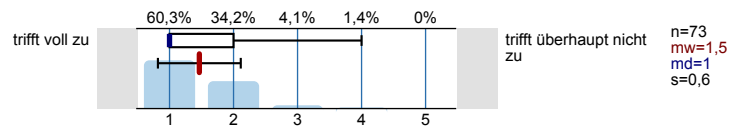
Fragestext



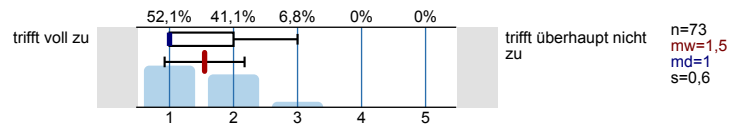
n=Anzahl
mw=Mittelwert
md=Median
s=Std.-Abw.
E.=Enthaltung

Lehrveranstaltung

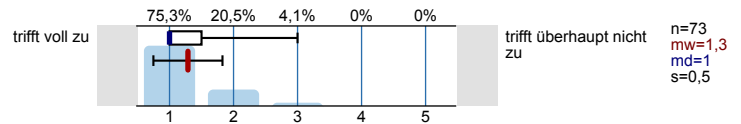
Der Inhalt der Lehrveranstaltung war sehr gut strukturiert.



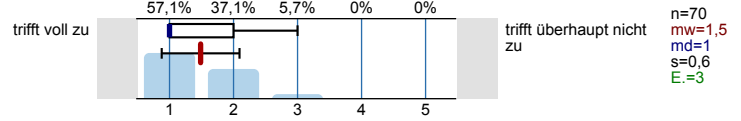
Der Stoff der Veranstaltung wurde anhand von geeigneten Beispielen sehr anschaulich behandelt.



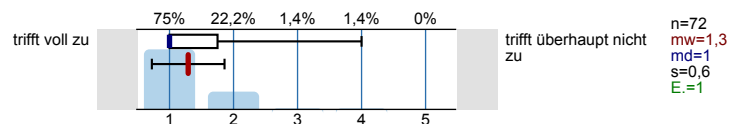
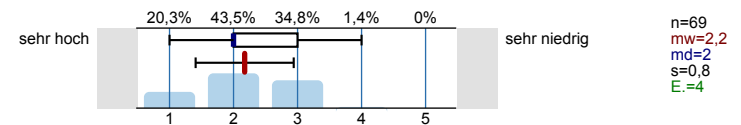
Der/die Dozent/-in wirkte auf mich sehr motivierend.



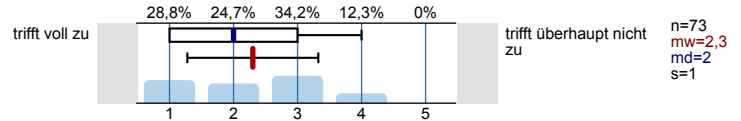
Der/die Dozent/-in förderte die offene und freie Beteiligung der Studierenden.



Der/die Dozent/-in zeigte in der Lehrveranstaltung sehr großes Engagement.

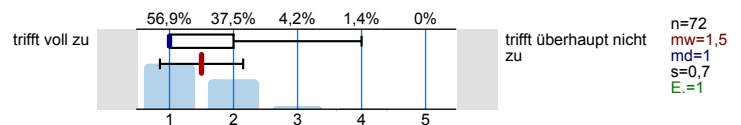
Der durchschnittliche Arbeitsaufwand für die Lehrveranstaltung ist im Verhältnis zu den vergebenen ECTS-Punkten ...
(Ein ECTS-Punkt entspricht einem studentischen Arbeitsaufwand von 30 Stunden)

Meine Vorkenntnisse waren ausreichend, um den Kursinhalten der Lehrveranstaltung zu folgen.

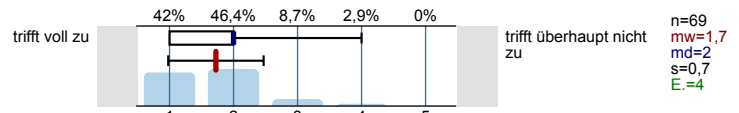


Dozierende

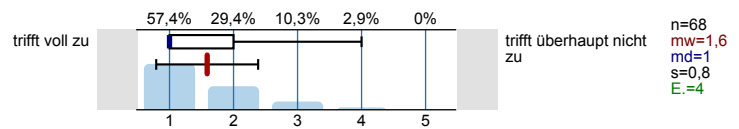
Die Erklärungen der Lehrperson waren verständlich.



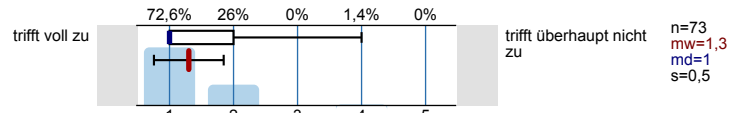
Die Lehrperson ermutigte die Studierenden dazu, sich eine eigene Meinung zu den Lerninhalten zu bilden.



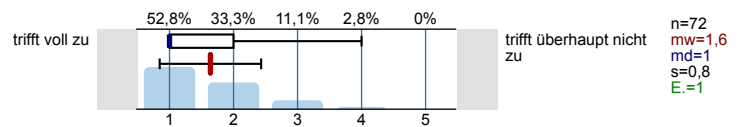
Die zu Semesterbeginn angegebenen Inhalte der Veranstaltung stimmen mit den tatsächlich behandelten Inhalten überein, so dass mir stets klar ist, was als nächstes kommt.



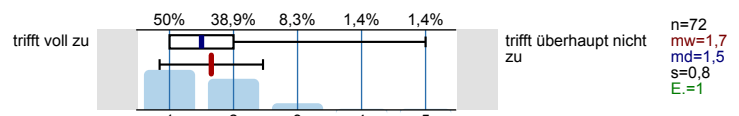
Die Lehrveranstaltungsinhalte waren gut durch die Lehrperson vorbereitet.



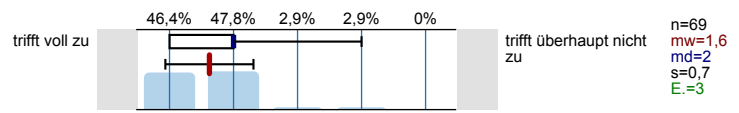
Die von der Lehrperson ausgegebenen Materialien (Literatur, Folien, etc.) haben mir geholfen, den Stoff zu erarbeiten.



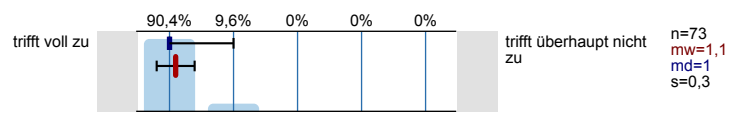
Ein Bezug zwischen Theorie und Praxis wurde hergestellt.



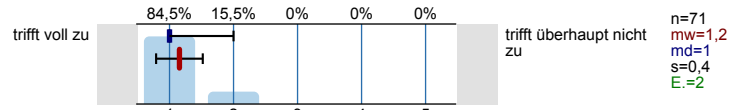
Die Bedeutung/Nutzen der behandelten Themen wird vermittelt.



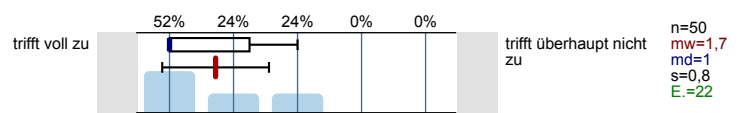
Die Lehrperson war im Umgang mit den Studierenden freundlich.



Die Lehrperson war kooperativ und aufgeschlossen.



Die Lehrperson hat transparente Kriterien, nach denen studentische Leistungen bewertet werden.

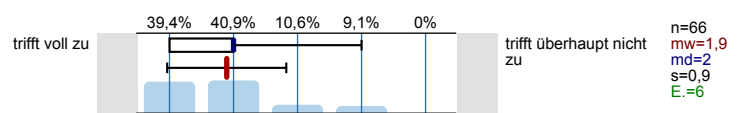


Die Lehrperson behandelte alle Studierenden ungeachtet von Hautfarbe, Behinderung, Religion, Geschlecht/sexueller Orientierung oder weiterer Merkmale respektvoll.

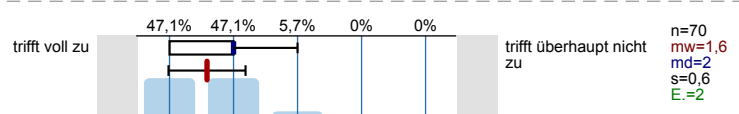


Lernerfolg

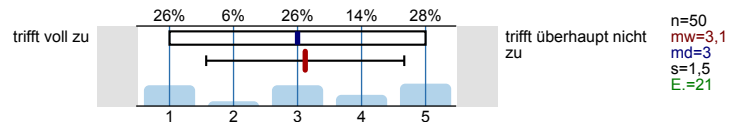
Ich habe meine Methodenkompetenz durch den Besuch dieser Lehrveranstaltung verbessert.



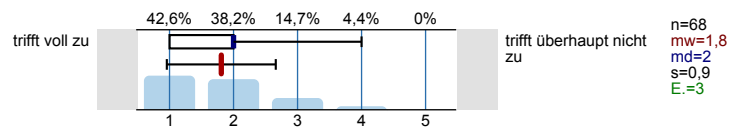
Ich habe meine fachliche Kompetenz durch den Besuch dieser Lehrveranstaltung verbessert.



Ich habe meine Präsentationskompetenz durch den Besuch dieser Lehrveranstaltung verbessert.

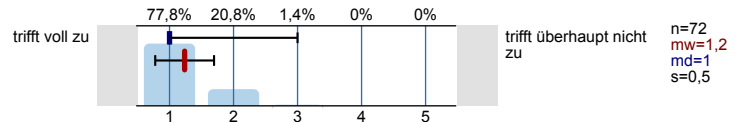


Mein Interesse an den behandelten Inhalten ist durch diese Veranstaltung gestiegen.

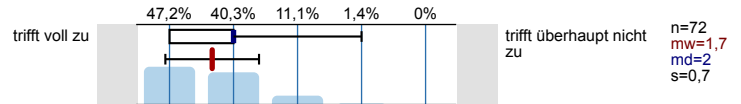


Gesamtbeurteilung

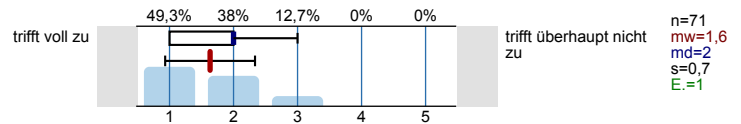
Mit dem/der Dozenten/-in bin ich insgesamt sehr zufrieden.



Mit der Lehrveranstaltung bin ich insgesamt sehr zufrieden.



Ich habe in dieser Lehrveranstaltung sehr viel gelernt.



Profillinie

Teilbereich: Fakultät für Betriebswirtschaftslehre

Name der/des Lehrenden: Professor Dr. Oliver Spalt

Titel der Lehrveranstaltung: FIN 301 Investments & Asset Pricing | Lecture - Oliver Spalt
(Name der Umfrage)

Verwendete Werte in der Profillinie: Mittelwert

Lehrveranstaltung

Der Inhalt der Lehrveranstaltung war sehr gut strukturiert.	trifft voll zu					trifft überhaupt nicht zu	n=73	mw=1,5	md=1,0	s=0,6
Der Stoff der Veranstaltung wurde anhand von geeigneten Beispielen sehr anschaulich behandelt.	trifft voll zu					trifft überhaupt nicht zu	n=73	mw=1,5	md=1,0	s=0,6
Der/die Dozent/-in wirkte auf mich sehr motivierend.	trifft voll zu					trifft überhaupt nicht zu	n=73	mw=1,3	md=1,0	s=0,5
Der/die Dozent/-in förderte die offene und freie Beteiligung der Studierenden.	trifft voll zu					trifft überhaupt nicht zu	n=70	mw=1,5	md=1,0	s=0,6
Der/die Dozent/-in zeigte in der Lehrveranstaltung sehr großes Engagement.	trifft voll zu					trifft überhaupt nicht zu	n=72	mw=1,3	md=1,0	s=0,6
Der durchschnittliche Arbeitsaufwand für die Lehrveranstaltung ist im Verhältnis zu den vergebenen ECTS-Punkten ...	sehr hoch					sehr niedrig	n=69	mw=2,2	md=2,0	s=0,8
Meine Vorkenntnisse waren ausreichend, um den Kursinhalten der Lehrveranstaltung zu folgen.	trifft voll zu					trifft überhaupt nicht zu	n=73	mw=2,3	md=2,0	s=1,0

Dozierende

Die Erklärungen der Lehrperson waren verständlich.	trifft voll zu					trifft überhaupt nicht zu	n=72	mw=1,5	md=1,0	s=0,7
Die Lehrperson ermutigte die Studierenden dazu, sich eine eigene Meinung zu den Lerninhalten zu bilden.	trifft voll zu					trifft überhaupt nicht zu	n=69	mw=1,7	md=2,0	s=0,7
Die zu Semesterbeginn angegebenen Inhalte der Veranstaltung stimmen mit den tatsächlich behandelten Inhalten überein, so dass mir stets klar	trifft voll zu					trifft überhaupt nicht zu	n=68	mw=1,6	md=1,0	s=0,8
Die Lehrveranstaltungsinhalte waren gut durch die Lehrperson vorbereitet.	trifft voll zu					trifft überhaupt nicht zu	n=73	mw=1,3	md=1,0	s=0,5
Die von der Lehrperson ausgegebenen Materialien (Literatur, Folien, etc.) haben mir geholfen, den Stoff zu erarbeiten.	trifft voll zu					trifft überhaupt nicht zu	n=72	mw=1,6	md=1,0	s=0,8
Ein Bezug zwischen Theorie und Praxis wurde hergestellt.	trifft voll zu					trifft überhaupt nicht zu	n=72	mw=1,7	md=1,5	s=0,8
Die Bedeutung/Nutzen der behandelten Themen wird vermittelt.	trifft voll zu					trifft überhaupt nicht zu	n=69	mw=1,6	md=2,0	s=0,7
Die Lehrperson war im Umgang mit den Studierenden freundlich.	trifft voll zu					trifft überhaupt nicht zu	n=73	mw=1,1	md=1,0	s=0,3
Die Lehrperson war kooperativ und aufgeschlossen.	trifft voll zu					trifft überhaupt nicht zu	n=71	mw=1,2	md=1,0	s=0,4
Die Lehrperson hat transparente Kriterien, nach denen studentische Leistungen bewertet werden.	trifft voll zu					trifft überhaupt nicht zu	n=50	mw=1,7	md=1,0	s=0,8

Lernerfolg

Ich habe meine Methodenkompetenz durch den Besuch dieser Lehrveranstaltung verbessert.	trifft voll zu					trifft überhaupt nicht zu	n=66	mw=1,9	md=2,0	s=0,9
Ich habe meine fachliche Kompetenz durch den Besuch dieser Lehrveranstaltung verbessert.	trifft voll zu					trifft überhaupt nicht zu	n=70	mw=1,6	md=2,0	s=0,6
Ich habe meine Präsentationskompetenz durch den Besuch dieser Lehrveranstaltung verbessert.	trifft voll zu					trifft überhaupt nicht zu	n=50	mw=3,1	md=3,0	s=1,5

Mein Interesse an den behandelten Inhalten ist durch diese Veranstaltung gestiegen.

trifft voll zu



trifft überhaupt nicht zu

n=68

mw=1,8

md=2,0

s=0,9

Gesamtbeurteilung

Mit dem/der Dozenten/-in bin ich insgesamt sehr zufrieden.

trifft voll zu



trifft überhaupt nicht zu

n=72

mw=1,2

md=1,0

s=0,5

Mit der Lehrveranstaltung bin ich insgesamt sehr zufrieden.

trifft voll zu



trifft überhaupt nicht zu

n=72

mw=1,7

md=2,0

s=0,7

Ich habe in dieser Lehrveranstaltung sehr viel gelernt.

trifft voll zu



trifft überhaupt nicht zu

n=71

mw=1,6

md=2,0

s=0,7

Auswertungsteil der offenen Fragen

Ihre Meinung zu folgenden Fragen

Was hat Ihnen an dieser Lehrveranstaltung besonders gut gefallen?

- Active style of presenting
- Begeisterung des Dozenten für sein Fach, hat Interesse für Themen geweckt
- Das Herr Spalt bei der Vorlesung durch den Saal lief um den Studenten mehr das Gefühl zu geben dass sie angesprochen sind.
- Das der Inhalt in einer lockeren angenehmen Atmosphäre rübergebracht wurde
- Der Professor war freundlich und motiviert und hat den Inhalt gut erklärt.
- Der Stoff war sehr relevant für die Praxis und es war spannend zu sehen, dass es sich um ein relativ junges/neues Forschungsgebiet handelt.
- Der beste Professor den wir bis jetzt hatten. Ich hatte mich davor bereits sehr für die behandelten Themen interessiert, jedoch hätte ich nichts gewusst, wäre Professor Spalt perfekt gewesen um in die Thematik eingearbeitet zu werden. Es war wirklich jedes Mal ein Freuen auf die Vorlesung mit Ihnen!
- Die Art der Präsentation
- Die Art von Professor Spalt, wie er Dinge erklärt hat. Klar, strukturiert und mit Bezug zur Realität sowie Enthusiasmus, der mich als Student positiv beeinflusst hat.
- Die Erklärungen der Folien und des Inhalts generell. Zudem hat das „Rumlaufen“ beim Erklären dabei geholfen, aufmerksam zu bleiben, da es nicht nur stumpf vorne vorgetragen wurde
- Die Interaktion des Professors mit die Studenten
- Die freundliche, lustige und motivierte Art des Professors
- Die Vorlesungen haben sehr geholfen um den Stoff zu verstehen
- Dozent wirkt sehr motiviert und inspiriert einfach
- Es war wirklich eine der spannendsten Vorlesungen in diesem Semester. Besonders die enthusiastische Vortragsweise hat geholfen dem Vortrag zu folgen
- Es wurden nicht nur die Folien erklärt, sondern ausführlich die eigenen Inhalte. Ich hatte daher stärker den Eindruck, dass dem Professor an unserem wirklichen Verständnis gelegen war. Auf jeden Fall eine Lehrperson, die man für die Bachelorarbeit in Betracht ziehen kann.
- Explanations of the professor
- It went beyond my fundamental finance course in my home uni.
- Oliver spalt is an amazing teacher, much better than the first one
- Prof. Spalt war sehr aufgeschlossen und präsentierte seine Themen mit Enthusiasmus, welche den Studenten gut mitgenommen hat. Er machte die Themen spannend, auch wenn sie an mancher Stelle trocken waren.
- Professor Spalts fröhliche, witzige und nette Art, sowie der ansprechenden Vermittlung der Inhalte und der allgemein sehr interessante Unterrichtsstoff :)
- That I have improved my knowledge in investing
- The professor had a great charisma presenting. The walking across the hall was very involving and kept my attention at bay. The slides were very nicely designed.
- The way the Professor explained the topics with the help of real life examples
- motivierter Professor, der die Themen sehr anschaulich erklärt

Was ließe sich Ihrer Meinung nach an dieser Lehrveranstaltung noch verbessern?

- .
- Dass man mehr auf das Buch eingeht oder es ganz weglässt, da es meiner Meinung nach schwierig war, die Übungen zu machen. Generell waren die Übungen meist viel zu schwer.

- Die Slides könnten gerne im Voraus hochgeladen werden, sodass man vorlernen kann.
 - Die Vorlesung waren mit den mathematischen Herleitungen an einigen Stellen doch etwas schwer zu verfolgen. In der Vorlesung wurde es natürlich erklärt, aber ich würde mir wünschen, dass es nochmal deutlich mehr Slides zu den Herleitungen gibt. So kann man auch zu Hause beim Wiederholen alle Schritte nachvollziehen.
- Außerdem fand ich die Übungen des zweiten Teils deutlich zu schwer im Vergleich zum Niveau der Vorlesung
- Die Übungen könnten manchmal besser auf die Vorlesungen abgestimmt werden
 - Die Übungen und Vorlesung sollten enger ineinandergreifen. Dann fällt es einem leichter die Übungen zu bearbeiten und die Motivation ist größer.
 - Eine etwas bessere Abstimmung zwischen Vorlesung und Übungen wäre wünschenswert. Häufig fehlt einem Wissen, um einige der Aufgaben zu bearbeiten
 - Es wäre besser, wenn man besser vorbereitet werden würde auf die Übungen in den Vorlesungen. Außerdem waren die Übungen nicht immer "synchron" mit den Vorlesungen.
 - It was entirely taught by oliver spalt
 - It's super annoying, when the Students always talk during the lecture.
It would be nice to provide the recorded lectures from previous years.
 - It's good content.
 - Manche Folien, vor allem die mit Formeln sind teilweise etwas überladen und könnten vereinfacht werden, bzw. Auf mehrere Folien aufgeteilt
 - Manchmal die Fachbegriffe noch einmal mehr erklären das sie klarer werden. Ansonsten sehr gute Veranstaltung, die ich gerne besucht hab
 - Mehr den zsmhang zwischen übungen und vorlesung
 - More practice of exercises
 - Professor Spalt für das ganze Semester
 - Some more real life historic data that prove the theory content.
 - Wenn es genau so bleibt , wäre schon gut

Professor Dr. Oliver Spalt

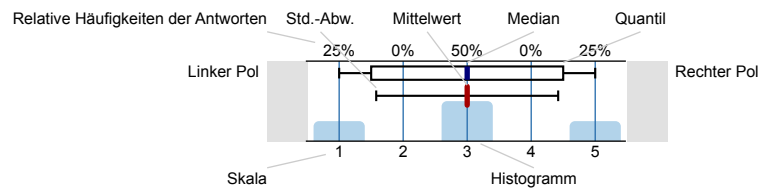
FIN 301 Investments & Asset Pricing | Lecture (13307a-FSS23)
Erfasste Fragebögen = 79



Auswertungsteil der geschlossenen Fragen

Legende

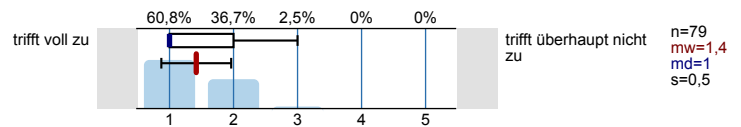
Fragestext



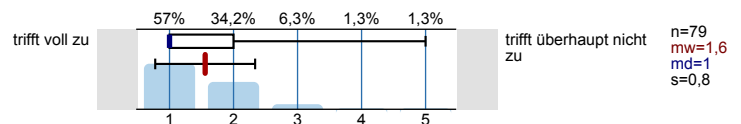
n=Anzahl
mw=Mittelwert
md=Median
s=Std.-Abw.
E.=Enthaltung

Lehrveranstaltung

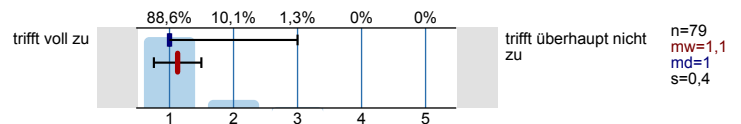
Der Inhalt der Lehrveranstaltung war sehr gut strukturiert.



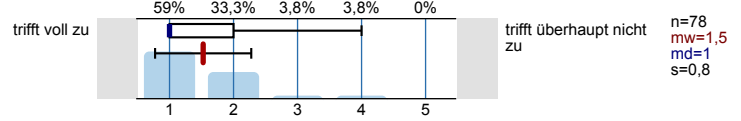
Der Stoff der Veranstaltung wurde anhand von geeigneten Beispielen sehr anschaulich behandelt.



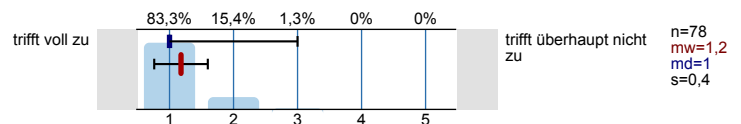
Der/die Dozent/-in wirkte auf mich sehr motivierend.



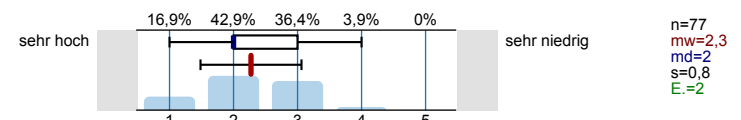
Der/die Dozent/-in förderte die offene und freie Beteiligung der Studierenden.



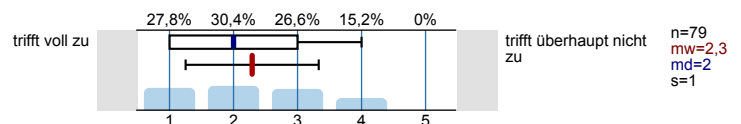
Der/die Dozent/-in zeigte in der Lehrveranstaltung sehr großes Engagement.



Der durchschnittliche Arbeitsaufwand für die Lehrveranstaltung ist im Verhältnis zu den vergebenen ECTS-Punkten ...
(Ein ECTS-Punkt entspricht einem studentischen Arbeitsaufwand von 30 Stunden)

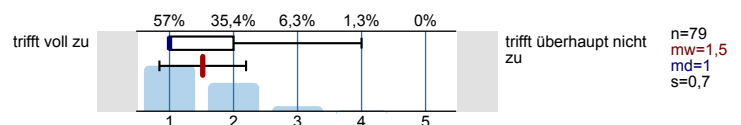


Meine Vorkenntnisse waren ausreichend, um den Kursinhalten der Lehrveranstaltung zu folgen.

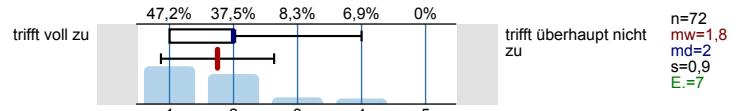


Dozierende

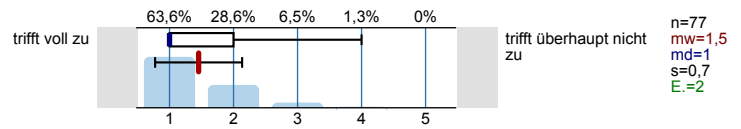
Die Erklärungen der Lehrperson waren verständlich.



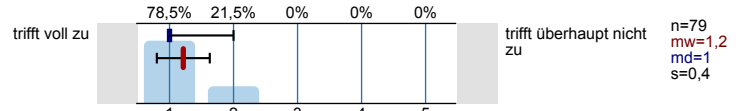
Die Lehrperson ermutigte die Studierenden dazu, sich eine eigene Meinung zu den Lerninhalten zu bilden.



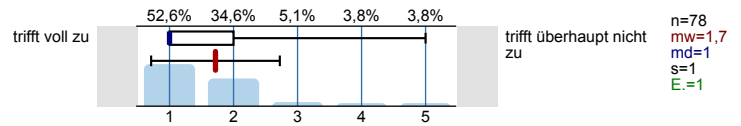
Die zu Semesterbeginn angegebenen Inhalte der Veranstaltung stimmen mit den tatsächlich behandelten Inhalten überein, so dass mir stets klar ist, was als nächstes kommt.



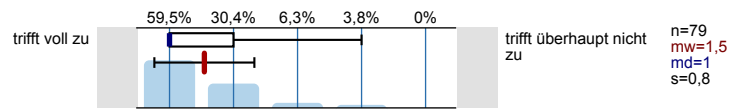
Die Lehrveranstaltungsinhalte waren gut durch die Lehrperson vorbereitet.



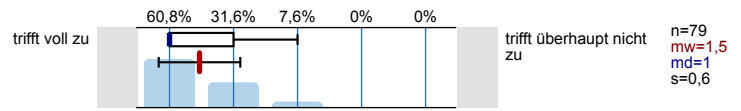
Die von der Lehrperson ausgegebenen Materialien (Literatur, Folien, etc.) haben mir geholfen, den Stoff zu erarbeiten.



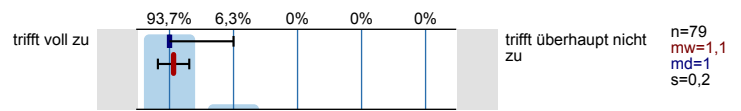
Ein Bezug zwischen Theorie und Praxis wurde hergestellt.



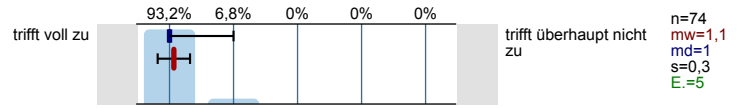
Die Bedeutung/Nutzen der behandelten Themen wird vermittelt.



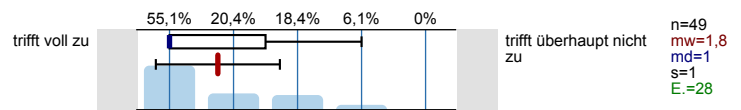
Die Lehrperson war im Umgang mit den Studierenden freundlich.



Die Lehrperson war kooperativ und aufgeschlossen.



Die Lehrperson hat transparente Kriterien, nach denen studentische Leistungen bewertet werden.

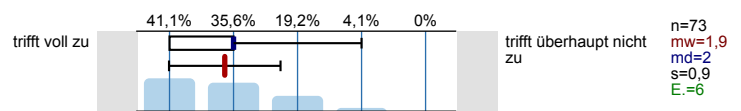


Die Lehrperson behandelte alle Studierenden ungeachtet von Hautfarbe, Behinderung, Religion, Geschlecht/sexueller Orientierung oder weiterer Merkmale respektvoll.

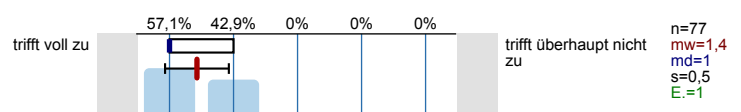


Lernerfolg

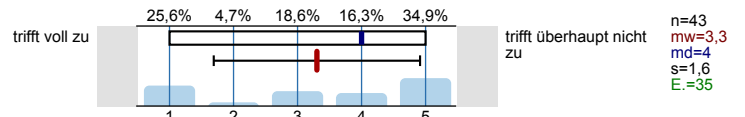
Ich habe meine Methodenkompetenz durch den Besuch dieser Lehrveranstaltung verbessert.



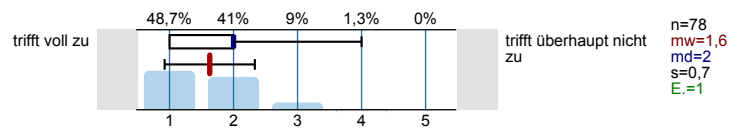
Ich habe meine fachliche Kompetenz durch den Besuch dieser Lehrveranstaltung verbessert.



Ich habe meine Präsentationskompetenz durch den Besuch dieser Lehrveranstaltung verbessert.

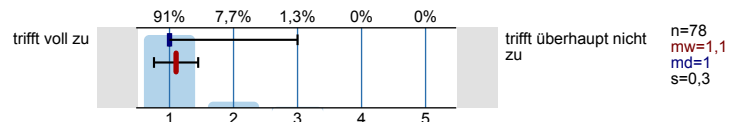


Mein Interesse an den behandelten Inhalten ist durch diese Veranstaltung gestiegen.

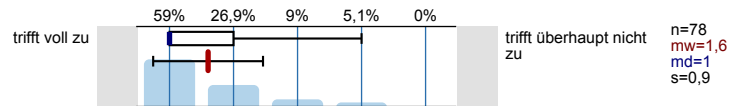


Gesamtbeurteilung

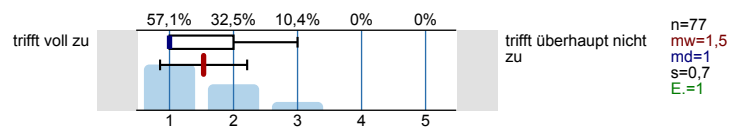
Mit dem/der Dozenten/-in bin ich insgesamt sehr zufrieden.



Mit der Lehrveranstaltung bin ich insgesamt sehr zufrieden.



Ich habe in dieser Lehrveranstaltung sehr viel gelernt.



Profillinie

Teilbereich: Fakultät für Betriebswirtschaftslehre
 Name der/des Lehrenden: Professor Dr. Oliver Spalt
 Titel der Lehrveranstaltung: FIN 301 Investments & Asset Pricing | Lecture
 (Name der Umfrage)

Verwendete Werte in der Profillinie: Mittelwert

Lehrveranstaltung

Der Inhalt der Lehrveranstaltung war sehr gut strukturiert.	trifft voll zu					trifft überhaupt nicht zu	n=79	mw=1,4	md=1,0	s=0,5
Der Stoff der Veranstaltung wurde anhand von geeigneten Beispielen sehr anschaulich behandelt.	trifft voll zu					trifft überhaupt nicht zu	n=79	mw=1,6	md=1,0	s=0,8
Der/die Dozent/-in wirkte auf mich sehr motivierend.	trifft voll zu					trifft überhaupt nicht zu	n=79	mw=1,1	md=1,0	s=0,4
Der/die Dozent/-in förderte die offene und freie Beteiligung der Studierenden.	trifft voll zu					trifft überhaupt nicht zu	n=78	mw=1,5	md=1,0	s=0,8
Der/die Dozent/-in zeigte in der Lehrveranstaltung sehr großes Engagement.	trifft voll zu					trifft überhaupt nicht zu	n=78	mw=1,2	md=1,0	s=0,4
Der durchschnittliche Arbeitsaufwand für die Lehrveranstaltung ist im Verhältnis zu den vergebenen ECTS-Punkten ...	sehr hoch					sehr niedrig	n=77	mw=2,3	md=2,0	s=0,8
Meine Vorkenntnisse waren ausreichend, um den Kursinhalten der Lehrveranstaltung zu folgen.	trifft voll zu					trifft überhaupt nicht zu	n=79	mw=2,3	md=2,0	s=1,0

Dozierende

Die Erklärungen der Lehrperson waren verständlich.	trifft voll zu					trifft überhaupt nicht zu	n=79	mw=1,5	md=1,0	s=0,7
Die Lehrperson ermutigte die Studierenden dazu, sich eine eigene Meinung zu den Lerninhalten zu bilden.	trifft voll zu					trifft überhaupt nicht zu	n=72	mw=1,8	md=2,0	s=0,9
Die zu Semesterbeginn angegebenen Inhalte der Veranstaltung stimmen mit den tatsächlich behandelten Inhalten überein, so dass mir stets klar	trifft voll zu					trifft überhaupt nicht zu	n=77	mw=1,5	md=1,0	s=0,7
Die Lehrveranstaltungsinhalte waren gut durch die Lehrperson vorbereitet.	trifft voll zu					trifft überhaupt nicht zu	n=79	mw=1,2	md=1,0	s=0,4
Die von der Lehrperson ausgegebenen Materialien (Literatur, Folien, etc.) haben mir geholfen, den Stoff zu erarbeiten.	trifft voll zu					trifft überhaupt nicht zu	n=78	mw=1,7	md=1,0	s=1,0
Ein Bezug zwischen Theorie und Praxis wurde hergestellt.	trifft voll zu					trifft überhaupt nicht zu	n=79	mw=1,5	md=1,0	s=0,8
Die Bedeutung/Nutzen der behandelten Themen wird vermittelt.	trifft voll zu					trifft überhaupt nicht zu	n=79	mw=1,5	md=1,0	s=0,6
Die Lehrperson war im Umgang mit den Studierenden freundlich.	trifft voll zu					trifft überhaupt nicht zu	n=79	mw=1,1	md=1,0	s=0,2
Die Lehrperson war kooperativ und aufgeschlossen.	trifft voll zu					trifft überhaupt nicht zu	n=74	mw=1,1	md=1,0	s=0,3
Die Lehrperson hat transparente Kriterien, nach denen studentische Leistungen bewertet werden.	trifft voll zu					trifft überhaupt nicht zu	n=49	mw=1,8	md=1,0	s=1,0

Lernerfolg

Ich habe meine Methodenkompetenz durch den Besuch dieser Lehrveranstaltung verbessert.	trifft voll zu					trifft überhaupt nicht zu	n=73	mw=1,9	md=2,0	s=0,9
Ich habe meine fachliche Kompetenz durch den Besuch dieser Lehrveranstaltung verbessert.	trifft voll zu					trifft überhaupt nicht zu	n=77	mw=1,4	md=1,0	s=0,5
Ich habe meine Präsentationskompetenz durch den Besuch dieser Lehrveranstaltung verbessert.	trifft voll zu					trifft überhaupt nicht zu	n=43	mw=3,3	md=4,0	s=1,6

Mein Interesse an den behandelten Inhalten ist durch diese Veranstaltung gestiegen.



n=78 mw=1,6 md=2,0 s=0,7

Gesamtbeurteilung

Mit dem/der Dozenten/-in bin ich insgesamt sehr zufrieden.



n=78 mw=1,1 md=1,0 s=0,3

Mit der Lehrveranstaltung bin ich insgesamt sehr zufrieden.



n=78 mw=1,6 md=1,0 s=0,9

Ich habe in dieser Lehrveranstaltung sehr viel gelernt.



n=77 mw=1,5 md=1,0 s=0,7

Auswertungsteil der offenen Fragen

Ihre Meinung zu folgenden Fragen

Was hat Ihnen an dieser Lehrveranstaltung besonders gut gefallen?

- -Interaktiv
-Professor war immer motiviert —> hat einen selber motiviert
- Cooler typ
- Der Dozent hat die Studierenden sehr gut eingebunden. Er hat es sehr gut unterrichtet. Ich bin sehr zufrieden mit der Lehrveranstaltung. Vielen Dank :)
- Der zweite Prof
- Die Motivation
- Die Motivation des Dozenten
- Die mitreisende und interessierende Art vorzutragen
- Freundlichkeit, lockere und entspannte Atmosphäre: Kein krampfhaftes Vermitteln von Inhalten, sondern sehr locker
- Gut strukturiert, sehr motiviert, nicht zu viele Folien
- Gute Übersicht der Zusatz Literatur.
Übersichtliche Folien, gute Anzahl der Folien pro Vorlesung
- Herr Spalt hatte eine überaus engagierte und motivierte Ausstrahlung und hat die Kursinhalte sehr gut und anschaulich erklärt. Er hat sich stets Zeit gelassen und ist detailliert auf die Inhalte eingegangen.
- Nicht nur theoretische Modell zu lernen, sondern sie auch in einen Kontext zur ‚Realität‘ setzen zu können. Insgesamt habe ich ein großes Interesse an den besprochenen Themen (in diesem Teil der Vorlesung) gewonnen.
- Prof. Spalt war bis jetzt der beste Dozent, den ich hatte. Sehr motivierend und nicht einschläfernd.
- Prof. Spalt's enthusiastische Vorlesungen, bei denen man seine Faszination für das Fach mit aufnehmen konnte.
- Sehr sympathisch und gut erklärt
- The motivation to present and the art of presenting. I hope to see a ted talk of you soon !
- Theoriebezug
- Very well structured slides
- Wirklich gut erklärt und zusätzlich noch spannend vorgestellt, bin mit der Veranstaltung sehr zufrieden!
- die Begeisterung des Profs gegenüber des Themas

Was ließe sich Ihrer Meinung nach an dieser Lehrveranstaltung noch verbessern?

- 2-3 Minuten Pause nach der Hälfte
- Bessere Absprache mit Übungen. Bearbeitung der Übung nur sehr schwer mit den Vorlesungsinhalten
- Die Verbindung zwischen Lehrveranstaltung und Tutorium. (Inhaltlich)
- Die Vorlesung und die Übungen sind inhaltlich sehr verschieden. Eine eigenständige Bearbeitung ohne die Übungstutorien ist fast nicht möglich. Für den Lerneffekt wäre das Gegenteil besser für mich = wenn ich mit den Vorlesungsinhalten die Übungen bearbeiten kann.
Das jetzige Konzept macht die gesamte Veranstaltung (insbesondere für die Klausur) sehr undurchsichtig.
- Die Übungen entsprechend der Vorlesung gestalten...sind zu schwer und nicht einmal mithilfe der Vorlesung zu bearbeiten
- Die Übungen sollten machbar sein, da es sonst sehr demontierend ist.
- Exercise Design verbessern
- Maybe the scheduling of the lessons, to always have one full lesson in one class rather than the half of the last session and the half of the other one.

- Mehr Beispiele vorrechnen, anstatt Rechnungen einfach auf slides zu zeigen
- Mehr Buch oder kurze Zusatzliteratur Empfehlungen (z.B wie L12 F16).
- Mehr Interaktion mit Studenten
- Mir war es nicht möglich mit der Vorlesungsinhalten die Übungen zu lösen. Vorschlag: mehr Rechnungen/Rechenbeispiele in Vorlesung
- Noch mehr Praxisanwendungen
- Struktur, dass man die Vorlesungen nicht vor dem ende der slides beendet